

# 5 類移行後の新型コロナウイルス感染症等に対する医療提供体制（チェックリスト）

7月14日付け事務連絡に関して、今後想定される感染拡大にも対応できる体制をあらかじめ備えるために、移行計画を確実に実施する観点から、特に感染拡大局面を中心に行政による支援や対応が必要と思われる点や留意が必要な点を以下のとおりまとめましたので、必要に応じ、ご活用ください。

## <外来>

### □ 外来対応医療機関の拡充・公表

- 基本的な感染対策の地域住民への再周知



#### 【宿泊・自宅療養体制】

- 療養体制の確認（病院・診療所、薬局、訪問看護ステーション、ケアマネジャーとの連携、酸素濃縮装置確保の調整）
- オンライン診療の活用

- 受診・相談センター、#7119、#8000等の受診相談体制の活用
- 検査キットの利用等の周知
- 証明書等の取得のための受診を控えることの周知



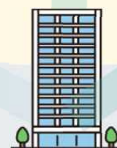
## <入院>

### (入口) □ 病床確保、受入医療機関の拡充



#### 【入院先の決定】

- 方針決定と病院長会議等の開催、情報共有
- 入院の対象者の整理
- 受入医療機関の特性に応じた役割分担
- G-MIS等入院先決定のためのツールの活用
- 入院患者の実態把握
- 行政が支援を行うタイミング・内容の決定、関係者との共有



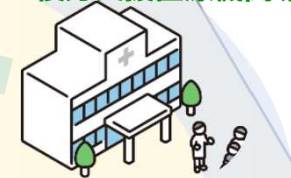
- 関係者間での合意形成
- 入院先決定の優先順位
- 地域における医療機関間の役割・連携の明確化
- 高齢者施設等の感染制御と医療との連携

#### 【入院体制の確保】

- 病院長会議等での体制確認
- フェーズ引き上げ
- 入院受入医療機関の拡充
- 陽性判明者の継続的診療
- 旧臨時の医療施設等の活用
- 医療機関への感染対策研修
- 発症早期からのリハビリ
- 小児・妊産婦の受入
- 転退院の促進
- 医療従事者の確保
- 就業制限の考え方の整理
- 医療人材の派遣体制
- 都道府県内関係者との連携体制の構築（入院患者の実態の共有、課題・対応方針の合意）

### (出口)

#### 後方支援医療機関等



#### 【検査】

- 医療機関、高齢者施設等における集中的検査



#### 高齢者施設等

#### 【高齢者施設等の対応】

- 医療機関の確保、感染予防の研修・訓練、ワクチン接種の推進
- 感染制御、医療との連携（感染制御・業務継続チームや保健所等との連携）
- 退院患者の受入促進