

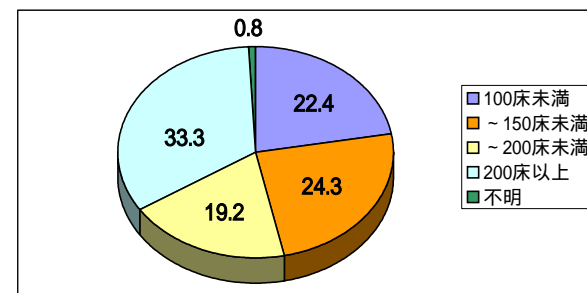
日本療養病床協会 食事と栄養委員会
 食事サービス・栄養ケア業務の実態調査結果報告

調査時期:平成17年2月
 調査対象:日本療養病床協会正会員病院619病院
 回答病院:255病院

上段:病院数
 下段:%

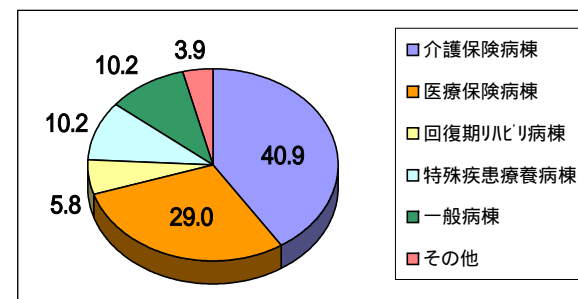
F.総病床数

	全体	100床未満	~150床未満	~200床未満	200床以上	不明
合計	255 100.0	57 22.4	62 24.3	49 19.2	85 33.3	2 0.8



Q1-1.入院患者数(平均)

	全体	合計患者数	介護保険病棟	医療保険病棟	回復期リハビリ病棟	特殊疾患療養病棟	一般病棟	その他	
合計	255	186.9	76.5	54.2	10.9	19.0	19.0	7.2	
総病床数	100床未満	57	71.4	32.3	26.5	1.6	4.2	5.9	0.8
	~150床未満	62	122.8	53.0	35.3	9.3	9.3	13.8	2.1
	~200床未満	49	169.3	71.7	39.3	13.3	23.3	21.5	0.3
	200床以上	85	320.8	126.5	95.6	17.1	33.9	30.4	17.2

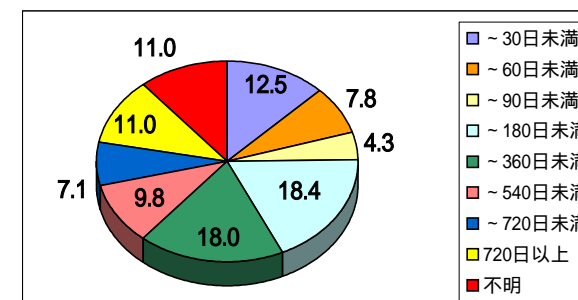


Q1-2.入院患者比率(%)

合計患者数	介護保険病棟	医療保険病棟	回復期リハビリ病棟	特殊疾患療養病棟	一般病棟	その他
100.0	40.9	29.0	5.8	10.2	10.2	3.9
100.0	45.3	37.2	2.3	5.9	8.2	1.1
100.0	43.2	28.7	7.6	7.6	11.2	1.7
100.0	42.4	23.2	7.8	13.7	12.7	0.2
100.0	39.4	29.8	5.3	10.6	9.5	5.4

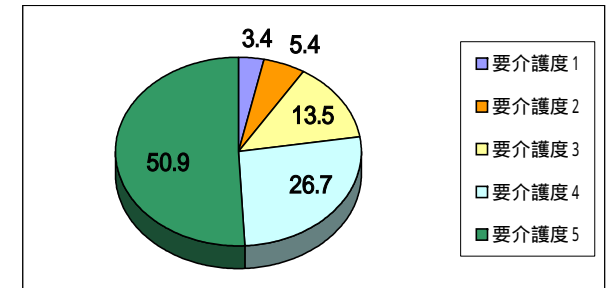
Q2.平均在院日数

	全体	~30日未満	~60日未満	~90日未満	~180日未満	~360日未満	~540日未満	~720日未満	720日以上	不明	平均	
合計	255	32	20	11	47	46	25	18	28	28	318.7	
総病床数	100床未満	57	6	5	2	14	15	2	2	3	8	220.5
	~150床未満	62	5	7	5	17	10	3	9	4	2	278.1
	~200床未満	49	8	4	0	7	6	6	2	6	10	313.1
	200床以上	85	13	4	4	8	14	14	5	15	8	418.8
		100.0	15.3	4.7	4.7	9.4	16.5	16.5	5.9	17.6	9.4	



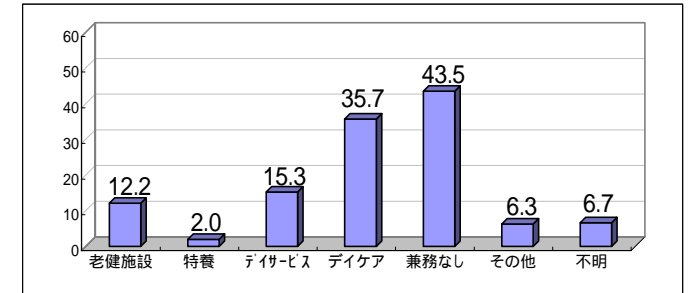
Q3.介護保険病棟入院患者の要介護度別人数

		患者数 合計	要介護度 1	要介護度 2	要介護度 3	要介護度 4	要介護度 5	Q4. 平均 要介護度
合計		35802 100.0	1217 3.4	1949 5.4	4840 13.5	9565 26.7	18231 50.9	4.2
総 病 床 数	100床未満	1902 100.0	27 1.4	73 3.8	169 8.9	404 21.2	1230 64.6	4.4
	～150床未満	12523 100.0	526 4.2	536 4.3	1917 15.3	3357 26.8	6187 49.4	4.1
	～200床未満	3736 100.0	80 2.1	187 5.0	443 11.9	1044 28.0	1982 53.0	4.2
	200床以上	17576 100.0	583 3.3	1150 6.5	2311 13.1	4732 26.9	8801 50.1	4.1



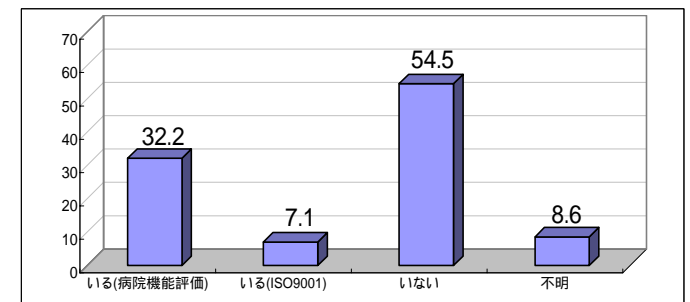
Q5.併設施設との兼務をしていますか。(複数回答)

		全体	老健施設	特養	デイサービス	デイケア	兼務なし	その他	不明
合計		255 100.0	31 12.2	5 2.0	39 15.3	91 35.7	111 43.5	16 6.3	17 6.7
総 病 床 数	100床未満	57 100.0	4 7.0	1 1.8	7 12.3	16 28.1	25 43.9	5 8.8	4 7.0
	～150床未満	62 100.0	7 11.3	1 1.6	10 16.1	19 30.6	27 43.5	1 1.6	6 9.7
	～200床未満	49 100.0	7 14.3	1 2.0	10 20.4	20 40.8	19 38.8	2 4.1	3 6.1
	200床以上	85 100.0	12 14.1	2 2.4	12 14.1	35 41.2	39 45.9	8 9.4	4 4.7



Q6.第三者評価を受けていますか。(複数回答)

		全体	いる(病院 機能評 価)	いる(ISO9001)	いない	不明
合計		255 100.0	82 32.2	18 7.1	139 54.5	22 8.6
総 病 床 数	100床未満	57 100.0	11 19.3	1 1.8	37 64.9	8 14.0
	～150床未満	62 100.0	17 27.4	5 8.1	34 54.8	6 9.7
	～200床未満	49 100.0	17 34.7	4 8.2	26 53.1	5 10.2
	200床以上	85 100.0	37 43.5	8 9.4	40 47.1	3 3.5



Q7-1-1.栄養部門の人員構成 常勤・病院(100床当たり) (人)

		管理栄養士	栄養士	調理師	調理員	その他	合計
合計		0.88	0.45	1.33	0.63	0.12	3.41
総 病 床 数	100床未満	1.57	0.45	0.85	0.78	0.00	3.66
	～150床未満	1.00	0.41	1.36	0.69	0.05	3.52
	～200床未満	1.13	0.62	1.91	0.73	0.32	4.72
	200床以上	0.66	0.41	1.22	0.56	0.09	2.93

Q7-1-2.栄養部門の人員構成 常勤・委託(100床当たり) (人)

		管理栄養士	栄養士	調理師	調理員	その他	合計
合計		0.13	0.61	1.15	1.32	0.26	3.47
総 病 床 数	100床未満	0.28	1.14	1.89	2.15	0.26	5.73
	～150床未満	0.19	0.79	1.39	2.28	0.31	4.95
	～200床未満	0.06	0.51	1.19	1.25	0.25	3.26
	200床以上	0.12	0.52	0.95	0.95	0.26	2.79

Q7-1-3.栄養部門の人員構成 非常勤・病院(100床当たり) (人)

		管理栄養士	栄養士	調理師	調理員	その他	合計
合計		0.03	0.01	0.03	0.41	0.09	0.57
総 病 床 数	100床未満	0.02	0.00	0.07	0.02	0.04	0.15
	～150床未満	0.01	0.01	0.04	0.15	0.11	0.32
	～200床未満	0.05	0.02	0.01	0.32	0.12	0.52
	200床以上	0.04	0.00	0.03	0.56	0.08	0.71

Q7-1-4.栄養部門の人員構成 非常勤・委託(100床当たり) (人)

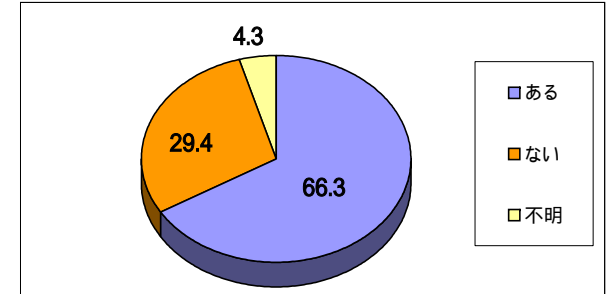
		管理栄養士	栄養士	調理師	調理員	その他	合計
合計		0.01	0.05	0.15	1.11	0.26	1.59
総 病 床 数	100床未満	0.05	0.07	0.47	2.18	0.43	3.20
	～150床未満	0.00	0.05	0.17	1.15	0.16	1.53
	～200床未満	0.02	0.09	0.15	0.80	0.24	1.31
	200床以上	0.01	0.03	0.10	1.04	0.28	1.45

Q7-1-5.栄養部門の人員構成 合計(100床当たり) (人)

		管理栄養士	栄養士	調理師	調理員	その他	合計
合計		1.06	1.12	2.67	3.47	0.74	9.05
総病床数	100床未満	1.93	1.66	3.29	5.14	0.72	12.74
	～150床未満	1.20	1.27	2.96	4.27	0.63	10.33
	～200床未満	1.26	1.25	3.26	3.10	0.94	9.81
	200床以上	0.82	0.96	2.30	3.11	0.70	7.89

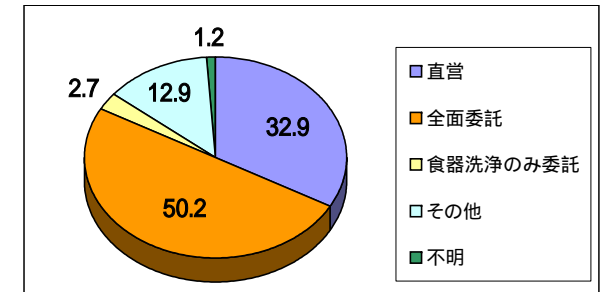
Q8.栄養部門理念はありますか。

		全体	ある	ない	不明
合計		255	169	75	11
		100.0	66.3	29.4	4.3
総病床数	100床未満	57	35	17	5
		100.0	61.4	29.8	8.8
	～150床未満	62	41	18	3
		100.0	66.1	29.0	4.8
	～200床未満	49	28	19	2
	100.0	57.1	38.8	4.1	
200床以上	85	64	20	1	
	100.0	75.3	23.5	1.2	



Q9.業務形態はどの形態ですか。

		全体	直営	全面委託	食器洗浄のみ委託	その他	不明
合計		255	84	128	7	33	3
		100.0	32.9	50.2	2.7	12.9	1.2
総病床数	100床未満	57	13	33	0	10	1
		100.0	22.8	57.9	0.0	17.5	1.8
	～150床未満	62	20	35	1	6	0
		100.0	32.3	56.5	1.6	9.7	0.0
	～200床未満	49	22	21	1	5	0
	100.0	44.9	42.9	2.0	10.2	0.0	
200床以上	85	29	38	5	12	1	
	100.0	34.1	44.7	5.9	14.1	1.2	

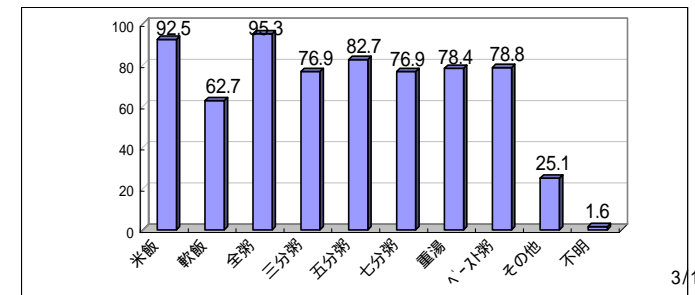


Q10.1日の提供数はどのくらいですか。(100床当たり)

		一般食(食)	治療食(食)	経腸栄養法(鼻腔)(食)	/経腸栄養法(胃瘻)(食)	静脈栄養法(TPN)(食)	その他(食)	食事と補助食品併用(人)	経腸栄養法と経口摂取併用(人)	静脈栄養法と経口摂取併用(人)
合計		99.9	84.0	21.8	32.0	3.1	0.1	6.3	1.4	0.3
総病床数	100床未満	61.3	55.9	15.4	23.9	1.8	0.2	5.4	1.8	0.2
	～150床未満	133.7	89.2	21.8	78.3	2.8	0.0	4.0	1.6	0.4
	～200床未満	116.8	178.1	35.8	40.6	2.5	0.0	8.5	1.5	0.2
	200床以上	91.5	57.9	18.6	18.1	3.6	0.1	6.3	1.3	0.3

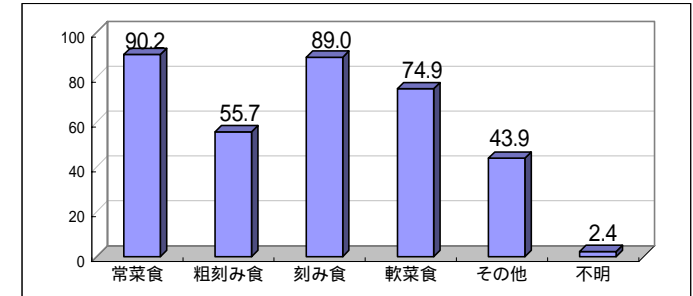
Q11-A.どのような食事形態を持っていますか。主食の形態(複数回答)

		全体	米飯	軟飯	全粥	三分粥	五分粥	七分粥	重湯	ハーフ粥	その他	不明
合計		255	236	160	243	196	211	196	200	201	64	4
		100.0	92.5	62.7	95.3	76.9	82.7	76.9	78.4	78.8	25.1	1.6
総病床数	100床未満	57	52	34	54	39	44	41	40	44	13	1
		100.0	91.2	59.6	94.7	68.4	77.2	71.9	70.2	77.2	22.8	1.8
	～150床未満	62	57	36	58	43	47	42	46	44	16	2
		100.0	91.9	58.1	93.5	69.4	75.8	67.7	74.2	71.0	25.8	3.2
	～200床未満	49	47	34	48	43	43	44	42	44	14	0
	100.0	95.9	69.4	98.0	87.8	87.8	89.8	85.7	89.8	28.6	0.0	
200床以上	85	78	54	81	69	75	67	71	67	21	1	
	100.0	91.8	63.5	95.3	81.2	88.2	78.8	83.5	78.8	24.7	1.2	



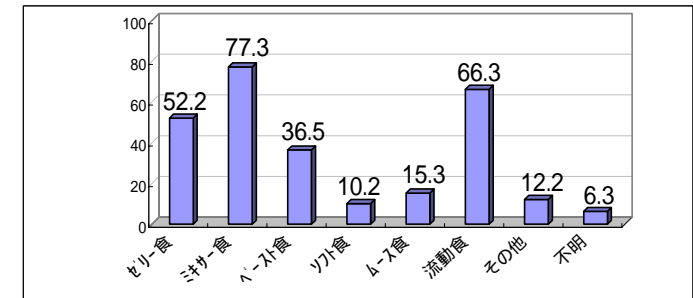
Q11-B.どのような食事形態を持っていますか。副食の形態（複数回答）

		全体	常菜食	粗刻み食	刻み食	軟菜食	その他	不明
合計		255 100.0	230 90.2	142 55.7	227 89.0	191 74.9	112 43.9	6 2.4
総病 床数	100床未満	57 100.0	52 91.2	38 66.7	52 91.2	46 80.7	24 42.1	1 1.8
	～150床未満	62 100.0	56 90.3	30 48.4	56 90.3	42 67.7	32 51.6	2 3.2
	～200床未満	49 100.0	46 93.9	23 46.9	42 85.7	37 75.5	23 46.9	1 2.0
	200床以上	85 100.0	74 87.1	50 58.8	75 88.2	65 76.5	32 37.6	2 2.4



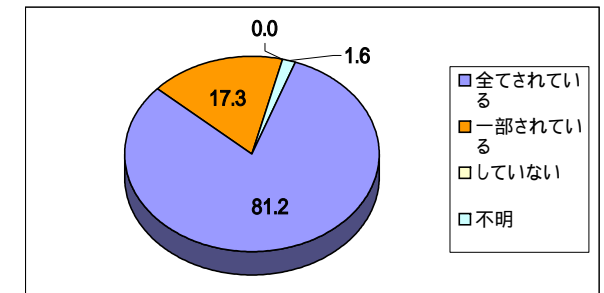
Q11-C.どのような食事形態を持っていますか。介護食・訓練食の形態（複数回答）

		全体	ゼリー食	ミキサー食	ペースト食	ソフト食	ムース食	流動食	その他	不明
合計		255 100.0	133 52.2	197 77.3	93 36.5	26 10.2	39 15.3	169 66.3	31 12.2	16 6.3
総病 床数	100床未満	57 100.0	25 43.9	49 86.0	26 45.6	7 12.3	13 22.8	38 66.7	9 15.8	2 3.5
	～150床未満	62 100.0	27 43.5	45 72.6	20 32.3	1 1.6	3 4.8	34 54.8	6 9.7	6 9.7
	～200床未満	49 100.0	30 61.2	38 77.6	19 38.8	7 14.3	11 22.4	34 69.4	7 14.3	2 4.1
	200床以上	85 100.0	49 57.6	64 75.3	27 31.8	11 12.9	12 14.1	62 72.9	9 10.6	6 7.1



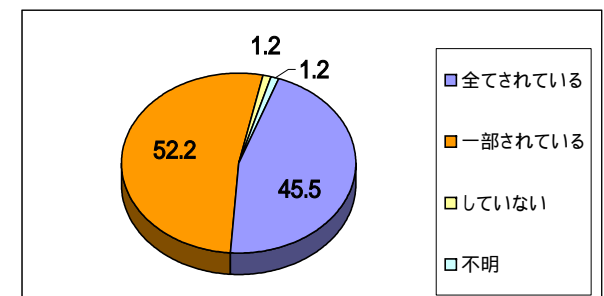
Q12.食事は計算上の量を提供されていますか。

		全体	全てされて いる	一部され ている	していな い	不明
合計		255 100.0	207 81.2	44 17.3	0 0.0	4 1.6
総病 床数	100床未満	57 100.0	40 70.2	17 29.8	0 0.0	0 0.0
	～150床未満	62 100.0	52 83.9	9 14.5	0 0.0	1 1.6
	～200床未満	49 100.0	42 85.7	6 12.2	0 0.0	1 2.0
	200床以上	85 100.0	71 83.5	12 14.1	0 0.0	2 2.4



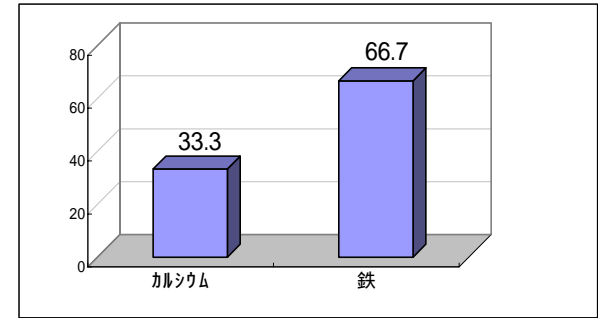
Q13.全ての食種の栄養量は十分な量が提供されていますか。

		全体	全てされ ている	一部され ている	していな い	不明
合計		255 100.0	116 45.5	133 52.2	3 1.2	3 1.2
総病 床数	100床未満	57 100.0	25 43.9	31 54.4	0 0.0	1 1.8
	～150床未満	62 100.0	25 40.3	35 56.5	1 1.6	1 1.6
	～200床未満	49 100.0	19 38.8	29 59.2	1 2.0	0 0.0
	200床以上	85 100.0	46 54.1	37 43.5	1 1.2	1 1.2



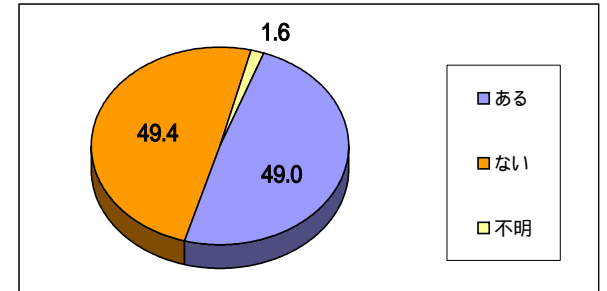
Q14.Q13で「していない」場合、不足している栄養素はなんですか。(複数回答)

		全体	エネルギー	蛋白質	ビタミンB1	ビタミンB2	ビタミンC	カルシウム	鉄	その他	不明
合計		3 100.0	0 0.0	0 0.0	0 0.0	0 0.0	0 0.0	1 33.3	2 66.7	0 0.0	0 0.0
総病 床数	100床未満	0 0.0	0 0.0	0 0.0	0 0.0	0 0.0	0 0.0	0 0.0	0 0.0	0 0.0	0 0.0
	~150床未満	1 100.0	0 0.0	0 0.0	0 0.0	0 0.0	0 0.0	0 0.0	1 100.0	0 0.0	0 0.0
	~200床未満	1 100.0	0 0.0	0 0.0	0 0.0	0 0.0	0 0.0	1 100.0	0 0.0	0 0.0	0 0.0
	200床以上	1 100.0	0 0.0	0 0.0	0 0.0	0 0.0	0 0.0	0 0.0	1 100.0	0 0.0	0 0.0



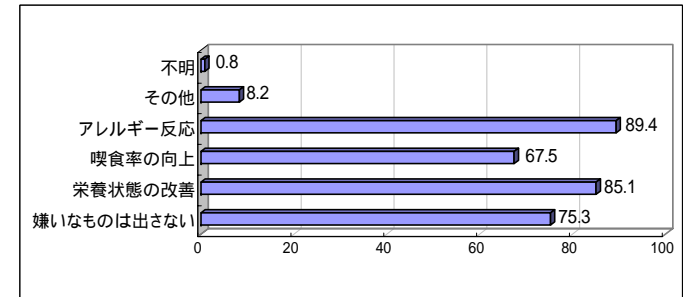
Q15.個別対応の決まりはありますか。

		全体	ある	ない	不明
合計		255 100.0	125 49.0	126 49.4	4 1.6
総病 床数	100床未満	57 100.0	23 40.4	34 59.6	0 0.0
	~150床未満	62 100.0	30 48.4	31 50.0	1 1.6
	~200床未満	49 100.0	24 49.0	23 46.9	2 4.1
	200床以上	85 100.0	46 54.1	38 44.7	1 1.2



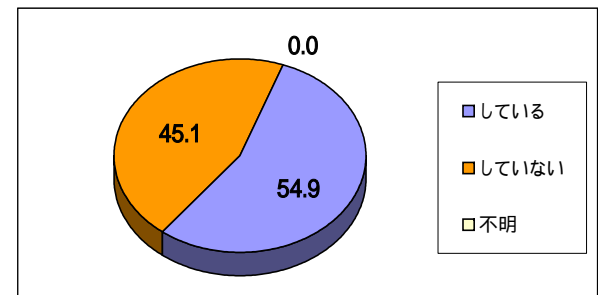
Q16.個別対応はどのように行われていますか。(複数回答)

		全体	嫌いなものは出さない	栄養状態の改善	喫食率の向上	アレルギー反応	その他	不明
合計		255 100.0	192 75.3	217 85.1	172 67.5	228 89.4	21 8.2	2 0.8
総病 床数	100床未満	57 100.0	46 80.7	46 80.7	35 61.4	53 93.0	5 8.8	1 1.8
	~150床未満	62 100.0	45 72.6	53 85.5	41 66.1	54 87.1	3 4.8	1 1.6
	~200床未満	49 100.0	38 77.6	40 81.6	36 73.5	44 89.8	3 6.1	0 0.0
	200床以上	85 100.0	62 72.9	76 89.4	58 68.2	77 90.6	10 11.8	0 0.0



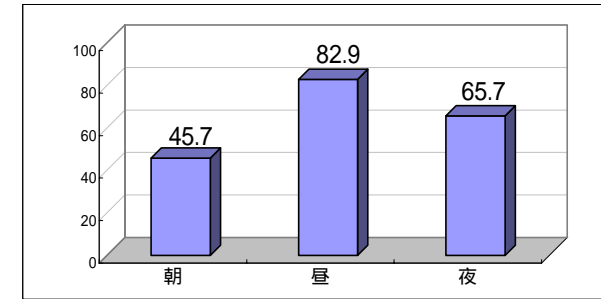
Q17.選択メニューの実施について。

		全体	している	していない	不明
合計		255 100.0	140 54.9	115 45.1	0 0.0
総病 床数	100床未満	57 100.0	24 42.1	33 57.9	0 0.0
	~150床未満	62 100.0	31 50.0	31 50.0	0 0.0
	~200床未満	49 100.0	31 63.3	18 36.7	0 0.0
	200床以上	85 100.0	53 62.4	32 37.6	0 0.0



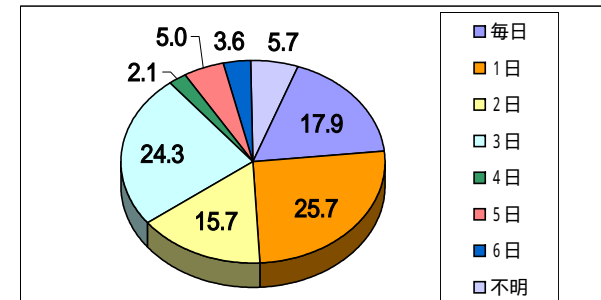
Q18.選択メニューは、1日のうちの何時にしていますか。(複数回答)

		全体	朝	昼	夜	不明
合計		140 100.0	64 45.7	116 82.9	92 65.7	0 0.0
総病床数	100床未満	24 100.0	11 45.8	18 75.0	12 50.0	0 0.0
	~150床未満	31 100.0	13 41.9	25 80.6	21 67.7	0 0.0
	~200床未満	31 100.0	13 41.9	27 87.1	21 67.7	0 0.0
	200床以上	53 100.0	27 50.9	45 84.9	37 69.8	0 0.0



Q19.選択メニューは1週間のうち何日にしていますか。

		全体	毎日	1日	2日	3日	4日	5日	6日	不明
合計		140 100.0	25 17.9	36 25.7	22 15.7	34 24.3	3 2.1	7 5.0	5 3.6	8 5.7
総病床数	100床未満	24 100.0	5 20.8	7 29.2	6 25.0	2 8.3	0 0.0	1 4.2	2 8.3	1 4.2
	~150床未満	31 100.0	5 16.1	6 19.4	7 22.6	5 16.1	1 3.2	4 12.9	1 3.2	2 6.5
	~200床未満	31 100.0	5 16.1	6 19.4	6 19.4	8 25.8	2 6.5	1 3.2	1 3.2	2 6.5
	200床以上	53 100.0	10 18.9	16 30.2	3 5.7	19 35.8	0 0.0	1 1.9	1 1.9	3 5.7

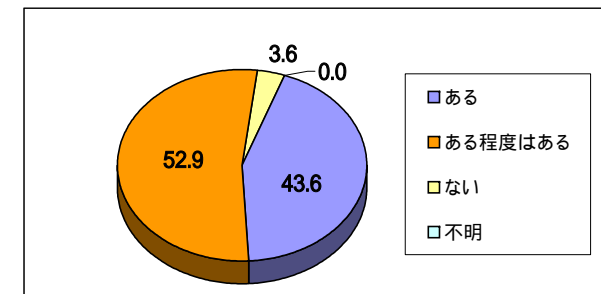


Q20.選択メニューはどのような方法でオーダーされていますか。(複数回答)

		全体	メニューを渡し患者が記入	栄養士が聞き取り	病棟スタッフが聞き取り	その他	不明
合計		140 100.0	29 20.7	82 58.6	54 38.6	5 3.6	0 0.0
総病床数	100床未満	24 100.0	3 12.5	21 87.5	4 16.7	0 0.0	0 0.0
	~150床未満	31 100.0	6 19.4	18 58.1	12 38.7	2 6.5	0 0.0
	~200床未満	31 100.0	9 29.0	20 64.5	10 32.3	0 0.0	0 0.0
	200床以上	53 100.0	11 20.8	22 41.5	28 52.8	3 5.7	0 0.0

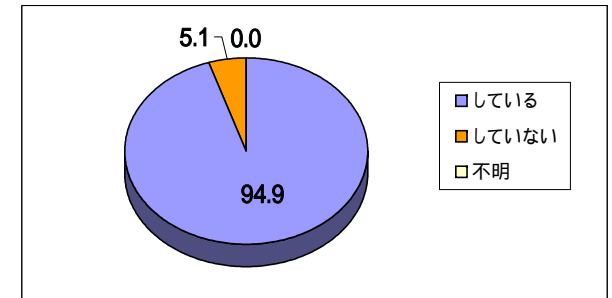
Q21.選択メニューは満足度アップに効果があると思いますか。

		全体	ある	ある程度はある	ない	不明
合計		140 100.0	61 43.6	74 52.9	5 3.6	0 0.0
総病床数	100床未満	24 100.0	11 45.8	12 50.0	1 4.2	0 0.0
	~150床未満	31 100.0	11 35.5	19 61.3	1 3.2	0 0.0
	~200床未満	31 100.0	16 51.6	15 48.4	0 0.0	0 0.0
	200床以上	53 100.0	22 41.5	28 52.8	3 5.7	0 0.0



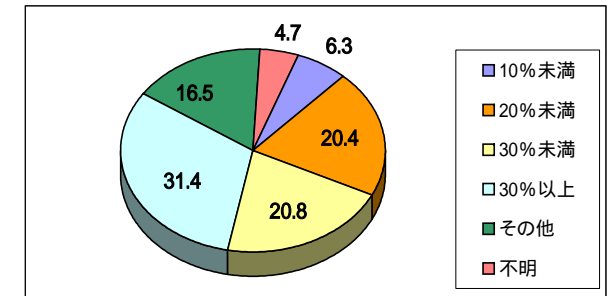
Q23. 食事満足度調査 (= 嗜好調査) を実施していますか。

		全体	している	していない	不明	Q24. 平均実施数(/年)
合計		255 100.0	242 94.9	13 5.1	0 0.0	2.5
総病床数	100床未満	57 100.0	50 87.7	7 12.3	0 0.0	2.1
	~150床未満	62 100.0	60 96.8	2 3.2	0 0.0	2.2
	~200床未満	49 100.0	45 91.8	4 8.2	0 0.0	2.0
	200床以上	85 100.0	85 100.0	0 0.0	0 0.0	3.2



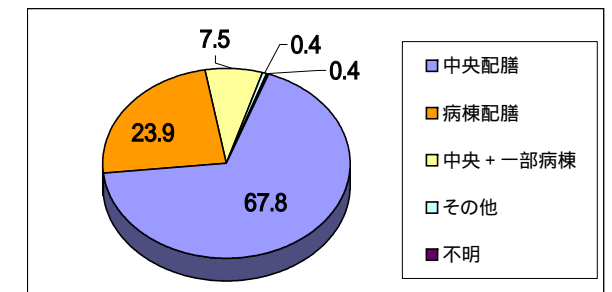
Q26. 残食率調査結果で、献立を変更する残食率の目安は何%ですか。

		全体	10%未満	20%未満	30%未満	30%以上	その他	不明
合計		255 100.0	16 6.3	52 20.4	53 20.8	80 31.4	42 16.5	12 4.7
総病床数	100床未満	57 100.0	1 1.8	15 26.3	14 24.6	16 28.1	7 12.3	4 7.0
	~150床未満	62 100.0	6 9.7	15 24.2	14 22.6	19 30.6	6 9.7	2 3.2
	~200床未満	49 100.0	3 6.1	10 20.4	8 16.3	16 32.7	9 18.4	3 6.1
	200床以上	85 100.0	6 7.1	12 14.1	16 18.8	28 32.9	20 23.5	3 3.5



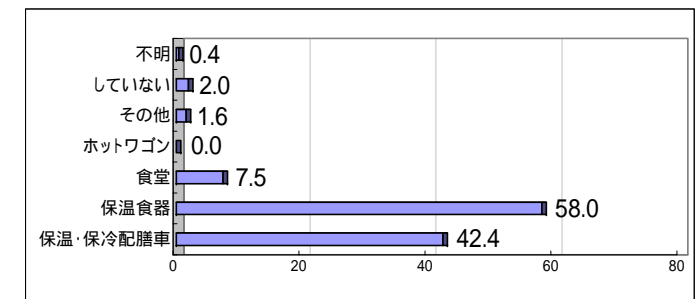
Q27. 配膳はどのように行われていますか。

		全体	中央配膳	病棟配膳	中央+一部病棟	その他	不明
合計		255 100.0	173 67.8	61 23.9	19 7.5	1 0.4	1 0.4
総病床数	100床未満	57 100.0	32 56.1	18 31.6	7 12.3	0 0.0	0 0.0
	~150床未満	62 100.0	42 67.7	13 21.0	6 9.7	0 0.0	1 1.6
	~200床未満	49 100.0	36 73.5	11 22.4	2 4.1	0 0.0	0 0.0
	200床以上	85 100.0	63 74.1	17 20.0	4 4.7	1 1.2	0 0.0



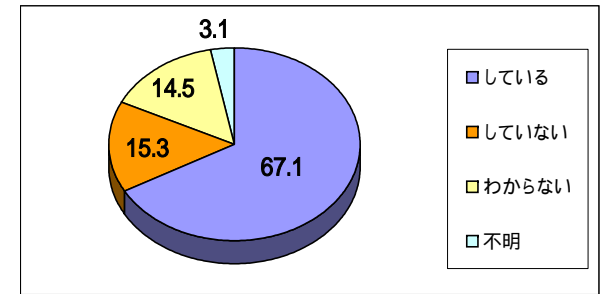
Q28. 適温管理はどのように行われていますか。(複数回答)

		全体	保温・保冷配膳車	保温食器	食堂	ホットワゴン	その他	していない	不明
合計		255 100.0	108 42.4	148 58.0	19 7.5	0 0.0	4 1.6	5 2.0	1 0.4
総病床数	100床未満	57 100.0	25 43.9	32 56.1	6 10.5	0 0.0	0 0.0	1 1.8	0 0.0
	~150床未満	62 100.0	27 43.5	35 56.5	5 8.1	0 0.0	2 3.2	2 3.2	0 0.0
	~200床未満	49 100.0	18 36.7	31 63.3	0 0.0	0 0.0	2 4.1	0 0.0	1 2.0
	200床以上	85 100.0	36 42.4	50 58.8	8 9.4	0 0.0	0 0.0	2 2.4	0 0.0



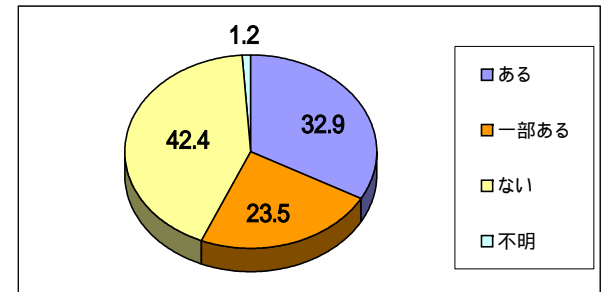
Q29.適温について患者様は満足していますか。

		全体	している	していない	わからない	不明
合計		255 100.0	171 67.1	39 15.3	37 14.5	8 3.1
総 病 床 数	100床未満	57 100.0	40 70.2	3 5.3	11 19.3	3 5.3
	～150床未満	62 100.0	42 67.7	8 12.9	9 14.5	3 4.8
	～200床未満	49 100.0	32 65.3	9 18.4	8 16.3	0 0.0
	200床以上	85 100.0	55 64.7	19 22.4	9 10.6	2 2.4



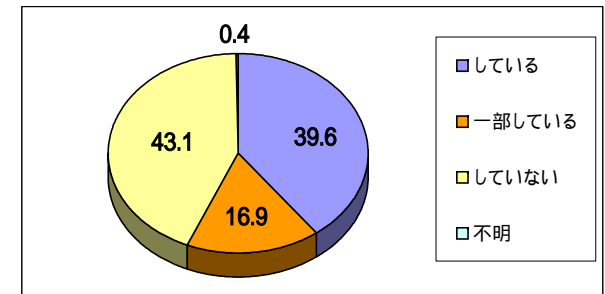
Q30.適温管理の適切な規定がありますか。(ご飯は何で提供する等)

		全体	ある	一部ある	ない	不明
合計		255 100.0	84 32.9	60 23.5	108 42.4	3 1.2
総 病 床 数	100床未満	57 100.0	17 29.8	15 26.3	25 43.9	0 0.0
	～150床未満	62 100.0	20 32.3	19 30.6	21 33.9	2 3.2
	～200床未満	49 100.0	15 30.6	10 20.4	24 49.0	0 0.0
	200床以上	85 100.0	32 37.6	16 18.8	36 42.4	1 1.2



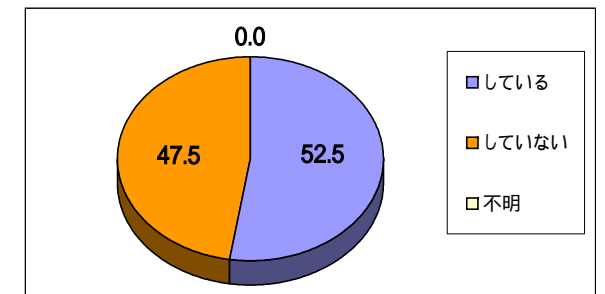
Q31.食前に調理スタッフが温度測定を実施、記録していますか。

		全体	している	一部して いる	してい ない	不明
合計		255 100.0	101 39.6	43 16.9	110 43.1	1 0.4
総 病 床 数	100床未満	57 100.0	25 43.9	8 14.0	24 42.1	0 0.0
	～150床未満	62 100.0	24 38.7	11 17.7	26 41.9	1 1.6
	～200床未満	49 100.0	13 26.5	9 18.4	27 55.1	0 0.0
	200床以上	85 100.0	39 45.9	15 17.6	31 36.5	0 0.0



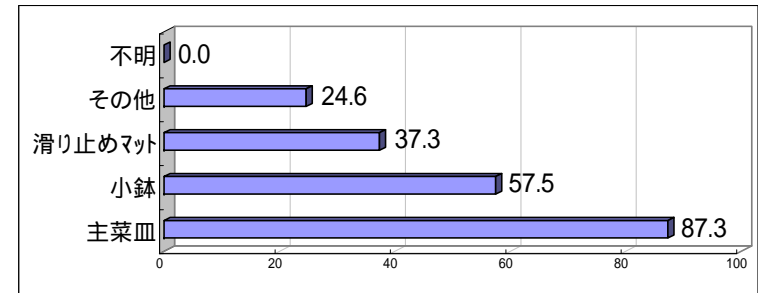
Q33.栄養部門で食事自立支援のための食器は用意されていますか。

		全体	している	してい ない	不明
合計		255 100.0	134 52.5	121 47.5	0 0.0
総 病 床 数	100床未満	57 100.0	33 57.9	24 42.1	0 0.0
	～150床未満	62 100.0	31 50.0	31 50.0	0 0.0
	～200床未満	49 100.0	32 65.3	17 34.7	0 0.0
	200床以上	85 100.0	36 42.4	49 57.6	0 0.0



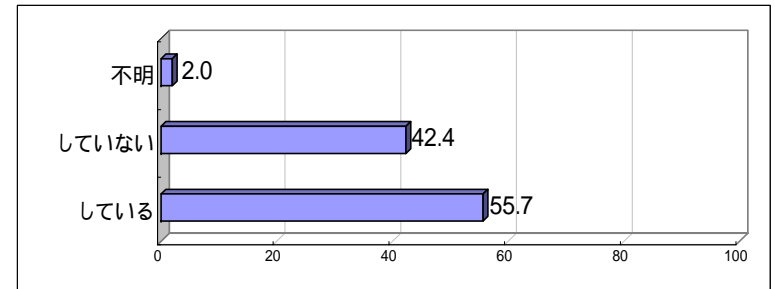
Q34. Q33で使用している場合、どのような自助食器等がありますか。(複数回答)

		全体	主菜皿	小鉢	滑り止め マット	その他	不明
合計		134 100.0	117 87.3	77 57.5	50 37.3	33 24.6	0 0.0
総 病 床 数	100床未満	33 100.0	27 81.8	17 51.5	11 33.3	11 33.3	0 0.0
	~ 150床未満	31 100.0	25 80.6	17 54.8	10 32.3	7 22.6	0 0.0
	~ 200床未満	32 100.0	31 96.9	23 71.9	11 34.4	8 25.0	0 0.0
	200床以上	36 100.0	32 88.9	18 50.0	18 50.0	7 19.4	0 0.0



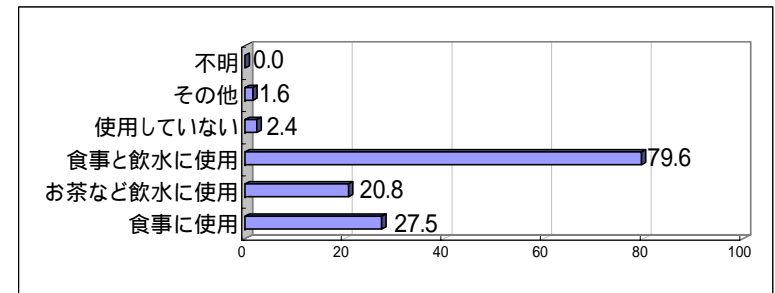
Q35. 患者様の摂食状況に合わせて数種類のスプーンが用意されていますか。

		全体	している	してい ない	不明	Q36. 平均提供 種類
合計		255 100.0	142 55.7	108 42.4	5 2.0	3.3
総 病 床 数	100床未満	57 100.0	32 56.1	22 38.6	3 5.3	3.1
	~ 150床未満	62 100.0	33 53.2	28 45.2	1 1.6	3.7
	~ 200床未満	49 100.0	26 53.1	23 46.9	0 0.0	3.8
	200床以上	85 100.0	50 58.8	34 40.0	1 1.2	3.0



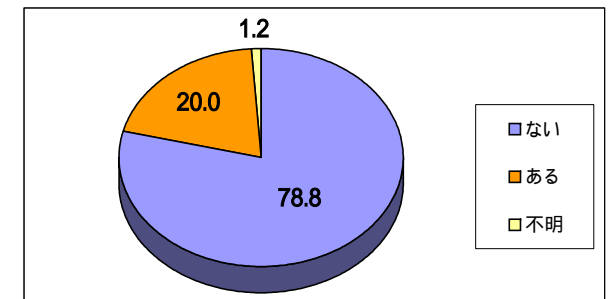
Q37. 市販のとりみ割合は使用していますか。(複数回答)

		全体	食事に使 用	お茶など 飲水に使 用	食事と飲 水に使用	使用して いない	その他	不明
合計		255 100.0	70 27.5	53 20.8	203 79.6	6 2.4	4 1.6	0 0.0
総 病 床 数	100床未満	57 100.0	19 33.3	11 19.3	43 75.4	3 5.3	0 0.0	0 0.0
	~ 150床未満	62 100.0	13 21.0	13 21.0	53 85.5	0 0.0	3 4.8	0 0.0
	~ 200床未満	49 100.0	14 28.6	10 20.4	39 79.6	1 2.0	0 0.0	0 0.0
	200床以上	85 100.0	24 28.2	19 22.4	66 77.6	2 2.4	1 1.2	0 0.0



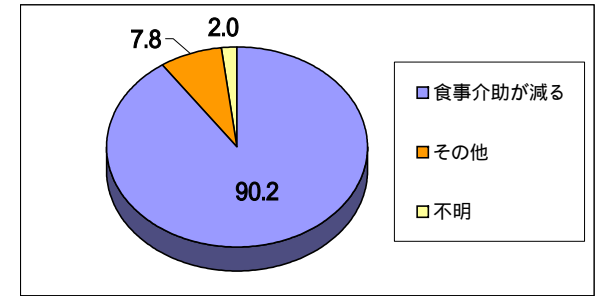
Q38. 夕食6時給食が患者サービスに弊害がありますか。

		全体	ない	ある	不明
合計		255 100.0	201 78.8	51 20.0	3 1.2
総 病 床 数	100床未満	57 100.0	47 82.5	8 14.0	2 3.5
	~ 150床未満	62 100.0	51 82.3	11 17.7	0 0.0
	~ 200床未満	49 100.0	37 75.5	12 24.5	0 0.0
	200床以上	85 100.0	64 75.3	20 23.5	1 1.2



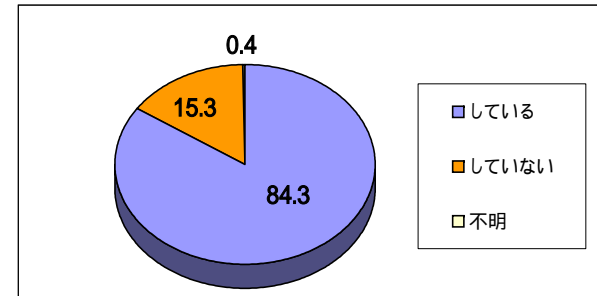
Q39. Q38である場合は、どのようなことがありますか。

		全体	食事介助 が減る	その他	不明
合計		51 100.0	46 90.2	4 7.8	1 2.0
総 病 床 数	100床未満	8 100.0	6 75.0	2 25.0	0 0.0
	～150床未満	11 100.0	10 90.9	1 9.1	0 0.0
	～200床未満	12 100.0	12 100.0	0 0.0	0 0.0
	200床以上	20 100.0	18 90.0	1 5.0	1 5.0



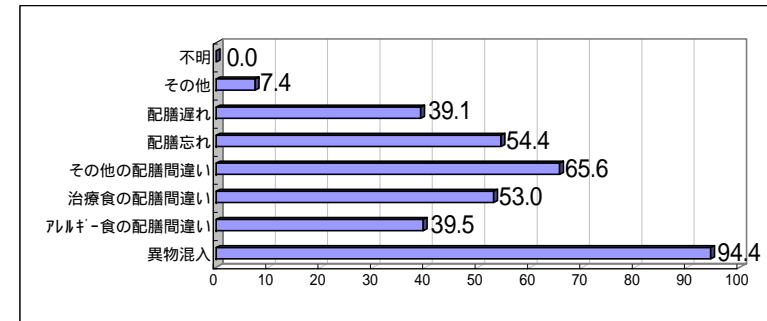
Q40. インシデント・アクシデント件数をカウントしていますか。

		全体	している	してい ない	不明
合計		255 100.0	215 84.3	39 15.3	1 0.4
総 病 床 数	100床未満	57 100.0	46 80.7	11 19.3	0 0.0
	～150床未満	62 100.0	50 80.6	11 17.7	1 1.6
	～200床未満	49 100.0	41 83.7	8 16.3	0 0.0
	200床以上	85 100.0	76 89.4	9 10.6	0 0.0



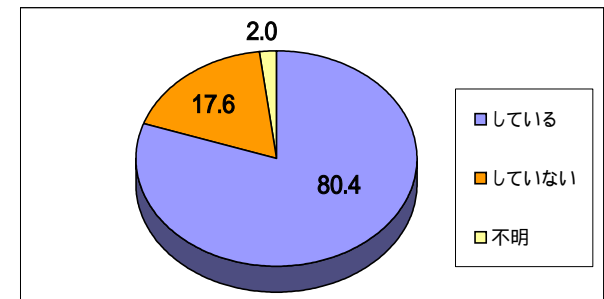
Q41. カウントしているインシデント・アクシデントの内容は。(複数回答)

		全体	異物混入	アレルギー- 食の配膳 間違い	治療食の 配膳間違 い	その他の 配膳間違 い	配膳忘れ	配膳遅れ	その他	不明
合計		215 100.0	203 94.4	85 39.5	114 53.0	141 65.6	117 54.4	84 39.1	16 7.4	0 0.0
総 病 床 数	100床未満	46 100.0	40 87.0	18 39.1	27 58.7	25 54.3	25 54.3	17 37.0	6 13.0	0 0.0
	～150床未満	50 100.0	47 94.0	19 38.0	29 58.0	38 76.0	28 56.0	21 42.0	2 4.0	0 0.0
	～200床未満	41 100.0	40 97.6	17 41.5	20 48.8	29 70.7	25 61.0	18 43.9	5 12.2	0 0.0
	200床以上	76 100.0	74 97.4	30 39.5	36 47.4	47 61.8	37 48.7	27 35.5	3 3.9	0 0.0



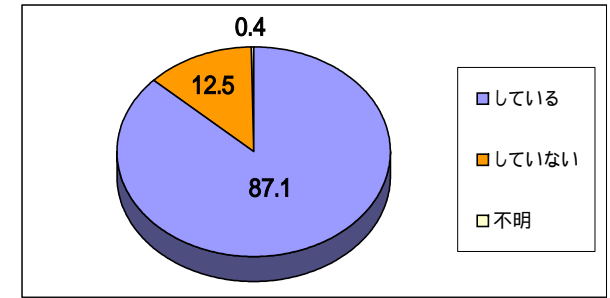
Q42. インシデント・アクシデントの改善計画を作成、実施していますか。

		全体	している	してい ない	不明
合計		255 100.0	205 80.4	45 17.6	5 2.0
総 病 床 数	100床未満	57 100.0	44 77.2	11 19.3	2 3.5
	～150床未満	62 100.0	50 80.6	11 17.7	1 1.6
	～200床未満	49 100.0	40 81.6	8 16.3	1 2.0
	200床以上	85 100.0	69 81.2	15 17.6	1 1.2



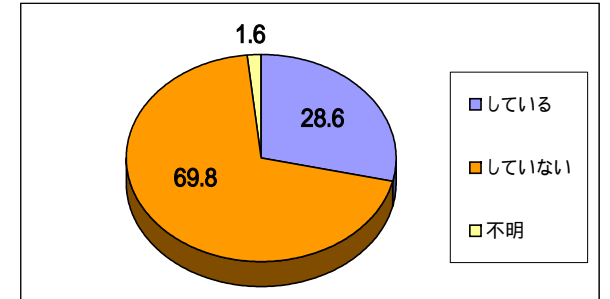
Q43.食中毒、災害に対するマニュアルを整備していますか。

		全体	している	していない	不明
合計		255 100.0	222 87.1	32 12.5	1 0.4
総病 床数	100床未満	57 100.0	50 87.7	7 12.3	0 0.0
	～150床未満	62 100.0	54 87.1	7 11.3	1 1.6
	～200床未満	49 100.0	45 91.8	4 8.2	0 0.0
	200床以上	85 100.0	71 83.5	14 16.5	0 0.0



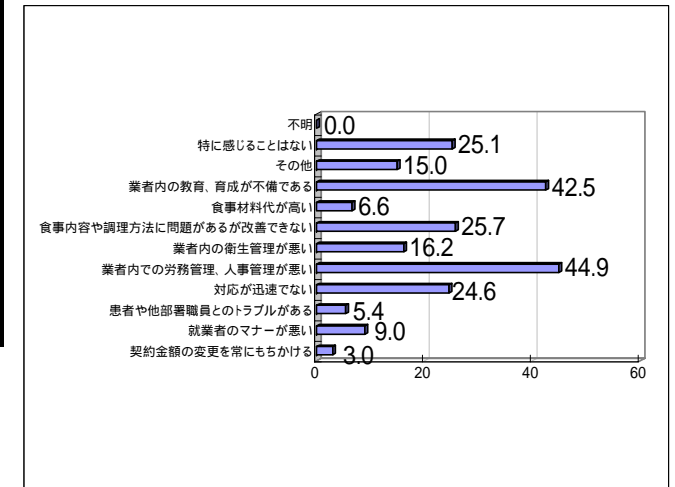
Q44.災害に対するシミュレーションをしていますか。

		全体	している	していない	不明
合計		255 100.0	73 28.6	178 69.8	4 1.6
総病 床数	100床未満	57 100.0	20 35.1	36 63.2	1 1.8
	～150床未満	62 100.0	11 17.7	50 80.6	1 1.6
	～200床未満	49 100.0	13 26.5	34 69.4	2 4.1
	200床以上	85 100.0	29 34.1	56 65.9	0 0.0



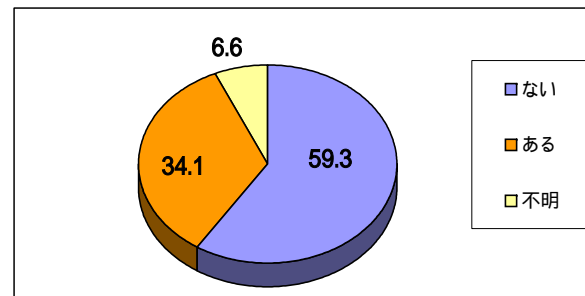
Q45.業務委託を実施する上で、問題点など普段感じていることがありますか。(複数回答)

		全体	契約金額 の変更を 常にもち かける	就業者の マナーが 悪い	患者や他 部署職員 とのトラブ ルがある	対応が迅 速でない	業者内での 労務管理、 人事管理 が悪い	業者内の 衛生管理 が悪い	食事内容 や調理方 法に問題 があるが 改善でき ない	食材料 代が高い	業者内の 教育、育 成が不備 である	その他	特に感じ ることは ない	不明
合計		167 100.0	5 3.0	15 9.0	9 5.4	41 24.6	75 44.9	27 16.2	43 25.7	11 6.6	71 42.5	25 15.0	42 25.1	0 0.0
総病 床数	100床未満	44 100.0	2 4.5	5 11.4	3 6.8	9 20.5	19 43.2	8 18.2	12 27.3	2 4.5	13 29.5	9 20.5	10 22.7	0 0.0
	～150床未満	41 100.0	1 2.4	1 2.4	1 2.4	8 19.5	21 51.2	6 14.6	8 19.5	2 4.9	20 48.8	6 14.6	11 26.8	0 0.0
	～200床未満	27 100.0	1 3.7	1 3.7	0 0.0	5 18.5	13 48.1	3 11.1	7 25.9	2 7.4	12 44.4	2 7.4	8 29.6	0 0.0
	200床以上	54 100.0	1 1.9	7 13.0	5 9.3	18 33.3	21 38.9	10 18.5	16 29.6	5 9.3	25 46.3	8 14.8	13 24.1	0 0.0



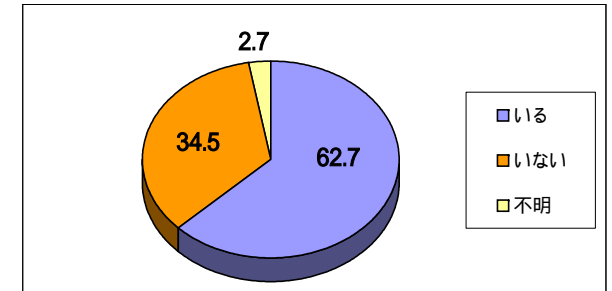
Q46.委託業者による場合は食事サービスの改善活動計画作成が行われていますか。

		全体	ない	ある	不明
合計		167 100.0	99 59.3	57 34.1	11 6.6
総病 床数	100床未満	44 100.0	29 65.9	14 31.8	1 2.3
	～150床未満	41 100.0	20 48.8	18 43.9	3 7.3
	～200床未満	27 100.0	16 59.3	10 37.0	1 3.7
	200床以上	54 100.0	33 61.1	15 27.8	6 11.1



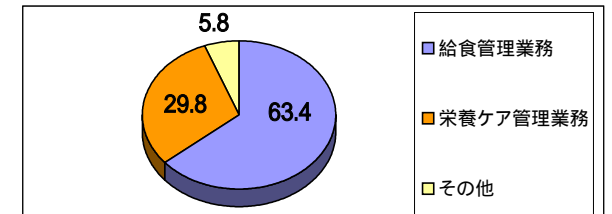
Q48. 栄養ケア業務を行っていますか。

		全体	いる	いない	不明
合計		255 100.0	160 62.7	88 34.5	7 2.7
総病床数	100床未満	57 100.0	33 57.9	22 38.6	2 3.5
	～150床未満	62 100.0	38 61.3	20 32.3	4 6.5
	～200床未満	49 100.0	32 65.3	17 34.7	0 0.0
	200床以上	85 100.0	55 64.7	29 34.1	1 1.2



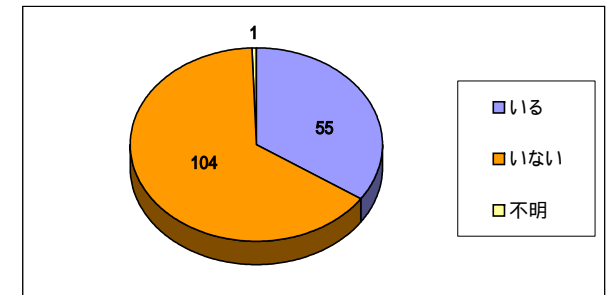
Q49. 業務形態にかかわらずお尋ねします。科内全体での給食管理と栄養ケア業務は、1日の業務時間内でおおよそのくらの割合ですか。

		給食管理業務	栄養ケア管理業務	その他
合計		63.4	29.8	5.8
総病床数	100床未満	61.1	32.5	2.6
	～150床未満	66.7	28.0	5.1
	～200床未満	69.7	26.0	4.4
	200床以上	58.7	31.8	9.1



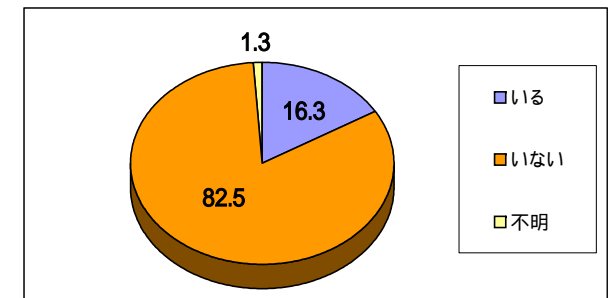
Q50. 栄養ケア業務は病棟担当制に行っていますか。

		全体	いる	いない	不明	Q51. 平均受持患者数
合計		160 100.0	55 34.4	104 65.0	1 0.6	53.5
総病床数	100床未満	33 100.0	6 18.2	27 81.8	0 0.0	53.3
	～150床未満	38 100.0	11 28.9	26 68.4	1 2.6	50.3
	～200床未満	32 100.0	14 43.8	18 56.3	0 0.0	58.4
	200床以上	55 100.0	22 40.0	33 60.0	0 0.0	53.2



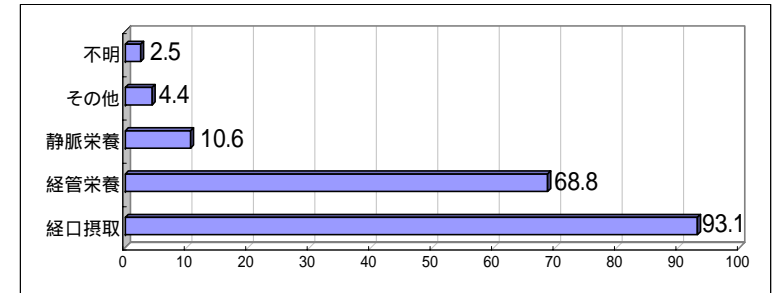
Q52. NSTを立ち上げていますか。

		全体	いる	いない	不明
合計		160 100.0	26 16.3	132 82.5	2 1.3
総病床数	100床未満	33 100.0	3 9.1	30 90.9	0 0.0
	～150床未満	38 100.0	5 13.2	32 84.2	1 2.6
	～200床未満	32 100.0	7 21.9	24 75.0	1 3.1
	200床以上	55 100.0	11 20.0	44 80.0	0 0.0



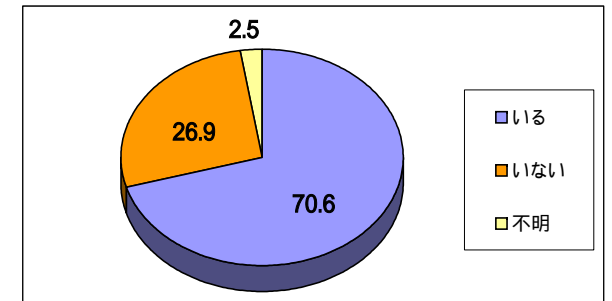
Q53.どのような患者様の栄養ケアを行っていますか。(複数回答)

		全体	経口摂取	経管栄養	静脈栄養	その他	不明
合計		160	149	110	17	7	4
		100.0	93.1	68.8	10.6	4.4	2.5
総病 床数	100床未満	33	31	23	5	1	1
		100.0	93.9	69.7	15.2	3.0	3.0
	~150床未満	38	32	24	0	1	2
		100.0	84.2	63.2	0.0	2.6	5.3
	~200床未満	32	30	24	5	2	1
	100.0	93.8	75.0	15.6	6.3	3.1	
200床以上	55	54	38	7	3	0	
	100.0	98.2	69.1	12.7	5.5	0.0	



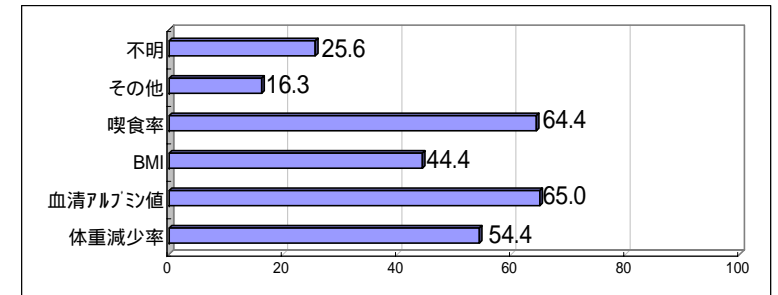
Q54.栄養スクリーニングは行っていますか。

		全体	いる	いない	不明
合計		160	113	43	4
		100.0	70.6	26.9	2.5
総病 床数	100床未満	33	23	10	0
		100.0	69.7	30.3	0.0
	~150床未満	38	26	10	2
		100.0	68.4	26.3	5.3
	~200床未満	32	20	11	1
	100.0	62.5	34.4	3.1	
200床以上	55	44	10	1	
	100.0	80.0	18.2	1.8	



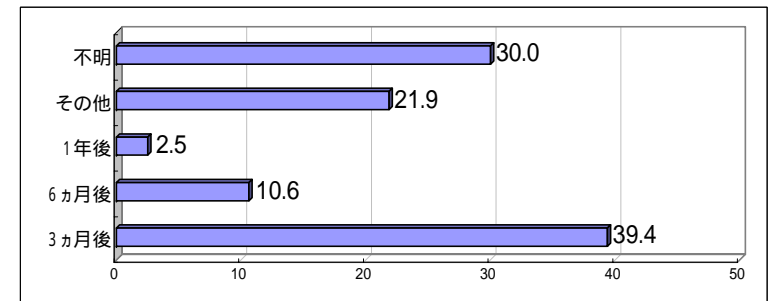
Q55.栄養スクリーニングはどのような項目をしますか。(複数回答)

		全体	体重減少率	血清アルブミン値	BMI	喫食率	その他	不明
合計		160	87	104	71	103	26	41
		100.0	54.4	65.0	44.4	64.4	16.3	25.6
総病 床数	100床未満	33	17	18	12	22	6	7
		100.0	51.5	54.5	36.4	66.7	18.2	21.2
	~150床未満	38	20	23	19	22	5	12
		100.0	52.6	60.5	50.0	57.9	13.2	31.6
	~200床未満	32	15	21	11	18	6	11
	100.0	46.9	65.6	34.4	56.3	18.8	34.4	
200床以上	55	35	42	29	41	9	9	
	100.0	63.6	76.4	52.7	74.5	16.4	16.4	



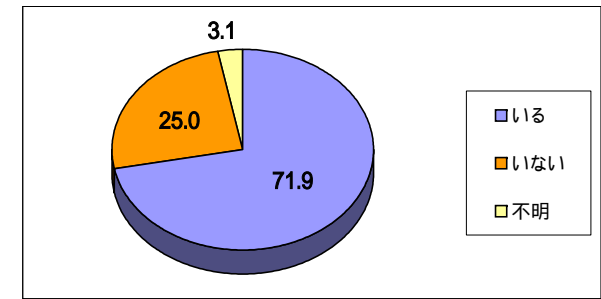
Q56.再スクリーニングは何ヶ月後にしますか。(複数回答)

		全体	3ヵ月後	6ヵ月後	1年後	その他	不明
合計		160	63	17	4	35	48
		100.0	39.4	10.6	2.5	21.9	30.0
総病 床数	100床未満	33	13	6	1	5	8
		100.0	39.4	18.2	3.0	15.2	24.2
	~150床未満	38	14	0	0	8	16
		100.0	36.8	0.0	0.0	21.1	42.1
	~200床未満	32	13	4	1	6	12
	100.0	40.6	12.5	3.1	18.8	37.5	
200床以上	55	23	7	2	16	10	
	100.0	41.8	12.7	3.6	29.1	18.2	



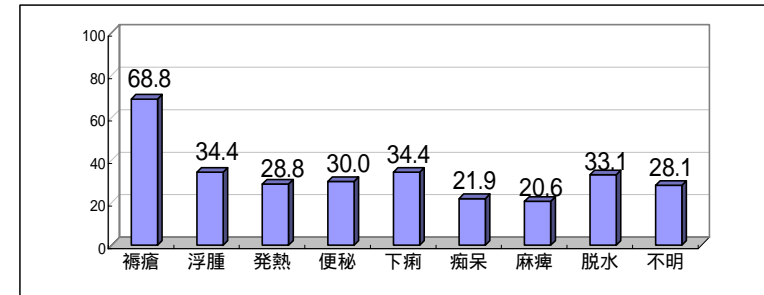
Q57. 栄養アセスメントは行っていますか。

		全体	いる	いない	不明
合計		160 100.0	115 71.9	40 25.0	5 3.1
総病 床数	100床未満	33 100.0	22 66.7	11 33.3	0 0.0
	~150床未満	38 100.0	29 76.3	8 21.1	1 2.6
	~200床未満	32 100.0	18 56.3	13 40.6	1 3.1
	200床以上	55 100.0	45 81.8	7 12.7	3 5.5



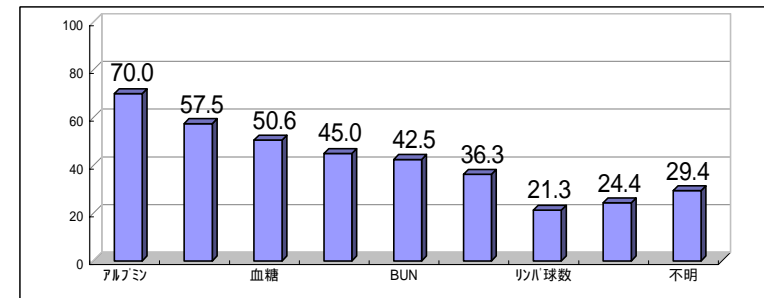
Q58-1. 栄養アセスメントはどのような項目を行っていますか。臨床診査 (複数回答)

		全体	褥瘡	浮腫	発熱	便秘	下痢	痴呆	麻痺	脱水	不明
合計		160 100.0	110 68.8	55 34.4	46 28.8	48 30.0	55 34.4	35 21.9	33 20.6	53 33.1	45 28.1
総病 床数	100床未満	33 100.0	19 57.6	8 24.2	9 27.3	11 33.3	10 30.3	10 30.3	6 18.2	12 36.4	12 36.4
	~150床未満	38 100.0	26 68.4	16 42.1	11 28.9	9 23.7	13 34.2	8 21.1	9 23.7	11 28.9	11 28.9
	~200床未満	32 100.0	19 59.4	9 28.1	5 15.6	7 21.9	9 28.1	4 12.5	5 15.6	6 18.8	13 40.6
	200床以上	55 100.0	45 81.8	22 40.0	21 38.2	21 38.2	23 41.8	13 23.6	13 23.6	24 43.6	8 14.5



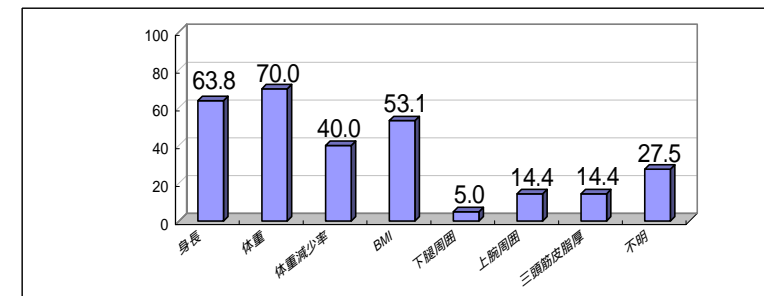
Q58-2. 栄養アセスメントはどのような項目を行っていますか。血液検査 (複数回答)

		全体	アルブミン	ヘモグロビン	血糖	血清コレステロール	BUN	クレアチニン	リンパ球数	その他	不明
合計		160 100.0	112 70.0	92 57.5	81 50.6	72 45.0	68 42.5	58 36.3	34 21.3	39 24.4	47 29.4
総病 床数	100床未満	33 100.0	19 57.6	17 51.5	15 45.5	13 39.4	8 24.2	9 27.3	7 21.2	6 18.2	14 42.4
	~150床未満	38 100.0	26 68.4	18 47.4	20 52.6	18 47.4	16 42.1	13 34.2	7 18.4	8 21.1	12 31.6
	~200床未満	32 100.0	19 59.4	18 56.3	12 37.5	11 34.4	12 37.5	9 28.1	5 15.6	7 21.9	13 40.6
	200床以上	55 100.0	47 85.5	39 70.9	34 61.8	30 54.5	32 58.2	27 49.1	15 27.3	18 32.7	7 12.7



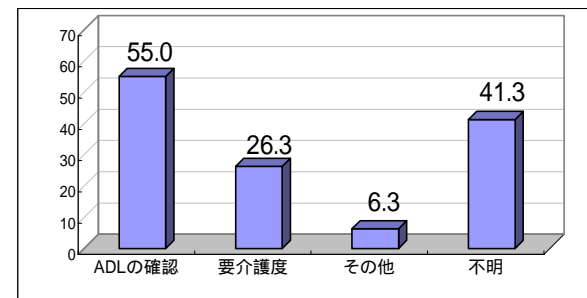
Q58-3. 栄養アセスメントはどのような項目を行っていますか。身体計測 (複数回答)

		全体	身長	体重	体重減少率	BMI	下腿周囲	上腕周囲	三頭筋皮脂肪厚	不明
合計		160 100.0	102 63.8	112 70.0	64 40.0	85 53.1	8 5.0	23 14.4	23 14.4	44 27.5
総病 床数	100床未満	33 100.0	17 51.5	19 57.6	13 39.4	12 36.4	3 9.1	5 15.2	4 12.1	13 39.4
	~150床未満	38 100.0	23 60.5	27 71.1	13 34.2	20 52.6	2 5.3	6 15.8	5 13.2	9 23.7
	~200床未満	32 100.0	18 56.3	18 56.3	12 37.5	16 50.0	0 0.0	2 6.3	2 6.3	14 43.8
	200床以上	55 100.0	44 80.0	47 85.5	25 45.5	37 67.3	3 5.5	10 18.2	12 21.8	7 12.7



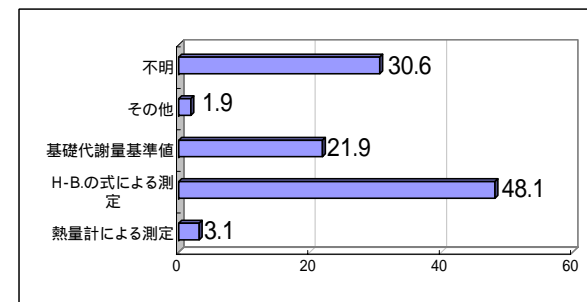
Q58-4. 栄養アセスメントはどのような項目を行っていますか。身体機能状況（複数回答）

		全体	ADLの確認	要介護度	その他	不明
合計		160	88	42	10	66
		100.0	55.0	26.3	6.3	41.3
総病床数	100床未満	33	17	8	2	15
		100.0	51.5	24.2	6.1	45.5
	～150床未満	38	21	11	1	15
		100.0	55.3	28.9	2.6	39.5
	～200床未満	32	10	6	2	20
	100.0	31.3	18.8	6.3	62.5	
200床以上	55	39	16	5	15	
	100.0	70.9	29.1	9.1	27.3	



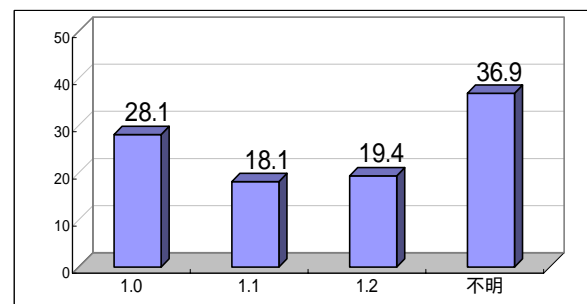
Q58-5. 基礎代謝量の測定方法は（複数回答）

		全体	熱量計による測定	H-B.の式による測定	基礎代謝量基準値	その他	不明
合計		160	5	77	35	3	49
		100.0	3.1	48.1	21.9	1.9	30.6
総病床数	100床未満	33	1	12	9	1	12
		100.0	3.0	36.4	27.3	3.0	36.4
	～150床未満	38	0	16	12	1	11
		100.0	0.0	42.1	31.6	2.6	28.9
	～200床未満	32	2	17	3	0	13
	100.0	6.3	53.1	9.4	0.0	40.6	
200床以上	55	2	32	10	1	12	
	100.0	3.6	58.2	18.2	1.8	21.8	



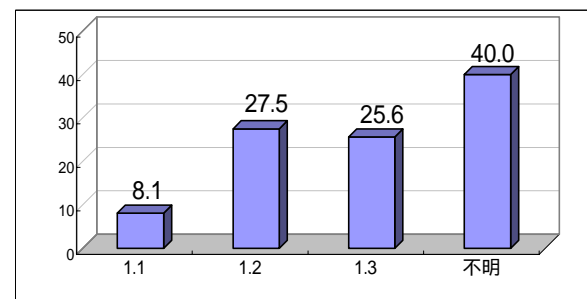
Q58-6A. 活動係数は何を使用しますか。寝たきり（複数回答）

		全体	1.0	1.1	1.2	不明
合計		160	45	29	31	59
		100.0	28.1	18.1	19.4	36.9
総病床数	100床未満	33	8	4	5	16
		100.0	24.2	12.1	15.2	48.5
	～150床未満	38	9	8	6	15
		100.0	23.7	21.1	15.8	39.5
	～200床未満	32	10	3	5	15
	100.0	31.3	9.4	15.6	46.9	
200床以上	55	18	14	15	11	
	100.0	32.7	25.5	27.3	20.0	



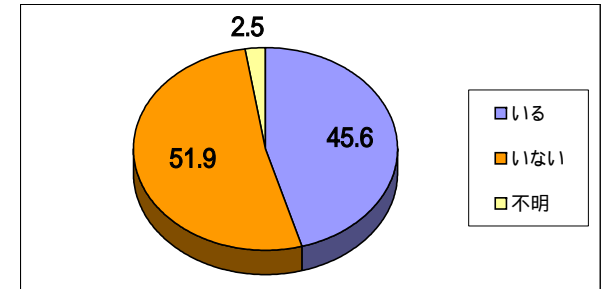
Q58-6B. 活動係数は何を使用しますか。歩行可能（複数回答）

		全体	1.1	1.2	1.3	不明
合計		160	13	44	41	64
		100.0	8.1	27.5	25.6	40.0
総病床数	100床未満	33	3	5	7	18
		100.0	9.1	15.2	21.2	54.5
	～150床未満	38	3	11	7	17
		100.0	7.9	28.9	18.4	44.7
	～200床未満	32	0	10	7	15
	100.0	0.0	31.3	21.9	46.9	
200床以上	55	7	18	20	12	
	100.0	12.7	32.7	36.4	21.8	



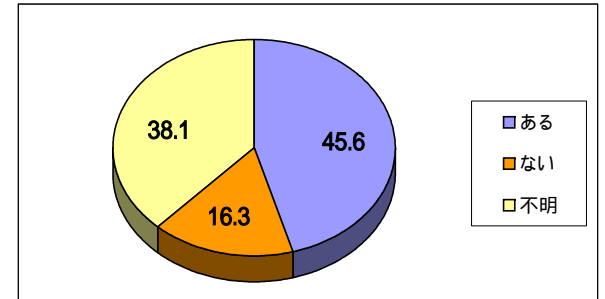
Q59.栄養ケアプラン票の作成を行っていますか。

		全体	いる	いない	不明
合計		160	73	83	4
		100.0	45.6	51.9	2.5
総 病 床 数	100床未満	33	14	17	2
		100.0	42.4	51.5	6.1
	～150床未満	38	13	23	2
		100.0	34.2	60.5	5.3
	～200床未満	32	15	17	0
	100.0	46.9	53.1	0.0	
200床以上	55	31	24	0	
	100.0	56.4	43.6	0.0	



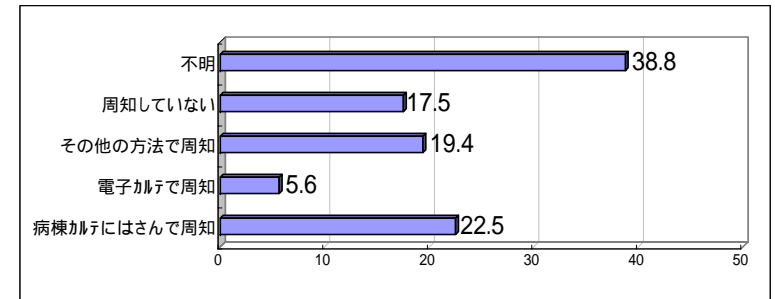
Q60.栄養ケアプランの実施について、スムーズにいかない場合がありますか。

		全体	ある	ない	不明
合計		160	73	26	61
		100.0	45.6	16.3	38.1
総 病 床 数	100床未満	33	15	8	10
		100.0	45.5	24.2	30.3
	～150床未満	38	13	5	20
		100.0	34.2	13.2	52.6
	～200床未満	32	16	3	13
	100.0	50.0	9.4	40.6	
200床以上	55	29	10	16	
	100.0	52.7	18.2	29.1	



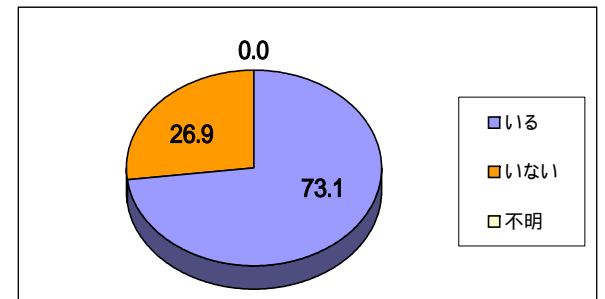
Q61.栄養ケアプラン票は他部署に周知できるようにしていますか。(複数回答)

		全体	病棟カルテ にはさん で周知	電子カル テで周知	その他の 方法で周 知	周知して いない	不明
合計		160	36	9	31	28	62
		100.0	22.5	5.6	19.4	17.5	38.8
総 病 床 数	100床未満	33	9	0	3	9	12
		100.0	27.3	0.0	9.1	27.3	36.4
	～150床未満	38	4	2	7	5	20
		100.0	10.5	5.3	18.4	13.2	52.6
	～200床未満	32	6	1	9	4	13
	100.0	18.8	3.1	28.1	12.5	40.6	
200床以上	55	17	6	12	10	15	
	100.0	30.9	10.9	21.8	18.2	27.3	



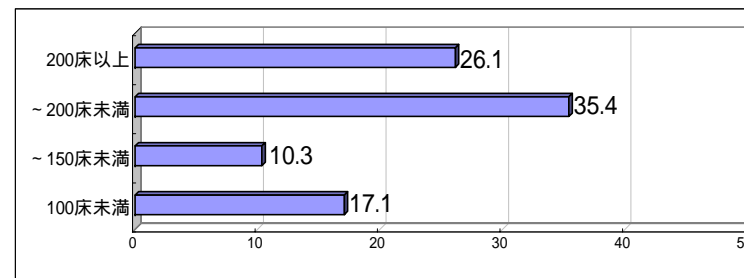
Q62.ケア・カンファレンスに参加していますか。

		全体	いる	いない	不明
合計		160	117	43	0
		100.0	73.1	26.9	0.0
総 病 床 数	100床未満	33	23	10	0
		100.0	69.7	30.3	0.0
	～150床未満	38	28	10	0
		100.0	73.7	26.3	0.0
	～200床未満	32	21	11	0
	100.0	65.6	34.4	0.0	
200床以上	55	43	12	0	
	100.0	78.2	21.8	0.0	



Q63.ケア・カンファレンスには、月平均何件参加しますか。

		全体	平均
合計		160	22.3
総 病 床 数	100床未満	33	17.1
	～150床未満	38	10.3
	～200床未満	32	35.4
	200床以上	55	26.1
		158	89

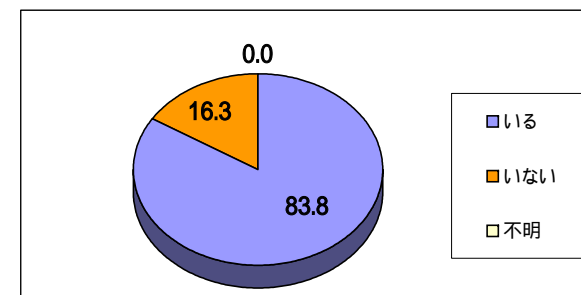


Q64.モニタリングの項目で血清アルブミン値はどれくらいの頻度でとっていただいていますか。

		全体	1ヶ月ごと	2ヶ月ごと	3ヶ月ごと	決まっていない	不明
合計		160	24	4	23	84	25
		100.0	15.0	2.5	14.4	52.5	15.6
総 病 床 数	100床未満	33	4	2	3	19	5
		100.0	12.1	6.1	9.1	57.6	15.2
	～150床未満	38	5	1	6	19	7
		100.0	13.2	2.6	15.8	50.0	18.4
	～200床未満	32	5	1	4	16	6
	100.0	15.6	3.1	12.5	50.0	18.8	
200床以上	55	10	0	10	29	6	
	100.0	18.2	0.0	18.2	52.7	10.9	

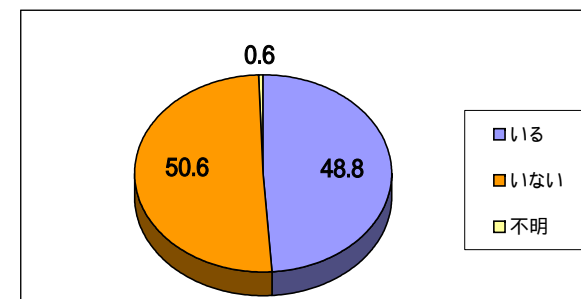
Q65.褥瘡対策委員会等の褥瘡チームに管理栄養士が入っていますか。

		全体	いる	いない	不明
合計		160	134	26	0
		100.0	83.8	16.3	0.0
総 病 床 数	100床未満	33	24	9	0
		100.0	72.7	27.3	0.0
	～150床未満	38	32	6	0
		100.0	84.2	15.8	0.0
	～200床未満	32	29	3	0
	100.0	90.6	9.4	0.0	
200床以上	55	48	7	0	
	100.0	87.3	12.7	0.0	



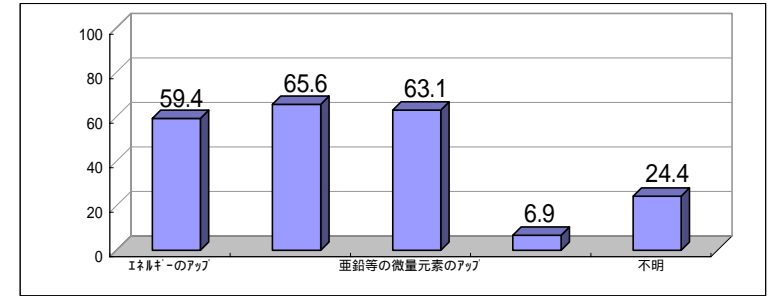
Q66.褥瘡に対する栄養ケアプラン票は作成していますか。

		全体	いる	いない	不明
合計		160	78	81	1
		100.0	48.8	50.6	0.6
総 病 床 数	100床未満	33	14	19	0
		100.0	42.4	57.6	0.0
	～150床未満	38	14	23	1
		100.0	36.8	60.5	2.6
	～200床未満	32	16	16	0
	100.0	50.0	50.0	0.0	
200床以上	55	34	21	0	
	100.0	61.8	38.2	0.0	



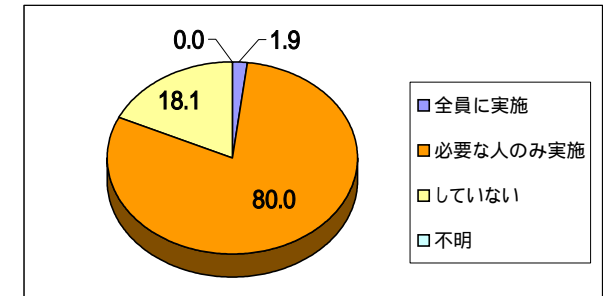
Q67.褥瘡に対して実施している栄養ケアプランはどんなことですか。(複数回答)

		全体	エネルギー のアップ	たんぱく 質のアップ	亜鉛等の 微量元素 のアップ	その他	不明
合計		160 100.0	95 59.4	105 65.6	101 63.1	11 6.9	39 24.4
総 病 床 数	100床未満	33 100.0	19 57.6	18 54.5	18 54.5	2 6.1	10 30.3
	~150床未満	38 100.0	18 47.4	21 55.3	22 57.9	1 2.6	13 34.2
	~200床未満	32 100.0	20 62.5	22 68.8	20 62.5	1 3.1	8 25.0
	200床以上	55 100.0	37 67.3	43 78.2	40 72.7	7 12.7	7 12.7



Q69.退院計画の作成と、利用者、家族への栄養食事指導の実施をしていますか。

		全体	全員に実 施	必要な人 のみ実施	していな い	不明
合計		160 100.0	3 1.9	128 80.0	29 18.1	0 0.0
総 病 床 数	100床未満	33 100.0	2 6.1	24 72.7	7 21.2	0 0.0
	~150床未満	38 100.0	0 0.0	29 76.3	9 23.7	0 0.0
	~200床未満	32 100.0	0 0.0	29 90.6	3 9.4	0 0.0
	200床以上	55 100.0	1 1.8	45 81.8	9 16.4	0 0.0



Q70.訪問栄養食事指導は実施していますか。

		全体	いる	いない	不明
合計		160 100.0	26 16.3	134 83.8	0 0.0
総 病 床 数	100床未満	33 100.0	6 18.2	27 81.8	0 0.0
	~150床未満	38 100.0	5 13.2	33 86.8	0 0.0
	~200床未満	32 100.0	4 12.5	28 87.5	0 0.0
	200床以上	55 100.0	11 20.0	44 80.0	0 0.0

