

日本慢性期医療協会 医療保険療養病床に関するアンケート

実施 平成21年4月

1. 病床数について

総病床数

	施設数	%
0～99床	32	20.9
100～199床	73	47.7
200～299床	26	17.0
300～399床	13	8.5
400～499床	3	2.0
500床以上	6	3.9
全体	153	100.0

平均総病床数 184.1床

病床数の内訳

	病床数	%
医療療養	12982	46.1
介護療養	6562	23.3
精神	1960	7.0
一般病床	3982	14.1
回復期リハ	2280	8.1
その他	400	1.4
合計	28166	100.0

医療療養病床(療養病棟入院基本料)の病床規模

	施設数	%
0～49床	49	32.0
50～99床	55	35.9
100～149床	29	19.0
150～199床	9	5.9
200～249床	7	4.6
250床以上	4	2.6
全体	153	100.0

平均病床数 84.8床

2. 急性期病院から医療療養病床(療養病棟入院基本料を算定する病棟)への受け入れ状況について

平成20年10月より平成21年3月まで(6ヶ月間)の新規入院患者総数

合計	8288人	
平均	54.9人	
医療療養病床100床あたり	63.8人	6ヶ月間
	10.6人	1ヶ月平均

平均在院日数283日

そのうち急性期病院からの新規入院患者数
(急性期とは救急告示及び一般急性期病院を指す)

合計	3092人	
平均	20.9人	
医療療養病床100床あたり	23.8人	6ヶ月間
	4.0人	1ヶ月平均

医療療養病床100床あたり、1か月に10.6人の新規入院を受け入れ、そのうちの4.0人が急性期病院からの転院である

急性期から入院した患者の入院時の状態像

	患者数	%
医療区分3	969	32.1
医療区分2	1315	43.5
医療区分1-5	137	4.5
医療区分1-4	101	3.3
医療区分1-3	143	4.7
医療区分1-2	137	4.5
医療区分1-1	218	7.2
合計	3020	100.0

急性期病院からの入院患者医療区分は2・3で75.6%を占める

3. 医療区分3および2について述べ入院患者数、
期間：平成20年10月より平成21年3月まで（6ヶ月間）

医療保険療養病床入院患者延べ数

	患者数	%
医療保険療養病床	2167496	100.0
医療区分3	563700	26.0
そのうち3項目以上合併(超重症)	44747	2.1
医療区分2	983240	45.4
そのうち3項目以上合併(準超重症)	94219	4.3

医療区分2・3が71.4%を占める
超重症・準超重症の患者は6.4%である

4. 医療療養病床患者の退院先(平成20年10月より平成21年3月まで)

		患者数	%	100床あたり(人)	
医療保険 病床	一般病床(他院)	998	11.0	13.7	7.7
	一般病床(自院)	422	4.7		3.3
	回復期リハビリ病棟(他院)	11	19.5		0.1
	回復期リハビリ病棟(自院)	223	2.5		1.7
	医療療養病床(他院)	112	1.2		0.9
介護保険 施設	介護療養病床(他院)	20	0.2	13.1	0.2
	介護療養病床(自院)	525	18.7		4.0
	老人保健施設	685	7.6		5.3
	特別養護老人ホーム	461	5.1		3.6
在宅	グループホーム、小規模多機能型居宅等	148	23.8	16.5	1.1
	自宅	2000	22.1		15.4
死亡退院		3313	36.7	25.5	
その他(有料ホーム、精神病床など)		121	1.3	0.9	
合計		9039	100.0	69.6	

退院者のうち、介護保険施設へ18.7%、在宅へ23.8%となっており、計42.5%が軽快退院したものである。死亡退院は36.7%を占め、看取りの機能も大きい

患者個別票からみた転帰

調査期間 平成20年10月より平成21年3月まで(6ヶ月間)

調査対象 医療療養病床に新規入院した患者

5.入院期間と転帰

入院期間		患者数	%
入院から 退院まで	1ヶ月	1180	15.8
	2ヶ月	984	13.1
	3ヶ月	411	5.5
	4ヶ月	193	2.6
	5ヶ月	73	1.0
	6ヶ月	28	0.4
入院から 継続中		3559	47.5
入院から 死亡まで	1ヶ月	314	4.2
	2ヶ月	390	5.2
	3ヶ月	184	2.5
	4ヶ月	96	1.3
	5ヶ月	49	0.7
	6ヶ月	27	0.4
全体		7488	100.0

死亡を除くと、
入院後1～2ヶ月の退院が多い

6. 新規入院患者の入院月平均医療区分別の転帰(平成20年10月～平成21年3月)

単位:人

単位:%

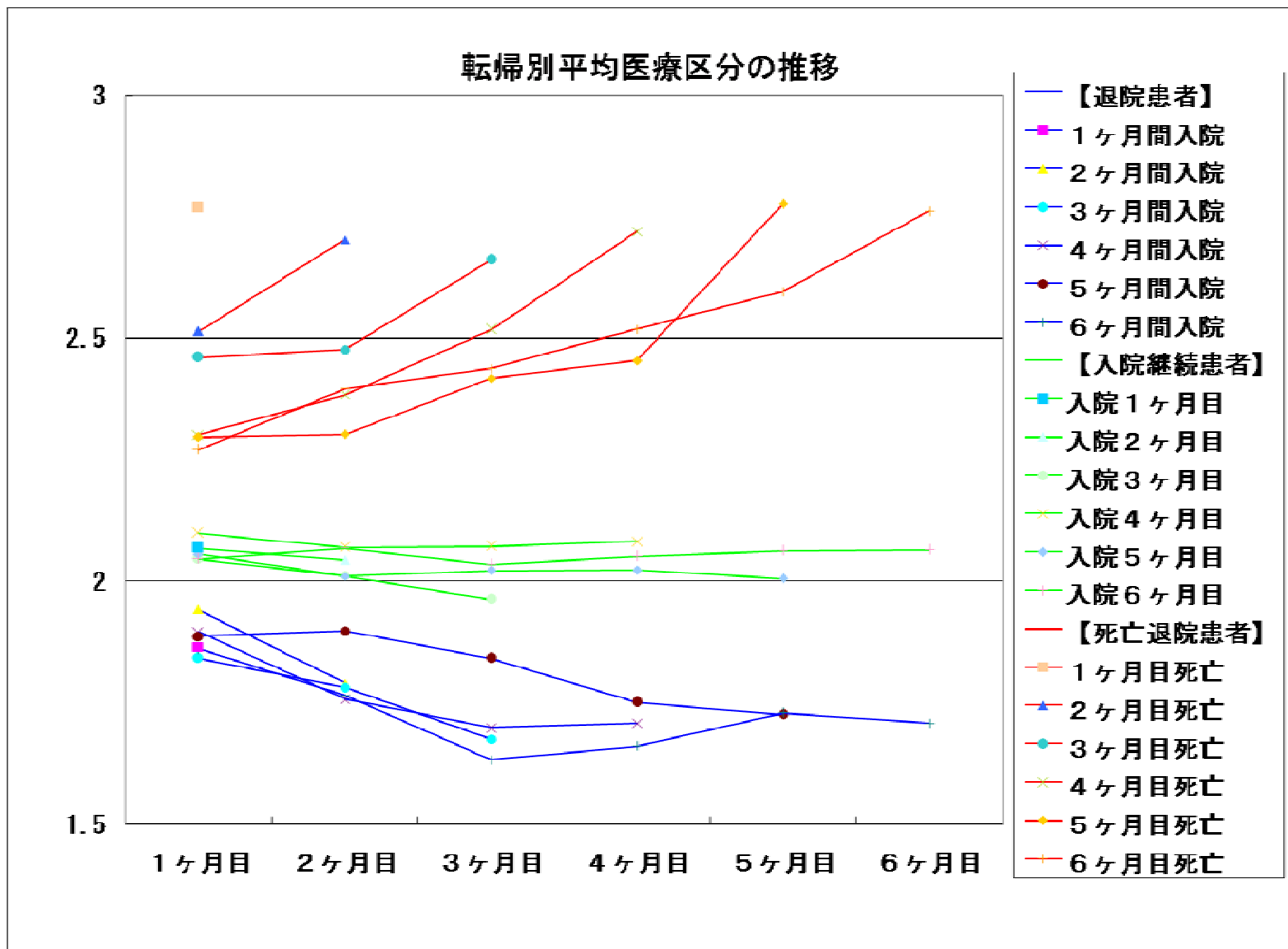
入院月平均医療区分2.07

		入院月の平均医療区分			合計	入院月の平均医療区分			合計
		1	2	3		1	2	3	
		1.0～1.4	1.5～2.4	2.5～3		1.0～1.4	1.5～2.4	2.5～3	
入院から 退院まで	1ヶ月間	351	606	221	1178	21.2	17.1	9.7	15.8
	2ヶ月間	264	488	225	977	16.0	13.8	9.9	13.1
	3ヶ月間	136	195	80	411	8.2	5.5	3.5	5.5
	4ヶ月間	55	100	37	192	3.3	2.8	1.6	2.6
	5ヶ月間	20	41	12	73	1.2	1.2	0.5	1.0
	6ヶ月間	6	19	3	28	0.4	0.5	0.1	0.4
	計	832	1449	578	2859	50.3	41.0	25.4	38.3
入院 継続中	1ヶ月間	212	477	306	995	12.8	13.5	13.5	13.3
	2ヶ月間	149	332	198	679	9.0	9.4	8.7	9.1
	3ヶ月間	117	299	156	572	7.1	8.5	6.9	7.7
	4ヶ月間	93	264	143	500	5.6	7.5	6.3	6.7
	5ヶ月間	80	217	106	403	4.8	6.1	4.7	5.4
	6ヶ月間	99	177	123	399	6.0	5.0	5.4	5.3
	計	750	1766	1032	3548	45.3	49.9	45.4	47.5
入院から 死亡まで	1ヶ月間	10	51	253	314	0.6	1.4	11.1	4.2
	2ヶ月間	26	134	229	389	1.6	3.8	10.1	5.2
	3ヶ月間	16	60	107	183	1.0	1.7	4.7	2.5
	4ヶ月間	14	38	44	96	0.8	1.1	1.9	1.3
	5ヶ月間	5	22	22	49	0.3	0.6	1.0	0.7
	6ヶ月間	1	17	9	27	0.1	0.5	0.4	0.4
	計	72	322	664	1058	4.4	9.1	29.2	14.2
合計		1654	3537	2274	7465	100.0	100.0	100.0	100.0

医療区分1で入院した患者は50.3%が退院している。医療区分3であっても25.4%が退院し、その中でも、2ヶ月以内の退院がほとんどである。概して医療区分が高くなるほど死亡退院が増加している。

7. 転帰別の医療区分平均値

		1ヶ月目	2ヶ月目	3ヶ月目	4ヶ月目	5ヶ月目	6ヶ月目	平均医療区分
入院から 退院まで	1ヶ月間	1.86						<div style="border: 1px solid orange; width: 20px; height: 10px; display: inline-block; margin-right: 5px;"></div> 入院時 1.88 <div style="border: 1px solid green; width: 20px; height: 10px; display: inline-block; margin-right: 5px; margin-left: 20px;"></div> 退院時 1.72
	2ヶ月間	1.94	1.79					
	3ヶ月間	1.84	1.78	1.67				
	4ヶ月間	1.90	1.76	1.70	1.71			
	5ヶ月間	1.89	1.90	1.84	1.75	1.72		
	6ヶ月間	1.86	1.76	1.63	1.66	1.73	1.71	
入院 継続中	1ヶ月間	2.07						<div style="border: 1px solid orange; width: 20px; height: 10px; display: inline-block; margin-right: 5px;"></div> 入院時 2.07 <div style="border: 1px solid green; width: 20px; height: 10px; display: inline-block; margin-right: 5px; margin-left: 20px;"></div> 退院時 2.03
	2ヶ月間	2.07	2.04					
	3ヶ月間	2.05	2.01	1.96				
	4ヶ月間	2.10	2.07	2.07	2.08			
	5ヶ月間	2.06	2.01	2.02	2.02	2.00		
	6ヶ月間	2.05	2.07	2.03	2.05	2.06	2.06	
入院から 死亡まで	1ヶ月間	2.77						<div style="border: 1px solid orange; width: 20px; height: 10px; display: inline-block; margin-right: 5px;"></div> 入院時 2.44 <div style="border: 1px solid green; width: 20px; height: 10px; display: inline-block; margin-right: 5px; margin-left: 20px;"></div> 退院時 2.72
	2ヶ月間	2.51	2.70					
	3ヶ月間	2.46	2.48	2.66				
	4ヶ月間	2.30	2.38	2.52	2.72			
	5ヶ月間	2.30	2.30	2.42	2.45	2.78		
	6ヶ月間	2.27	2.40	2.44	2.52	2.60	2.76	



死亡退院は入院時の医療区分も高く、死亡時はさらに状態が悪化している。入院継続者は医療区分2のあたりを横バイ。退院患者の状態は軽快方向にある。