

日本慢性期医療協会

回復期リハビリテーション病棟の今後の
運営に関する調査

患者状態調査 調査結果

回リハ病棟 リハビリ夜勤の有無による比較

調査期間：2012.9/1 ~ 2012.11/30

		リハ夜勤 あり	リハ夜勤 なし
対象	病棟数	9病棟	4病棟
	人数	434名	256名
	性別 男	112名	102名
	女	322名	154名
	平均年齢	79.4歳	78.3歳
	平均調査日数	51.0日	45.6日

ADL

BI	入院時	50.4	46.3	
	退院時	65.9	58.9	
	改善点数	15.5	12.6	p < 0.01
FIM	入院時	75.0	72.7	
	退院時	87.6	84.0	
	改善点数	12.6	11.3	p = 0.08n.s.
機能評価 日常生活	入院時	6.3	6.4	
	退院時	3.8	4.2	
	改善点数	-2.5	-2.2	p < 0.05

ADL改善点数の比較

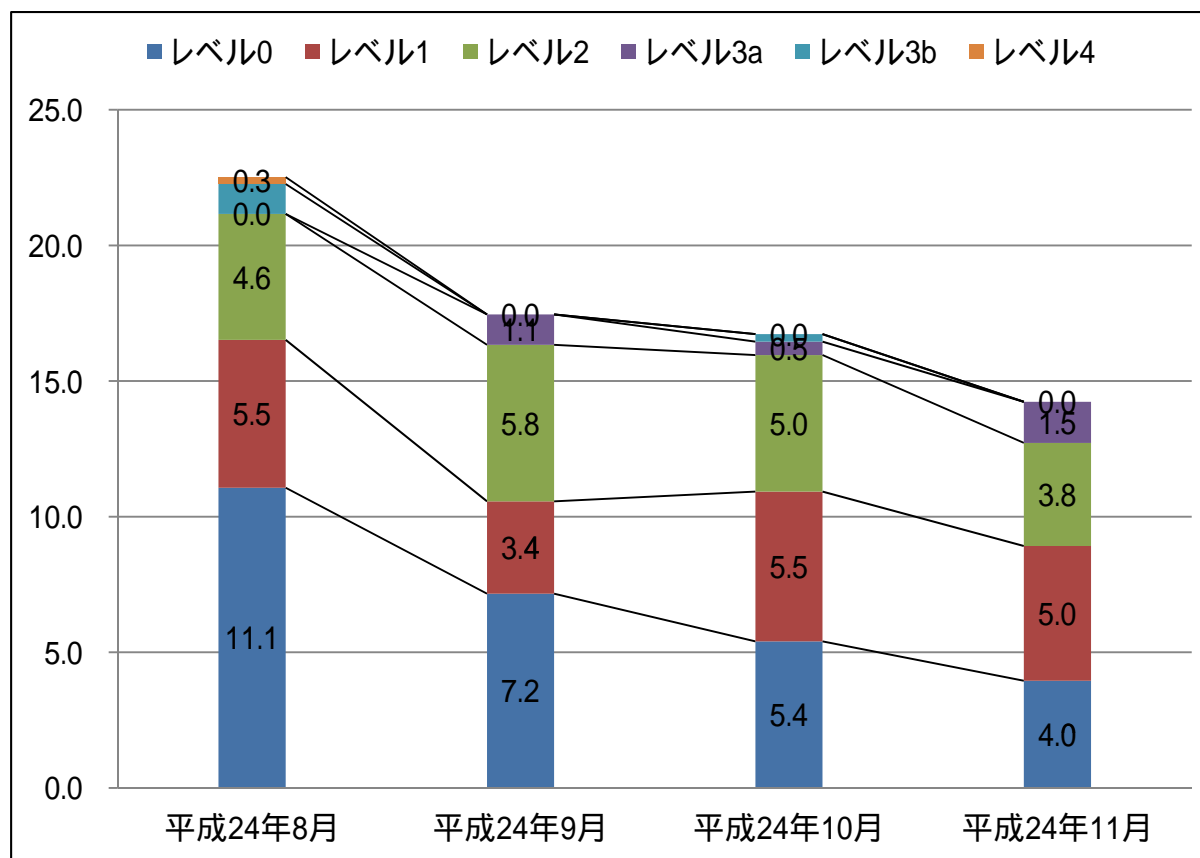
在院日数を全国平均に換算して比較した場合

		リハ夜勤介入	全国の回り八病棟平均 (H23年度)
BI	入院時	50.4	47.8
	改善点数	22.1	19.5
FIM	入院時	75.0	72.6
	改善点数	18.0	15.8
機能日常生活評価	入院時	6.3	6.6
	改善点数	-3.6	-2.8
在院日数		72.8 日	
平均年齢		79.4歳	75.1歳

両群ともに、1日あたりのADL改善点数を算出し、平均在院日数を、一般的な回り八病棟の全国平均値(平成23年度)である、72.8日に換算した結果です。

7. 夜間の転倒・転落件数の平均の推移(100床あたり) リハ夜勤あり:9病棟

	レベル0	レベル1	レベル2	レベル3a	レベル3b	レベル4	合計
平成24年8月	11.1	5.5	4.6	0.0	1.1	0.3	22.5
平成24年9月	7.2	3.4	5.8	1.1	0.0	0.0	17.5
平成24年10月	5.4	5.5	5.0	0.5	0.3	0.0	16.7
平成24年11月	4.0	5.0	3.8	1.5	0.0	0.0	14.2



8. 夜間の転倒・転落件数の平均の推移(100床あたり) リハ夜勤なし:4病棟

	レベル0	レベル1	レベル2	レベル3a	レベル3b	レベル4	合計
平成24年8月	2.7	6.4	3.1	0.0	0.0	0.0	12.2
平成24年9月	1.9	7.4	4.4	0.5	0.0	0.0	14.1
平成24年10月	1.1	10.0	2.9	0.0	0.0	0.0	14.0
平成24年11月	3.2	9.3	7.2	0.0	0.0	0.0	19.7

