

## 慢性期医療の診療の質の評価 医療療養病床のみのグラフ

回収数

	7月	8月	9月	10月	11月	12月
病院数	125病院	118病院	113病院	112病院	105病院	106病院
病棟数	317病棟	310病棟	300病棟	296病棟	278病棟	287病棟

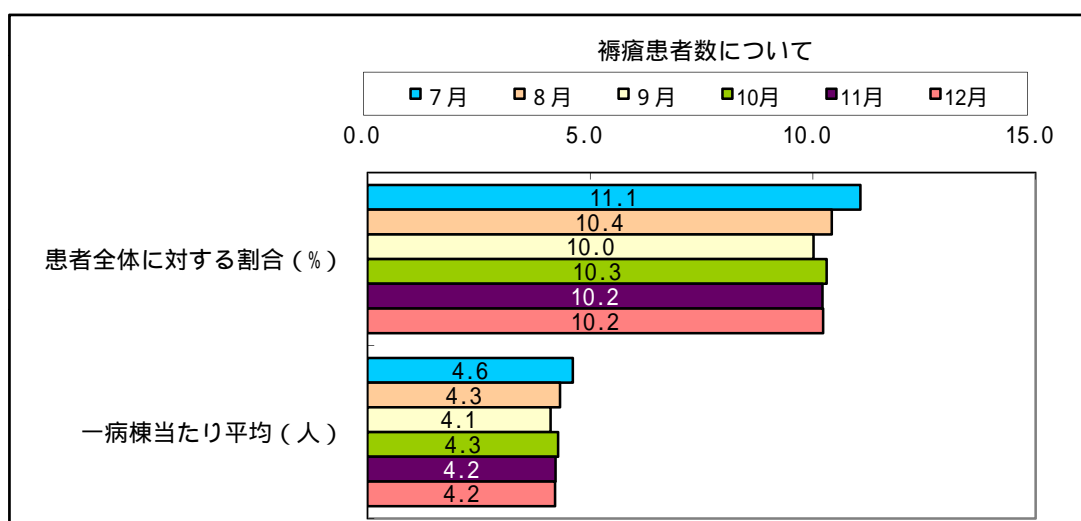
病棟種別 (%)

	7月	8月	9月	10月	11月	12月
医療療養病床	54.3	53.6	54.0	54.4	53.2	53.7
介護療養病床	45.7	46.4	46.0	45.6	46.8	46.3
全体	100.0	100.0	100.0	100.0	100.0	100.0

### 1 褥瘡について

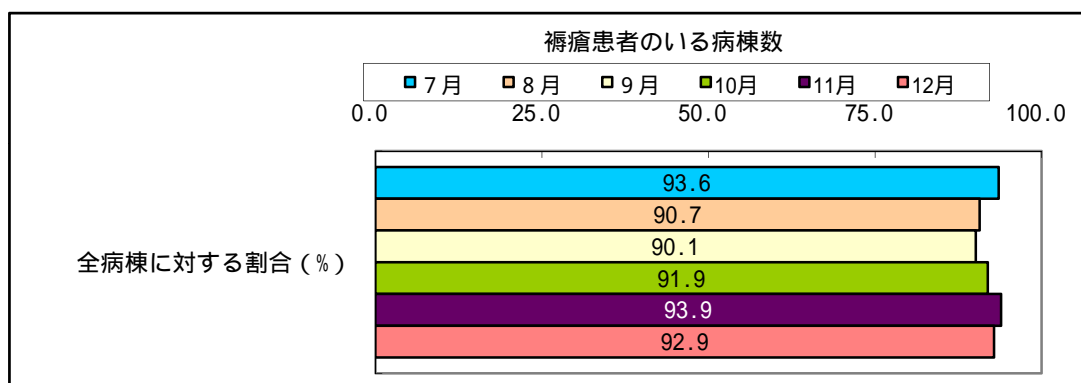
(1)調査対象患者数に占める褥瘡患者総数

	7月	8月	9月	10月	11月	12月
患者全体に対する割合 (%)	11.1	10.4	10.0	10.3	10.2	10.2
一病棟当たり平均 (人)	4.6	4.3	4.1	4.3	4.2	4.2



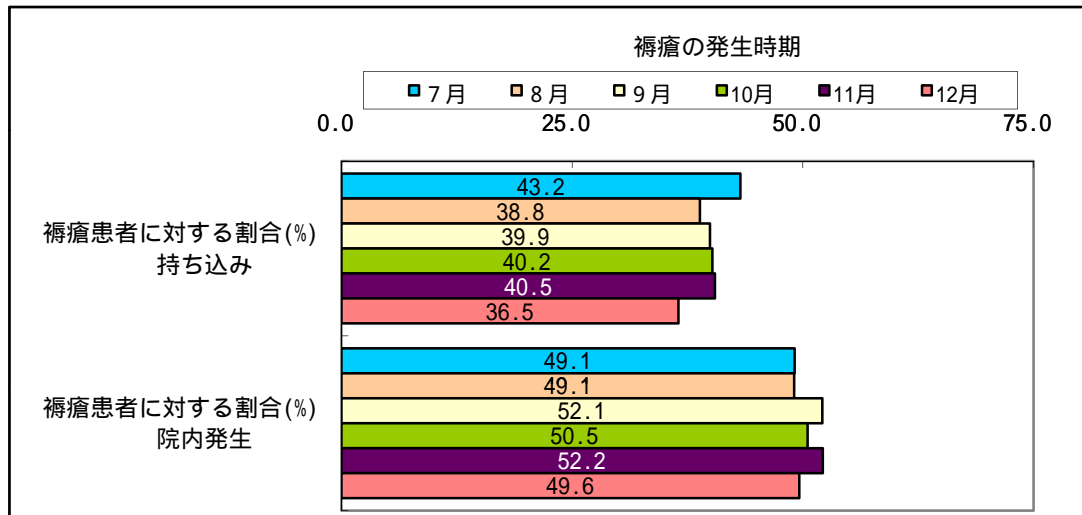
褥瘡患者のいる病棟数

	7月	8月	9月	10月	11月	12月
全病棟に対する割合 (%)	93.6	90.7	90.1	91.9	93.9	92.9



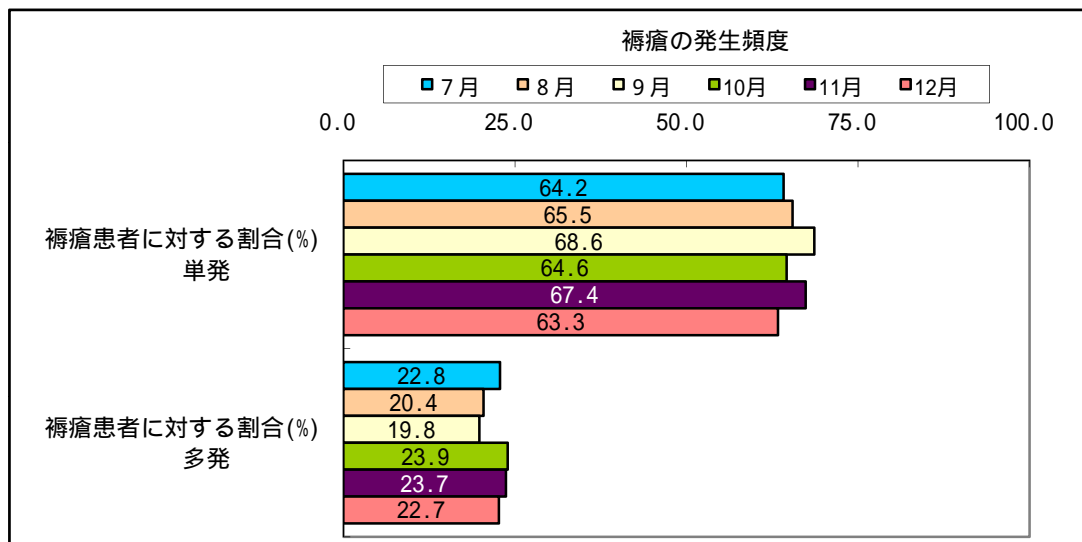
褥瘡発生時期

	7月	8月	9月	10月	11月	12月
褥瘡患者に対する割合(%) 持ち込み	43.2	38.8	39.9	40.2	40.5	36.5
褥瘡患者に対する割合(%) 院内発生	49.1	49.1	52.1	50.5	52.2	49.6



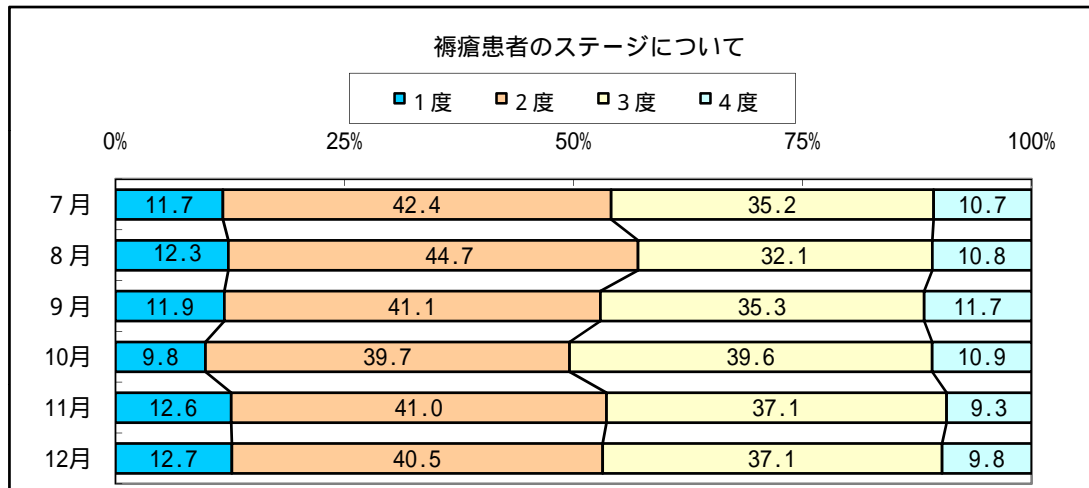
発生頻度

	7月	8月	9月	10月	11月	12月
褥瘡患者に対する割合(%) 単発	64.2	65.5	68.6	64.6	67.4	63.3
褥瘡患者に対する割合(%) 多発	22.8	20.4	19.8	23.9	23.7	22.7



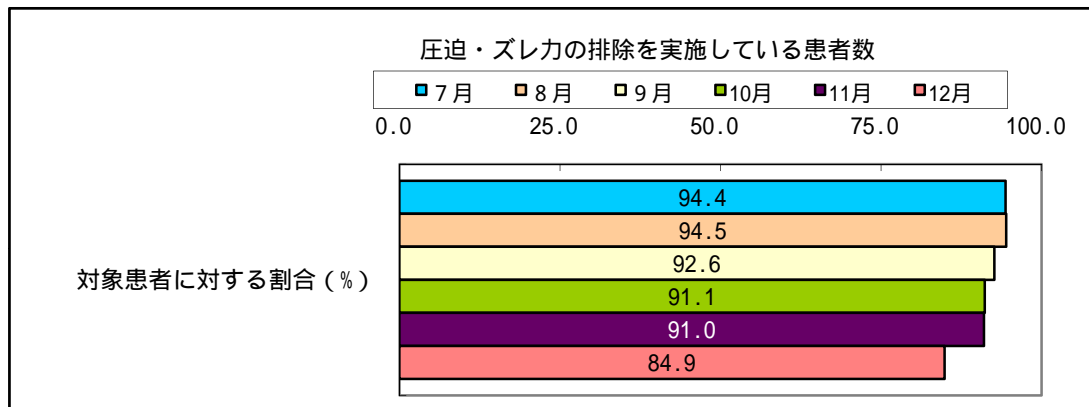
(2)褥瘡患者のステージについて  
各ステージ別割合(%)

	7月	8月	9月	10月	11月	12月
1度	11.7	12.3	11.9	9.8	12.6	12.7
2度	42.4	44.7	41.1	39.7	41.0	40.5
3度	35.2	32.1	35.3	39.6	37.1	37.1
4度	10.7	10.8	11.7	10.9	9.3	9.8



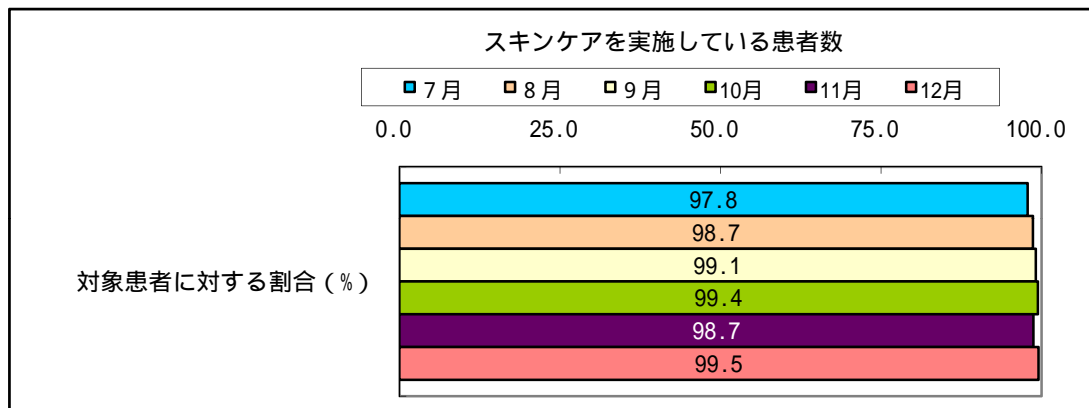
(3) 圧迫・ズレカの排除を実施している患者数

	7月	8月	9月	10月	11月	12月
対象患者に対する割合(%)	94.4	94.5	92.6	91.1	91.0	84.9



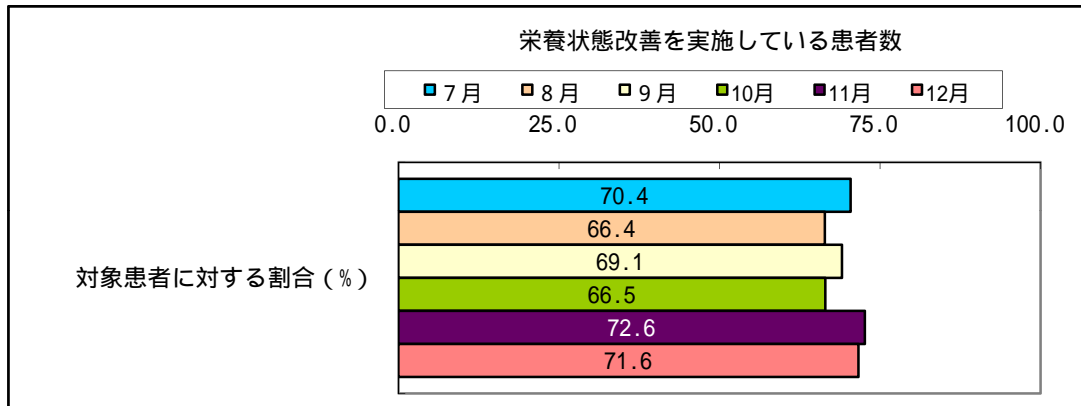
(4) スキンケアを実施している患者数

	7月	8月	9月	10月	11月	12月
対象患者に対する割合(%)	97.8	98.7	99.1	99.4	98.7	99.5



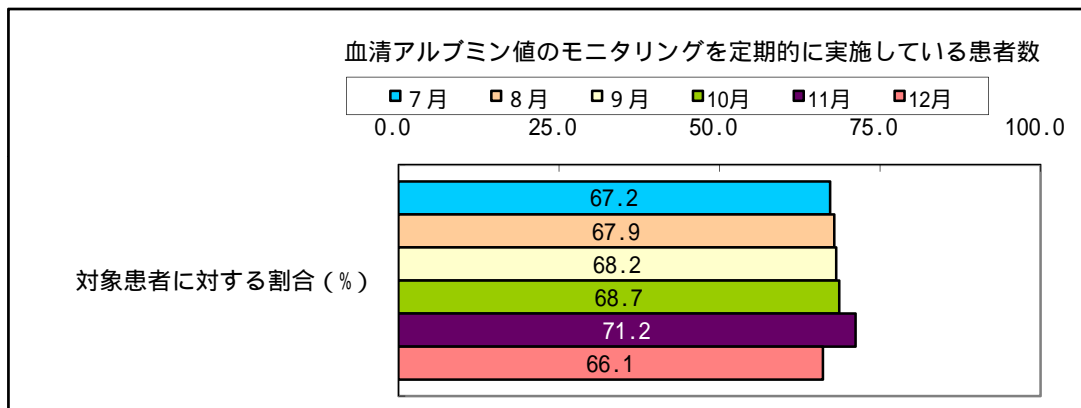
(5) 栄養状態改善を実施している患者数

	7月	8月	9月	10月	11月	12月
対象患者に対する割合 (%)	70.4	66.4	69.1	66.5	72.6	71.6



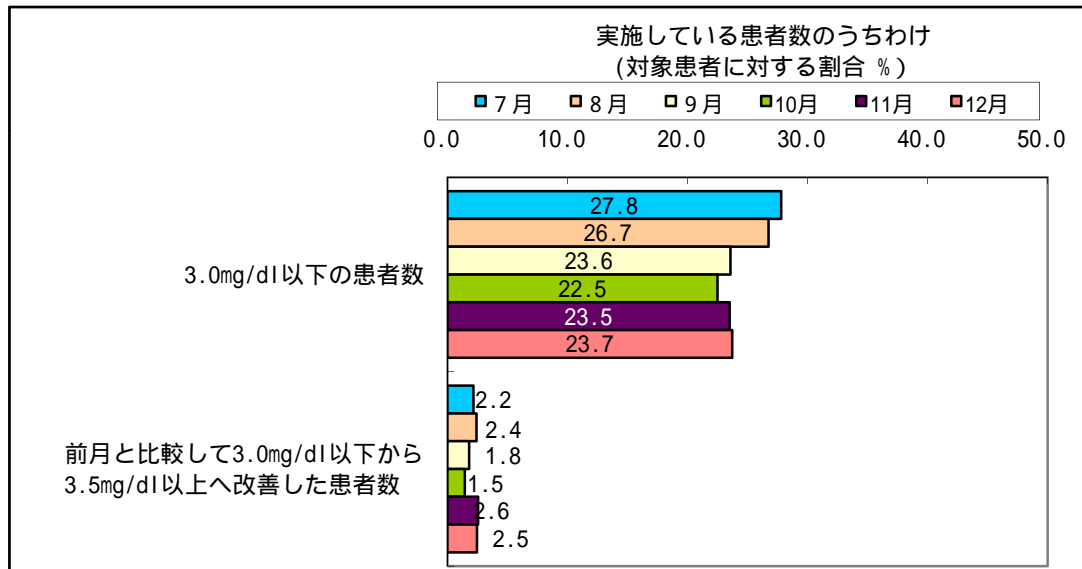
(6) 血清アルブミン値のモニタリングを定期的に行っている患者数

	7月	8月	9月	10月	11月	12月
対象患者に対する割合 (%)	67.2	67.9	68.2	68.7	71.2	66.1



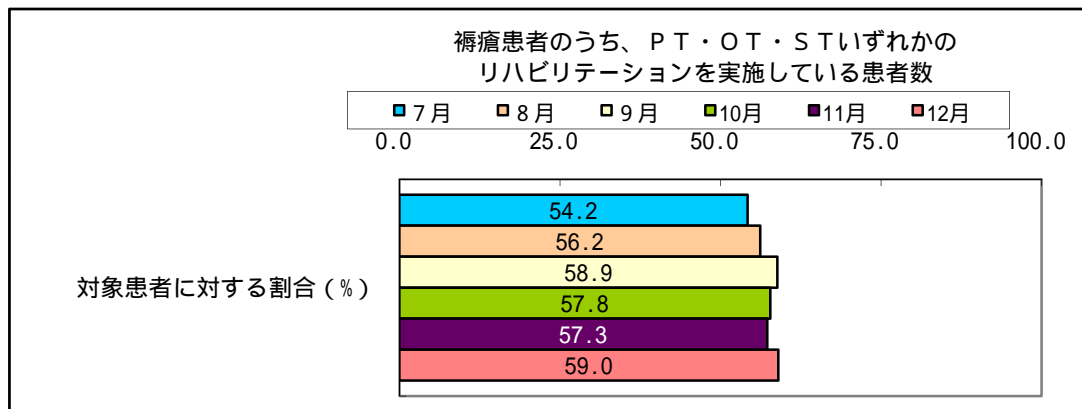
そのうち、「3.0mg/dl以下の患者総数」

	7月	8月	9月	10月	11月	12月
3.0mg/dl以下の患者数	27.8	26.7	23.6	22.5	23.5	23.7
前月と比較して3.0mg/dl以下から 3.5mg/dl以上へ改善した患者数	2.2	2.4	1.8	1.5	2.6	2.5



(7)PT・OT・STいずれかのリハビリテーションを実施している患者数

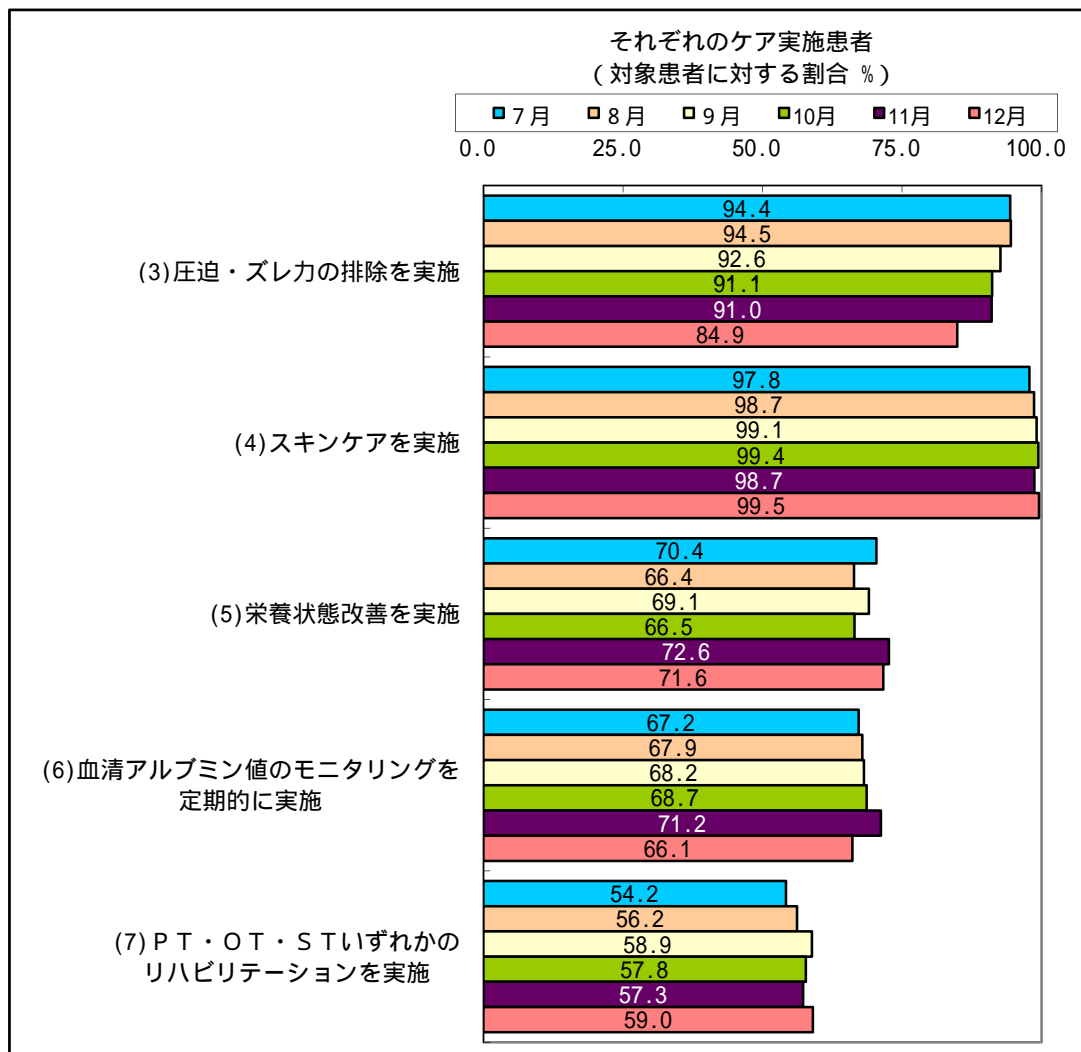
	7月	8月	9月	10月	11月	12月
対象患者に対する割合 (%)	54.2	56.2	58.9	57.8	57.3	59.0



まとめ

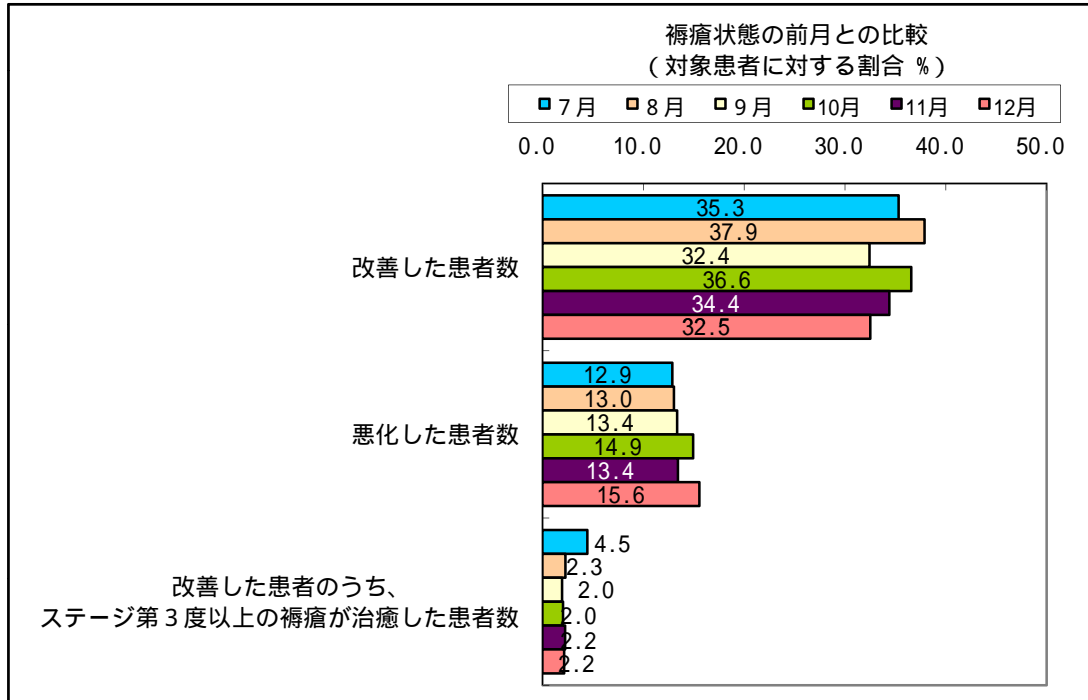
それぞれのケアの対象患者に対する割合(%)

	7月	8月	9月	10月	11月	12月
(3)圧迫・ズレカの排除を実施	94.4	94.5	92.6	91.1	91.0	84.9
(4)スキンケアを実施	97.8	98.7	99.1	99.4	98.7	99.5
(5)栄養状態改善を実施	70.4	66.4	69.1	66.5	72.6	71.6
(6)血清アルブミン値のモニタリングを定期的に実施	67.2	67.9	68.2	68.7	71.2	66.1
(7)PT・OT・STいずれかのリハビリテーションを実施	54.2	56.2	58.9	57.8	57.3	59.0



(8)褥瘡状態の前月比較「改善した患者数」

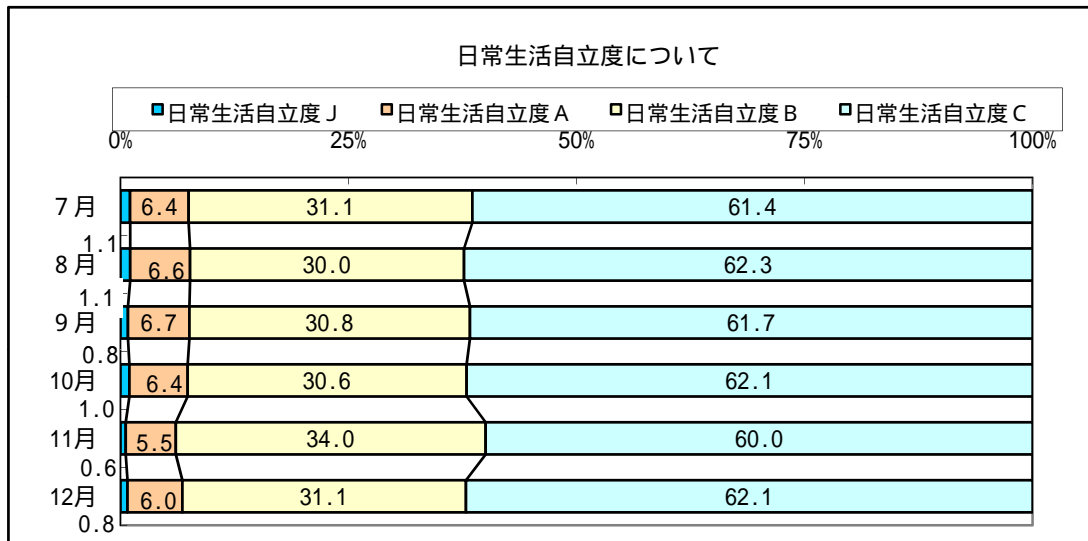
	7月	8月	9月	10月	11月	12月
改善した患者数	35.3	37.9	32.4	36.6	34.4	32.5
悪化した患者数	12.9	13.0	13.4	14.9	13.4	15.6
改善した患者のうち、 ステージ第3度以上の褥瘡が治癒した患者数	4.5	2.3	2.0	2.0	2.2	2.2



2 ADLについて

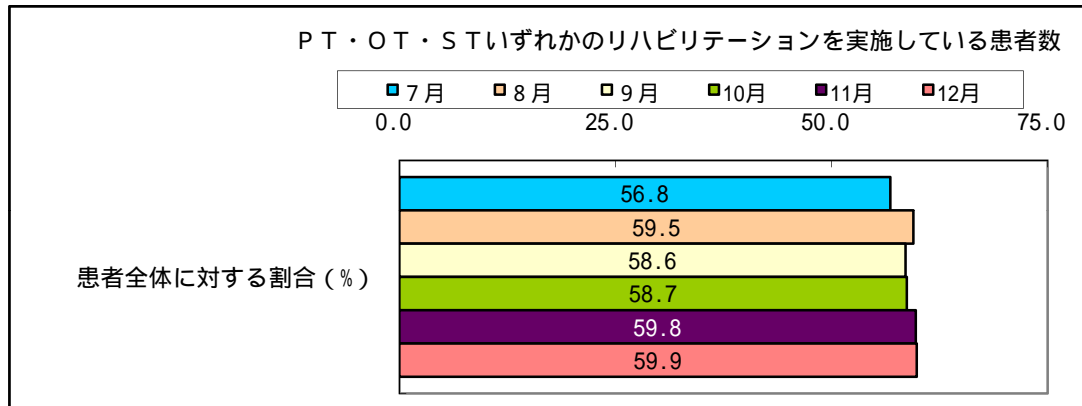
(1)日常生活自立度について

	7月	8月	9月	10月	11月	12月
日常生活自立度J	1.1	1.1	0.8	1.0	0.6	0.8
日常生活自立度A	6.4	6.6	6.7	6.4	5.5	6.0
日常生活自立度B	31.1	30.0	30.8	30.6	34.0	31.1
日常生活自立度C	61.4	62.3	61.7	62.1	60.0	62.1
合計	100.0	100.0	100.0	100.0	100.0	100.0



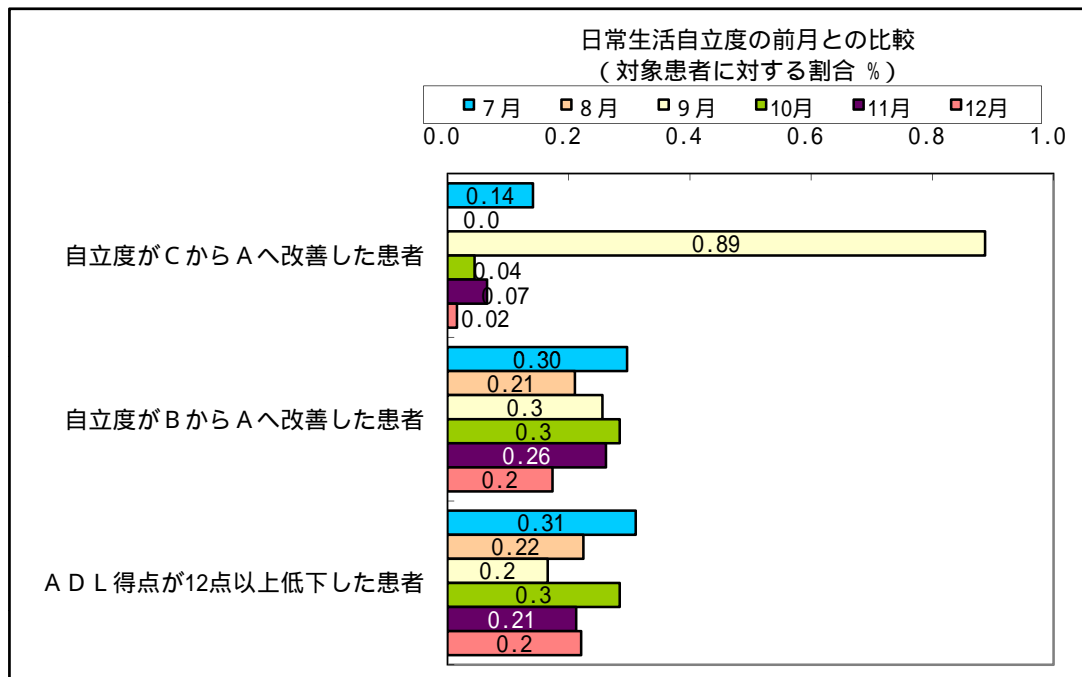
(2)対象患者のうち、PT・OT・STいずれかのリハビリテーションを実施している患者数

	7月	8月	9月	10月	11月	12月
患者全体に対する割合(%)	56.8	59.5	58.6	58.7	59.8	59.9



(3)前月と比較して、自立度がCからAへ改善した患者数

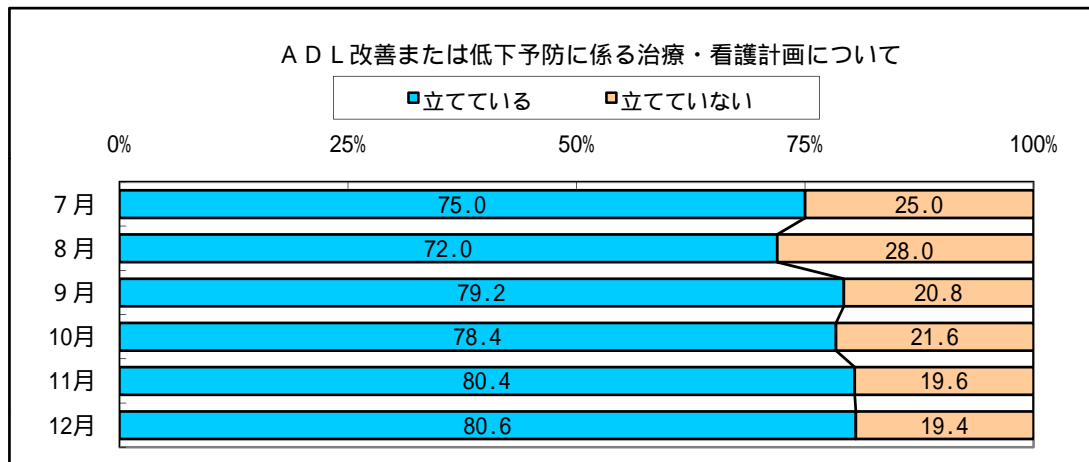
	7月	8月	9月	10月	11月	12月
自立度がCからAへ改善した患者	0.1412	0.0000	0.8871	0.0449	0.0654	0.0158
自立度がBからAへ改善した患者	0.3	0.2	0.3	0.3	0.3	0.2
ADL得点が12点以上低下した患者	0.3	0.2	0.2	0.3	0.2	0.2





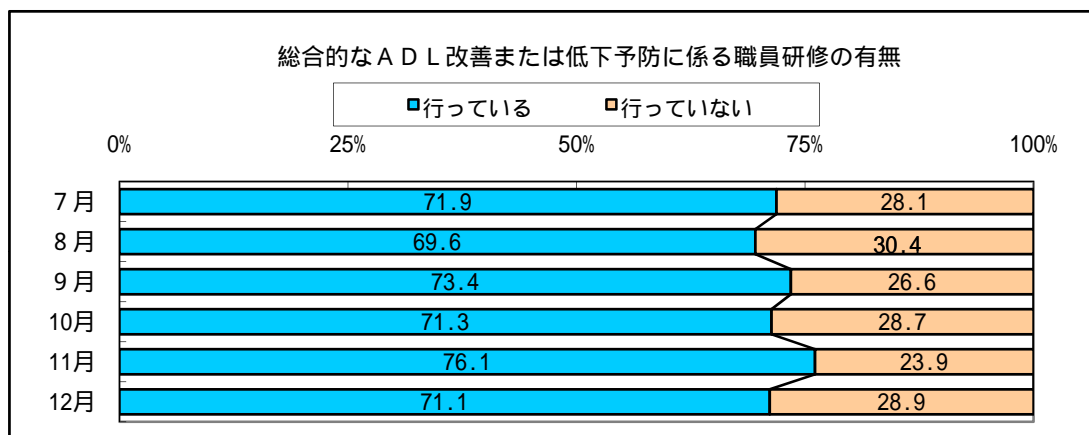
(6)ADL改善または低下予防に係る治療・看護計画について

	7月	8月	9月	10月	11月	12月
立てている	75.0	72.0	79.2	78.4	80.4	80.6
立てていない	25.0	28.0	20.8	21.6	19.6	19.4
合計	100.0	100.0	100.0	100.0	100.0	100.0



(7)総合的なADL改善または低下予防に係る職員研修の有無

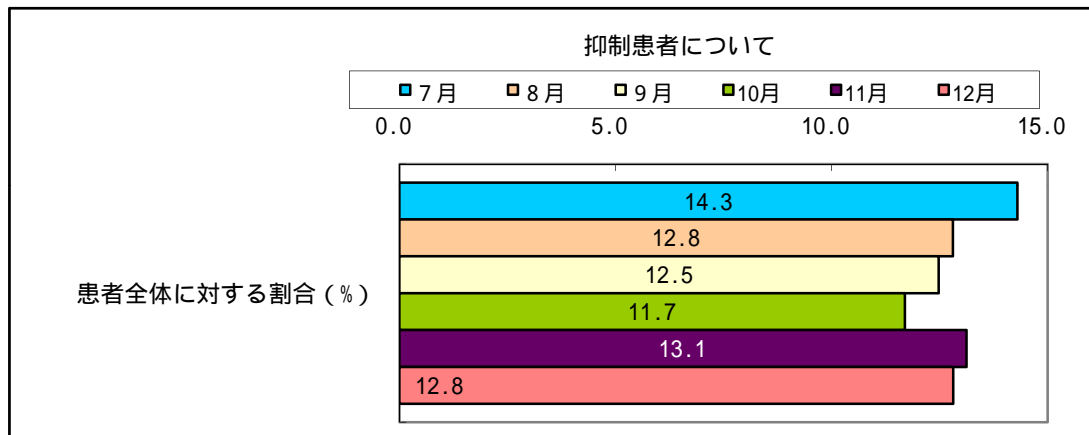
	7月	8月	9月	10月	11月	12月
行っている	71.9	69.6	73.4	71.3	76.1	71.1
行っていない	28.1	30.4	26.6	28.7	23.9	28.9
合計	100.0	100.0	100.0	100.0	100.0	100.0



### 3 身体抑制について

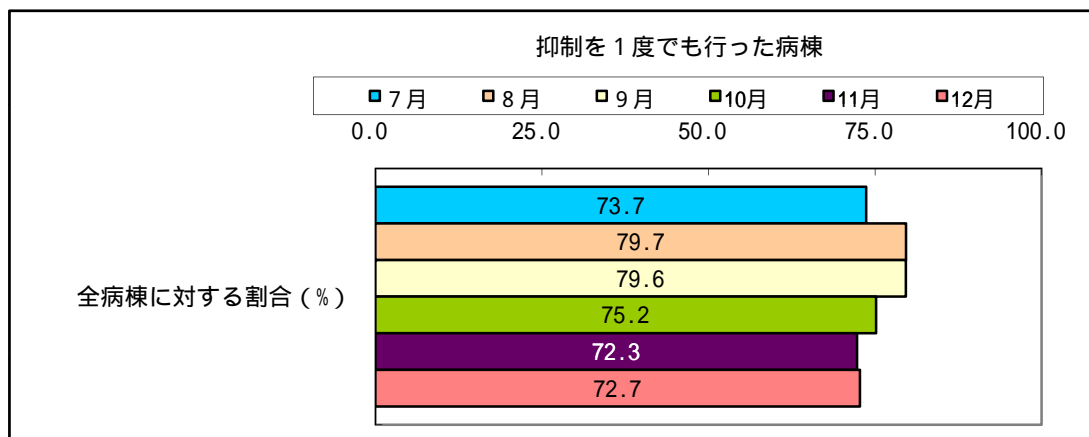
#### (1)抑制患者の総数

	7月	8月	9月	10月	11月	12月
患者全体に対する割合(%)	14.3	12.8	12.5	11.7	13.1	12.8



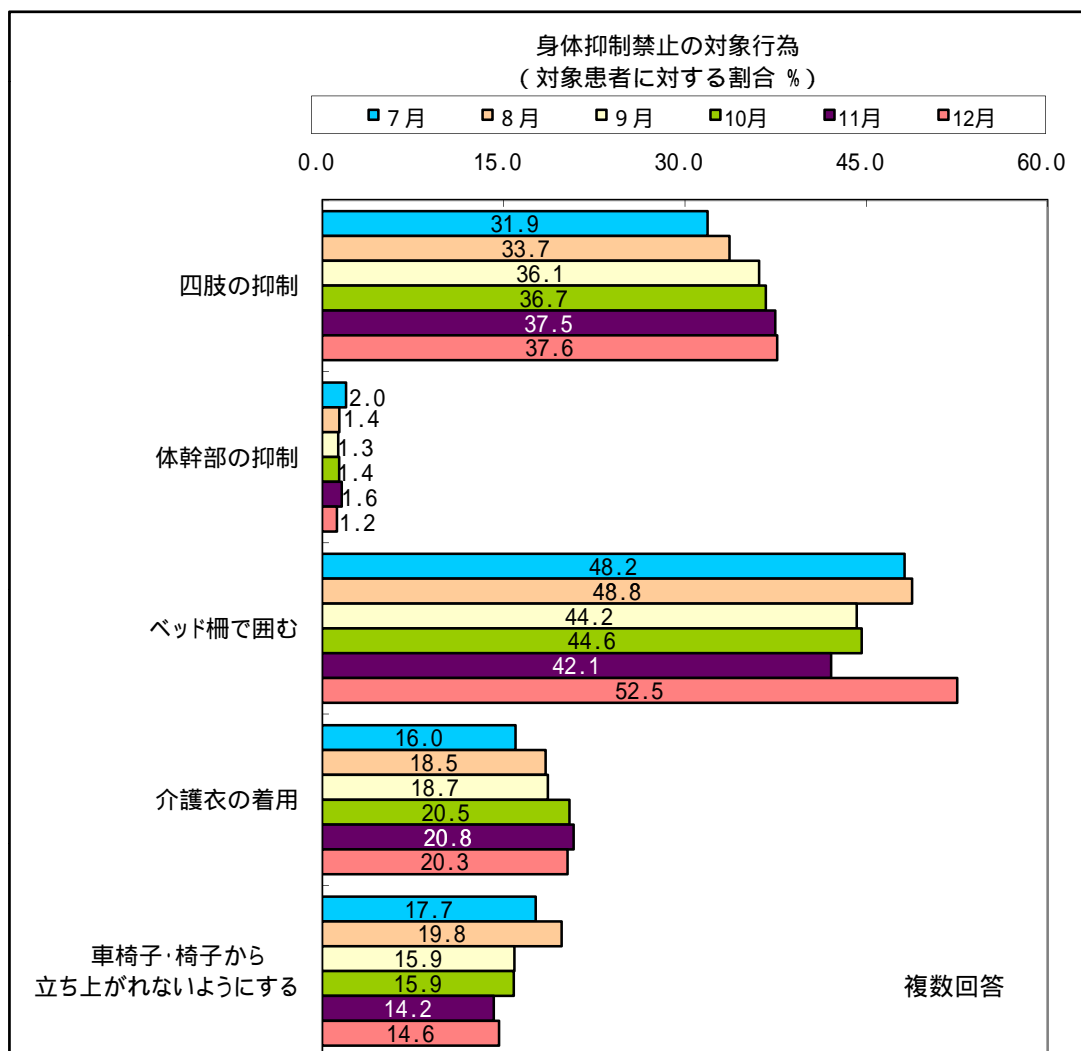
#### 身体抑制を1月に1度でも行った病棟数(単位:病棟)

	7月	8月	9月	10月	11月	12月
全病棟に対する割合(%)	73.7	79.7	79.6	75.2	72.3	72.7



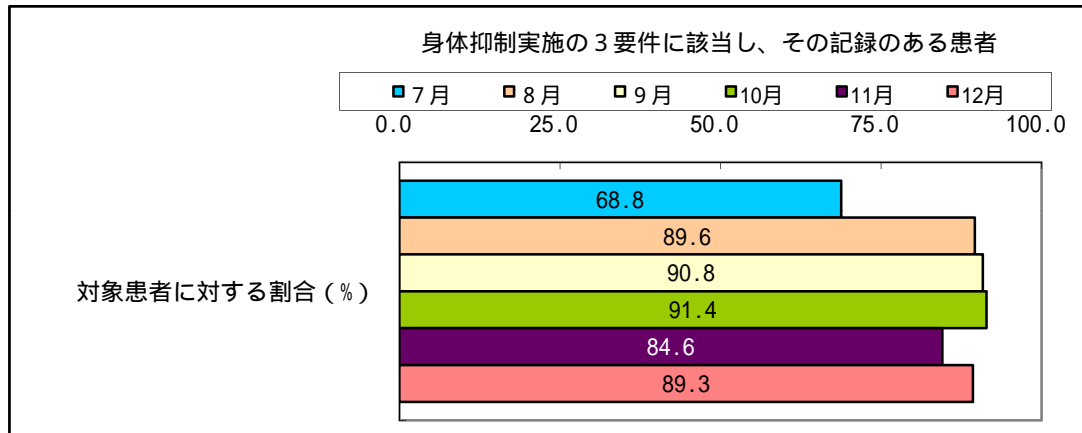
(2)身体抑制禁止の対象行為(複数回答)「四肢の抑制」

	7月	8月	9月	10月	11月	12月
四肢の抑制	31.9	33.7	36.1	36.7	37.5	37.6
体幹部の抑制	2.0	1.4	1.3	1.4	1.6	1.2
ベッド柵で囲む	48.2	48.8	44.2	44.6	42.1	52.5
介護衣の着用	16.0	18.5	18.7	20.5	20.8	20.3
車椅子・椅子から 立ち上がれないようにする	17.7	19.8	15.9	15.9	14.2	14.6



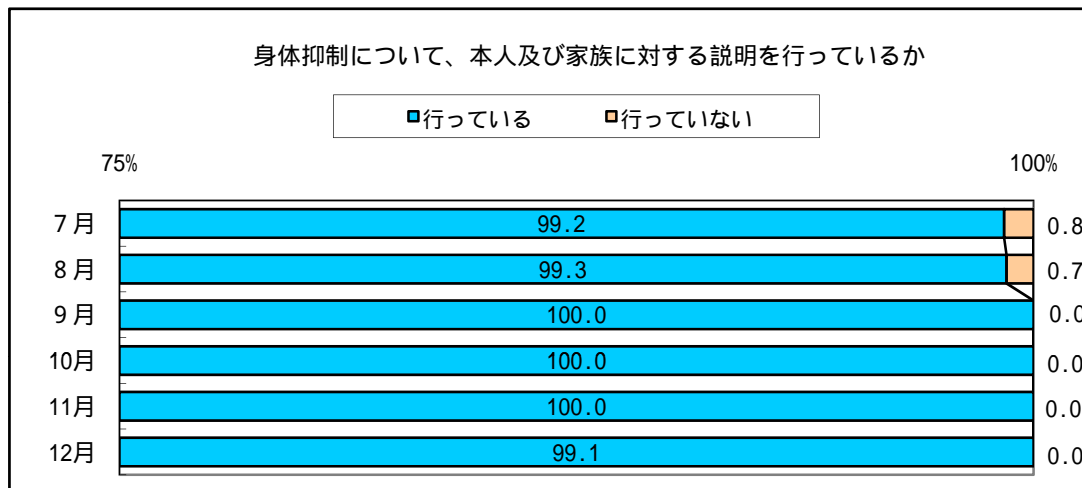
(3)身体抑制実施の3要件(切迫性・非代替性・一時性)に該当し、その記録のある患者数

	7月	8月	9月	10月	11月	12月
対象患者に対する割合(%)	68.8	89.6	90.8	91.4	84.6	89.3



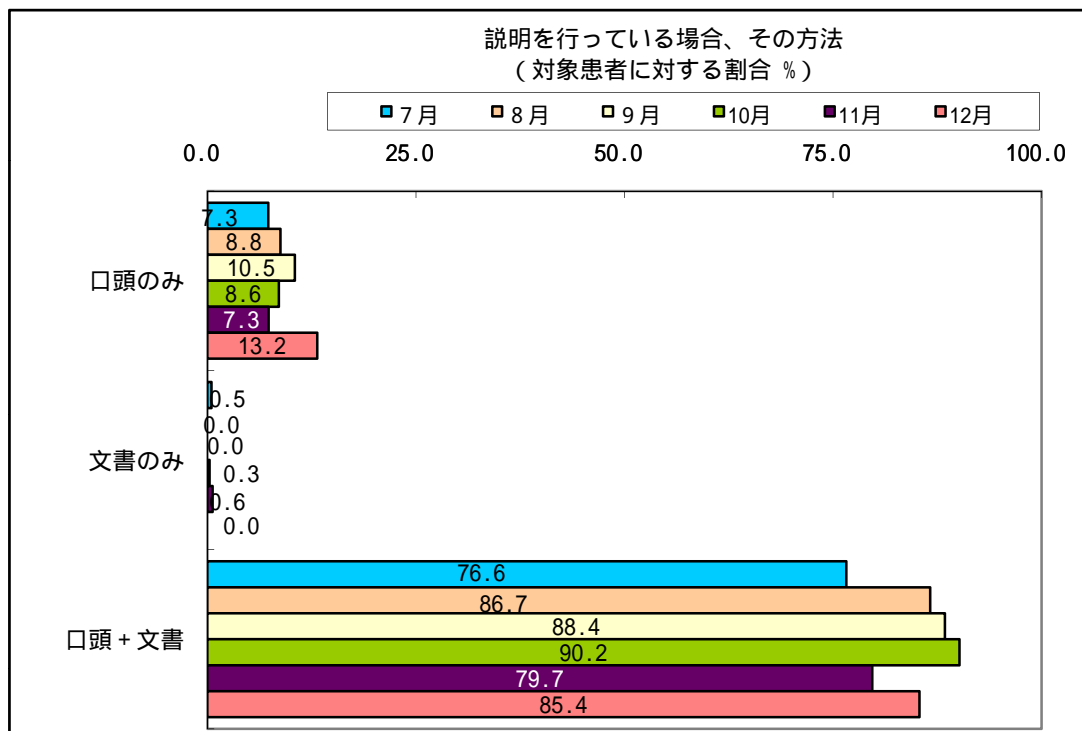
(4)本人および家族に対する説明を行っているか

	7月	8月	9月	10月	11月	12月
行っている	99.2	99.3	100.0	100.0	100.0	99.1
行っていない	0.8	0.7	0.0	0.0	0.0	0.0



説明を行っている場合、その方法「 口頭のみ」

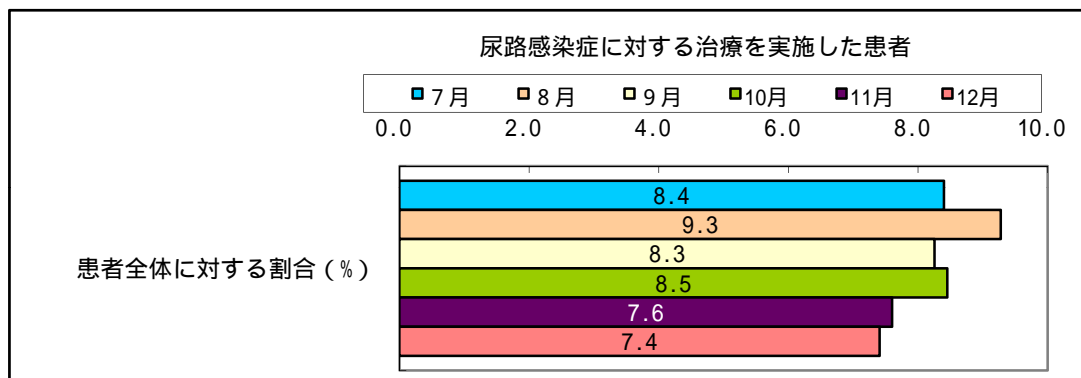
	7月	8月	9月	10月	11月	12月
口頭のみ	7.3	8.8	10.5	8.6	7.3	13.2
文書のみ	0.5	0.0	0.0	0.3	0.6	0.0
口頭+文書	76.6	86.7	88.4	90.2	79.7	85.4



#### 4 尿路感染症について

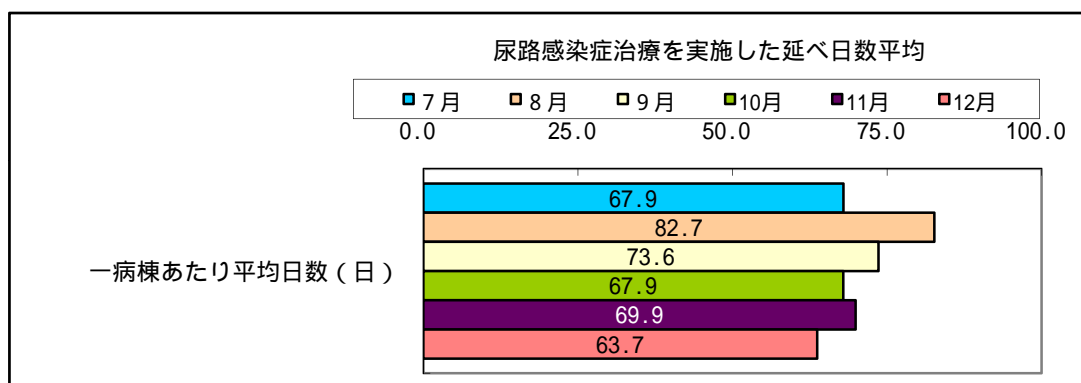
##### (1) 尿路感染症に対する治療を実施した患者数

	7月	8月	9月	10月	11月	12月
患者全体に対する割合(%)	8.4	9.3	8.3	8.5	7.6	7.4



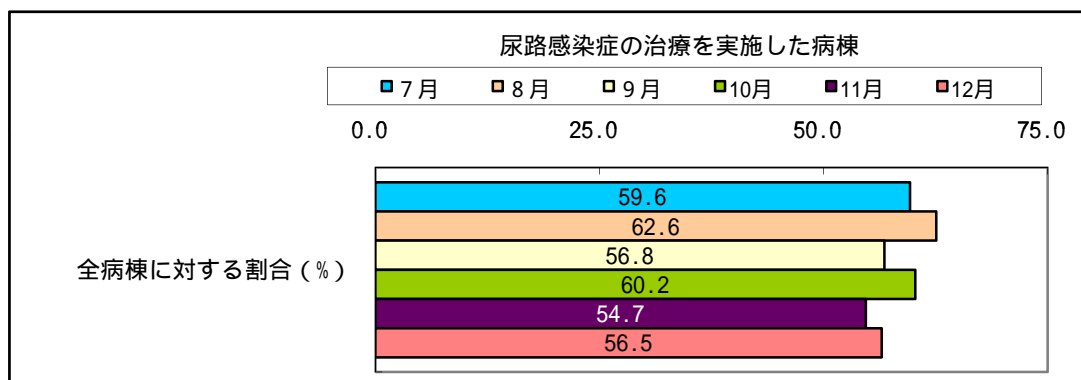
##### 尿路感染症治療を実施した延日数

	7月	8月	9月	10月	11月	12月
一病棟あたり平均日数(日)	67.9	82.7	73.6	67.9	69.9	63.7



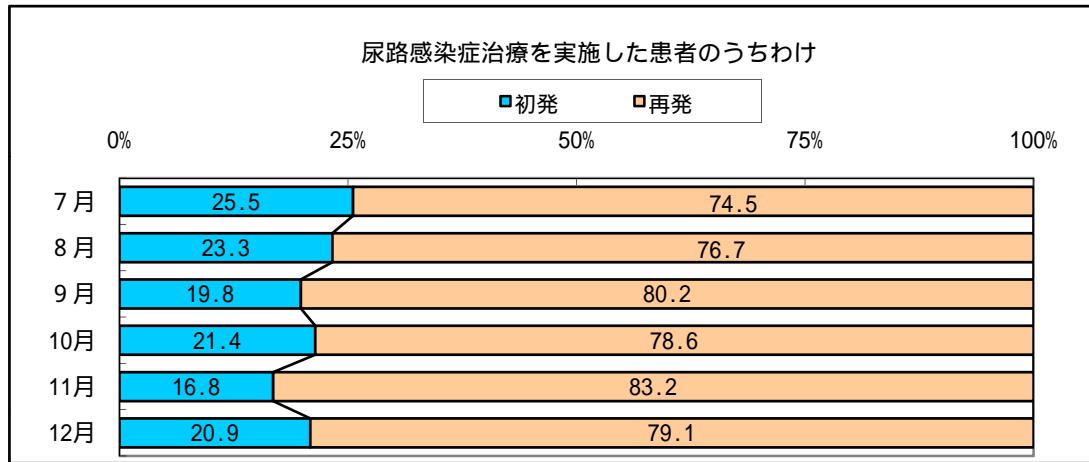
##### 尿路感染症の治療を実施した病棟数(単位:病棟)

	7月	8月	9月	10月	11月	12月
全病棟に対する割合(%)	59.6	62.6	56.8	60.2	54.7	56.5



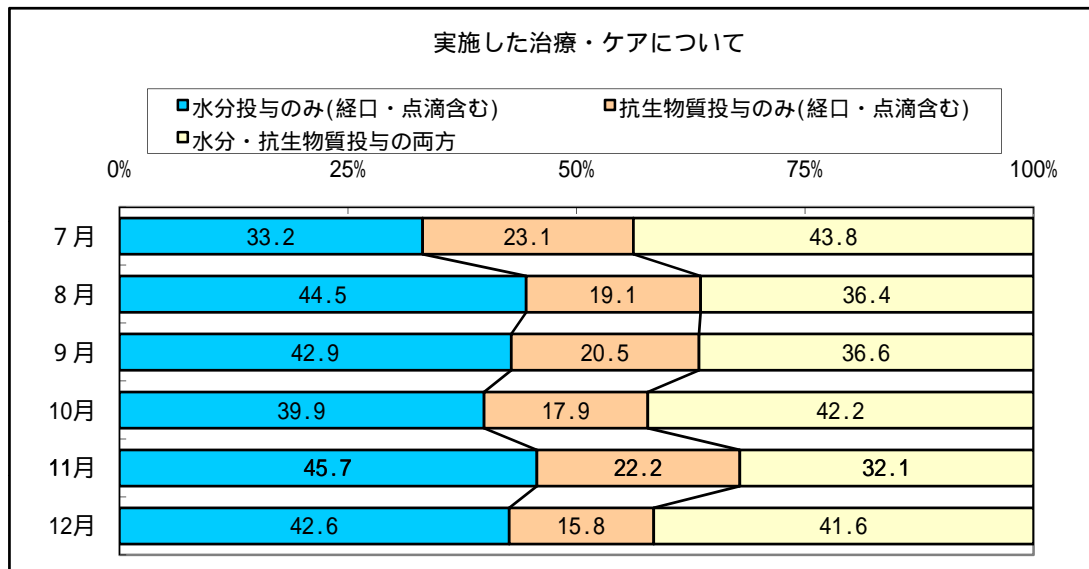
尿路感染症治療を実施した患者のうちわけ

	7月	8月	9月	10月	11月	12月
初発	25.5	23.3	19.8	21.4	16.8	20.9
再発	74.5	76.7	80.2	78.6	83.2	79.1
合計	100.0	100.0	100.0	100.0	100.0	100.0



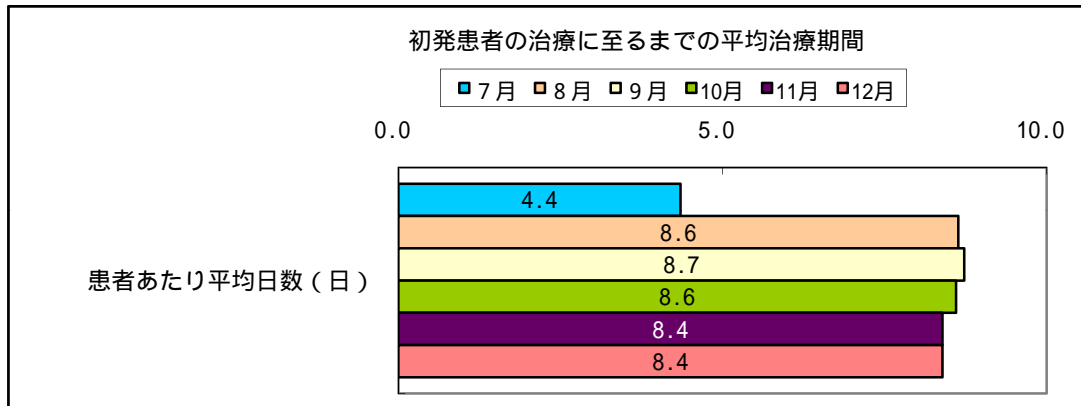
(2)実施した治療・ケアについて

	7月	8月	9月	10月	11月	12月
水分投与のみ(経口・点滴含む)	33.2	44.5	42.9	39.9	45.7	42.6
抗生物質投与のみ(経口・点滴含む)	23.1	19.1	20.5	17.9	22.2	15.8
水分・抗生物質投与の両方	43.8	36.4	36.6	42.2	32.1	41.6
合計	100.0	100.0	100.0	100.0	100.0	100.0



(3)初発患者の治癒に至るまでの平均治療期間(単位:日)

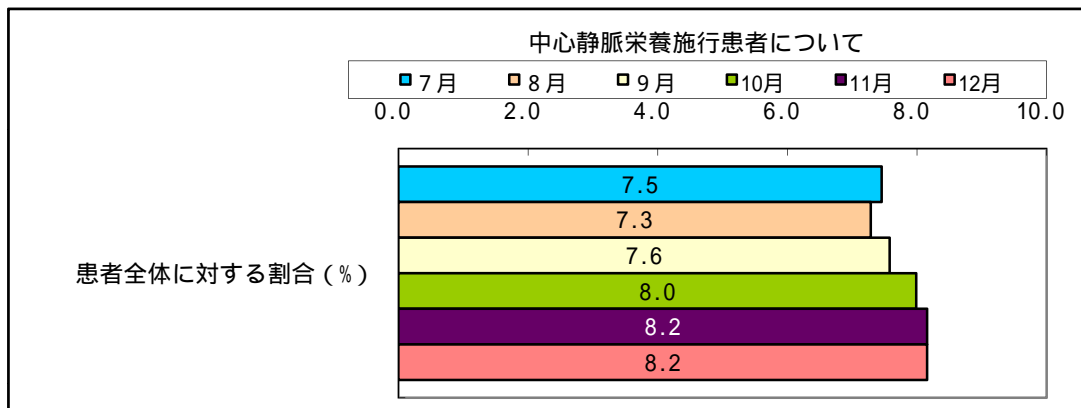
	7月	8月	9月	10月	11月	12月
患者あたり平均日数(日)	4.4	8.6	8.7	8.6	8.4	8.4



5 経口摂取への移行について

(1)中心静脈栄養施行 患者数

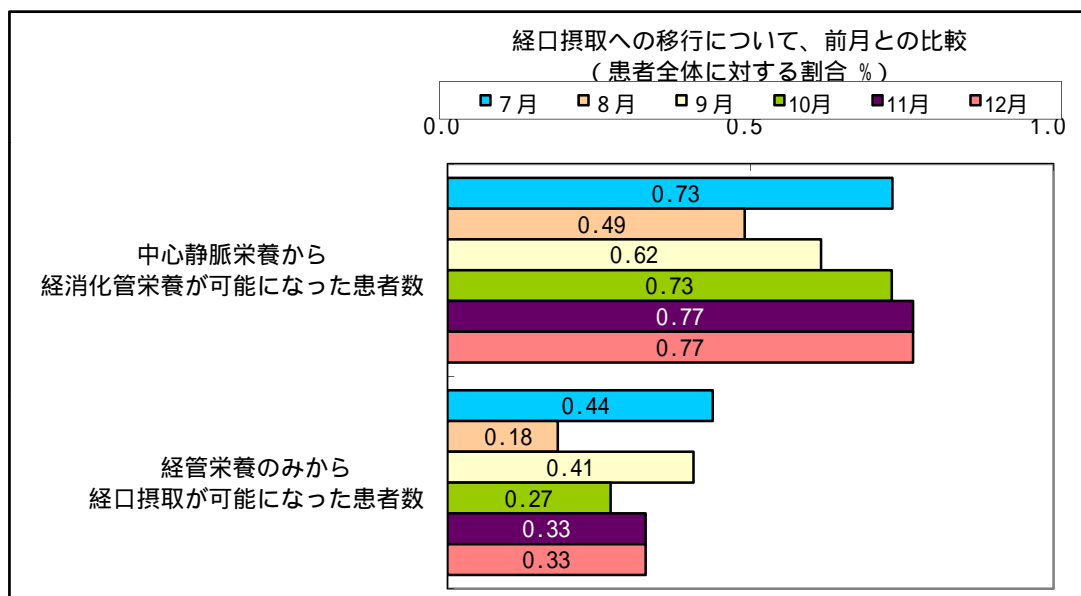
	7月	8月	9月	10月	11月	12月
患者全体に対する割合(%)	7.5	7.3	7.6	8.0	8.2	8.2





(2)前月と比較して、中心静脈栄養から経消化管栄養が可能になった患者数

	7月	8月	9月	10月	11月	12月
中心静脈栄養から 経消化管栄養が可能になった患者数	0.73	0.49	0.62	0.73	0.77	0.77
経管栄養のみから 経口摂取が可能になった患者数	0.44	0.18	0.41	0.27	0.33	0.33



## 慢性期医療の診療の質の評価 介護療養病床のみのグラフ

回収数

	7月	8月	9月	10月	11月	12月
病院数	125病院	118病院	113病院	112病院	105病院	106病院
病棟数	317病棟	310病棟	300病棟	296病棟	278病棟	287病棟

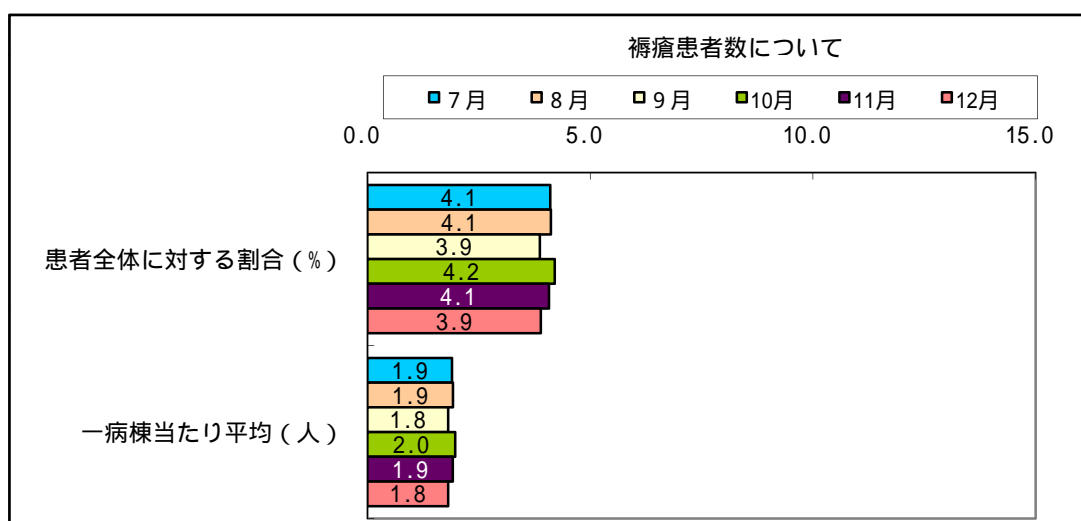
病棟種別 (%)

	7月	8月	9月	10月	11月	12月
医療療養病床	54.3	53.6	54.0	54.4	53.2	53.7
介護療養病床	45.7	46.4	46.0	45.6	46.8	46.3
全体	100.0	100.0	100.0	100.0	100.0	100.0

### 1 褥瘡について

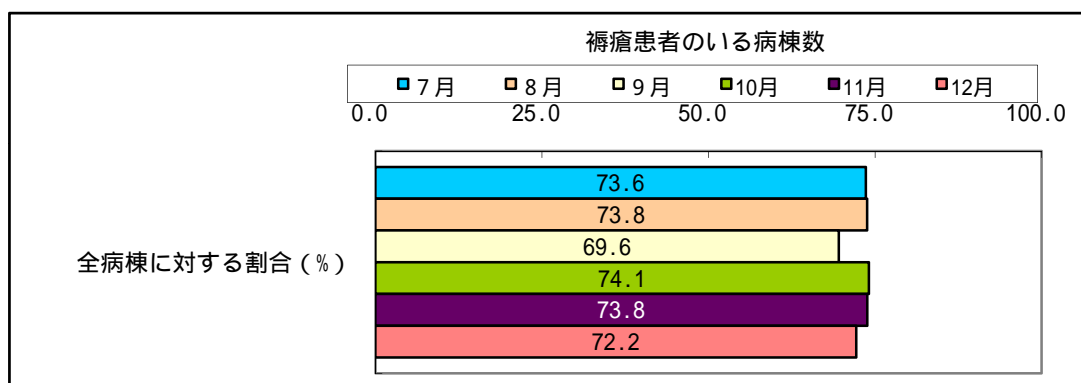
(1)調査対象患者数に占める褥瘡患者総数

	7月	8月	9月	10月	11月	12月
患者全体に対する割合 (%)	4.1	4.1	3.9	4.2	4.1	3.9
一病棟当たり平均 (人)	1.9	1.9	1.8	2.0	1.9	1.8



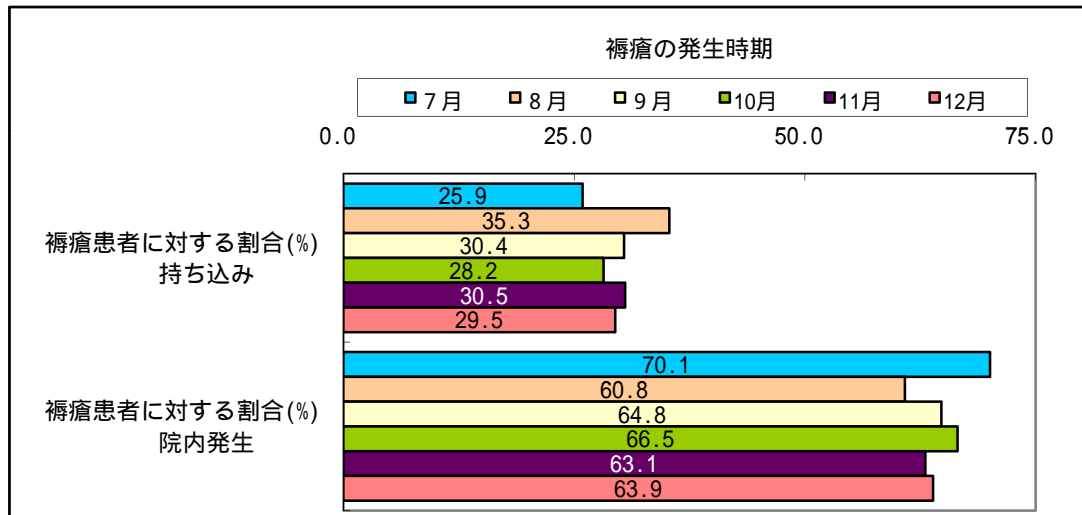
褥瘡患者のいる病棟数

	7月	8月	9月	10月	11月	12月
全病棟に対する割合 (%)	73.6	73.8	69.6	74.1	73.8	72.2



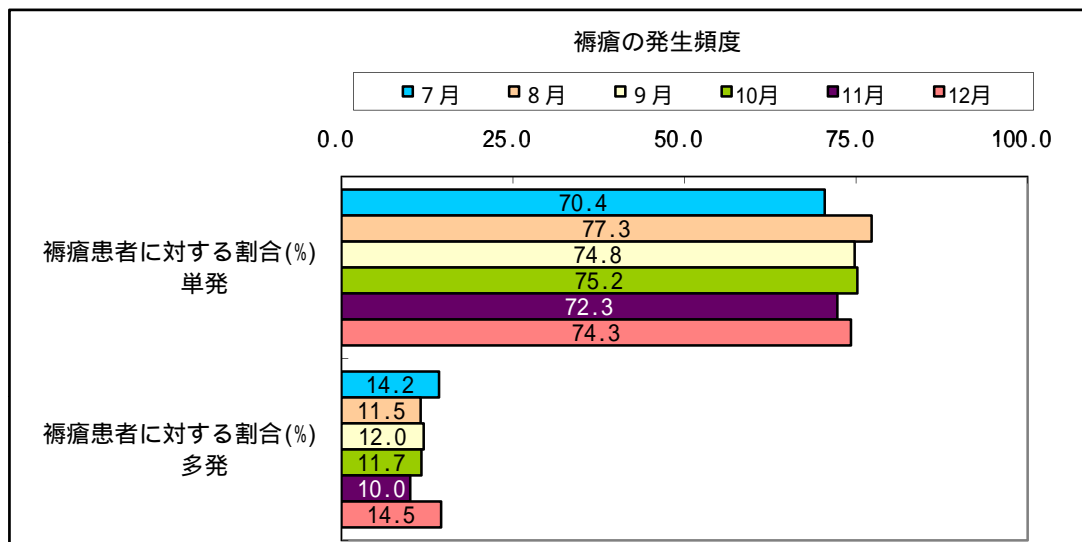
褥瘡発生時期

	7月	8月	9月	10月	11月	12月
褥瘡患者に対する割合(%) 持ち込み	25.9	35.3	30.4	28.2	30.5	29.5
褥瘡患者に対する割合(%) 院内発生	70.1	60.8	64.8	66.5	63.1	63.9



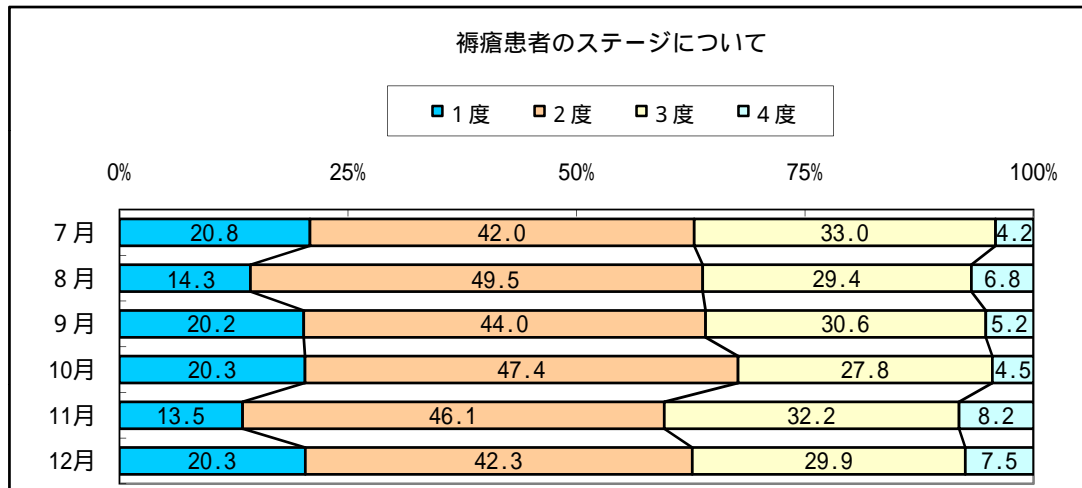
発生頻度

	7月	8月	9月	10月	11月	12月
褥瘡患者に対する割合(%) 単発	70.4	77.3	74.8	75.2	72.3	74.3
褥瘡患者に対する割合(%) 多発	14.2	11.5	12.0	11.7	10.0	14.5



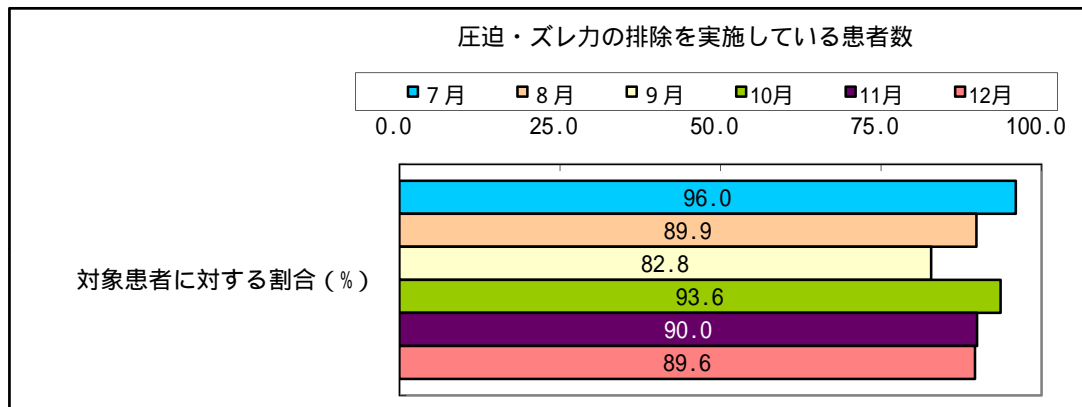
(2)褥瘡患者のステージについて  
各ステージ別割合 (%)

	7月	8月	9月	10月	11月	12月
1度	20.8	14.3	20.2	20.3	13.5	20.3
2度	42.0	49.5	44.0	47.4	46.1	42.3
3度	33.0	29.4	30.6	27.8	32.2	29.9
4度	4.2	6.8	5.2	4.5	8.2	7.5



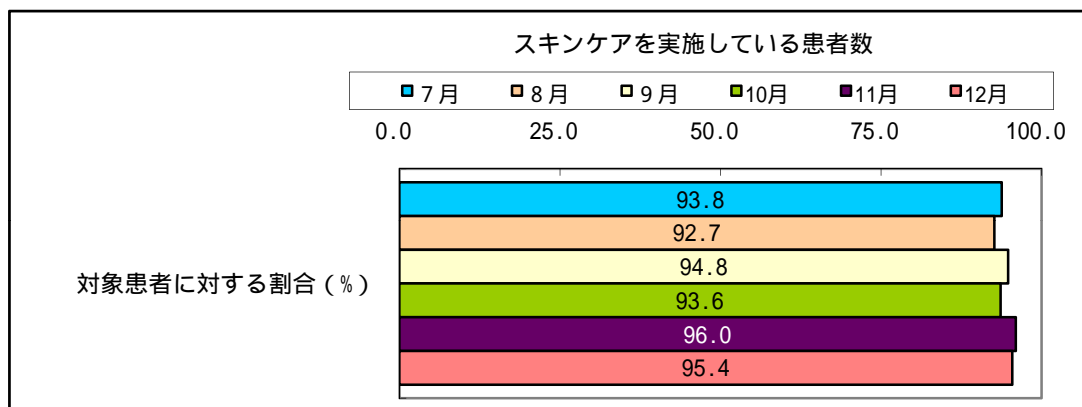
(3) 圧迫・ズレカの排除を実施している患者数

	7月	8月	9月	10月	11月	12月
対象患者に対する割合 (%)	96.0	89.9	82.8	93.6	90.0	89.6



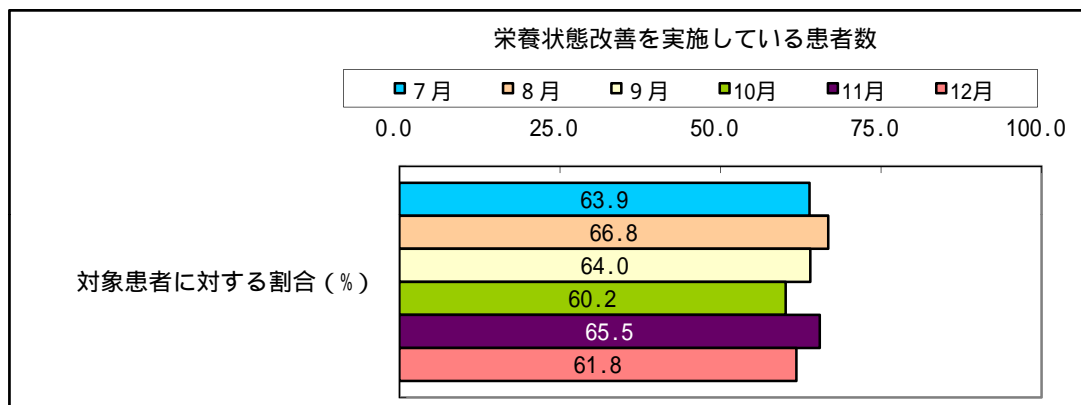
(4) スキンケアを実施している患者数

	7月	8月	9月	10月	11月	12月
対象患者に対する割合 (%)	93.8	92.7	94.8	93.6	96.0	95.4



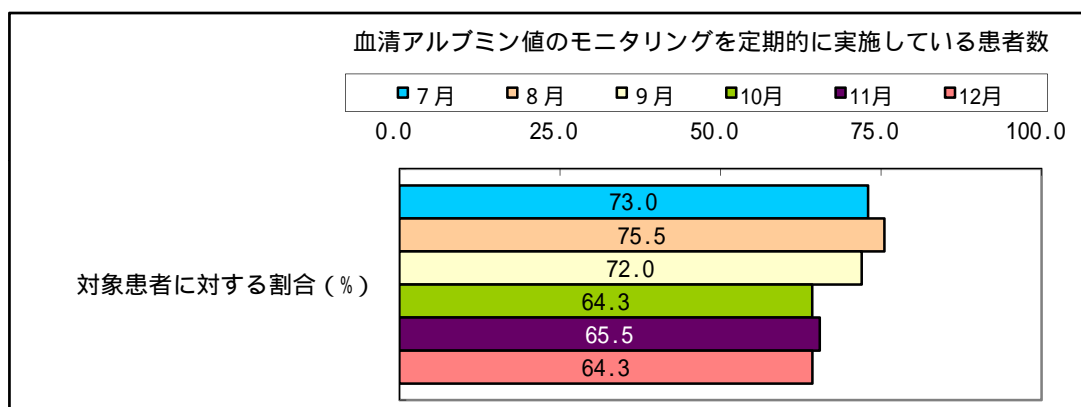
(5) 栄養状態改善を実施している患者数

	7月	8月	9月	10月	11月	12月
対象患者に対する割合 (%)	63.9	66.8	64.0	60.2	65.5	61.8



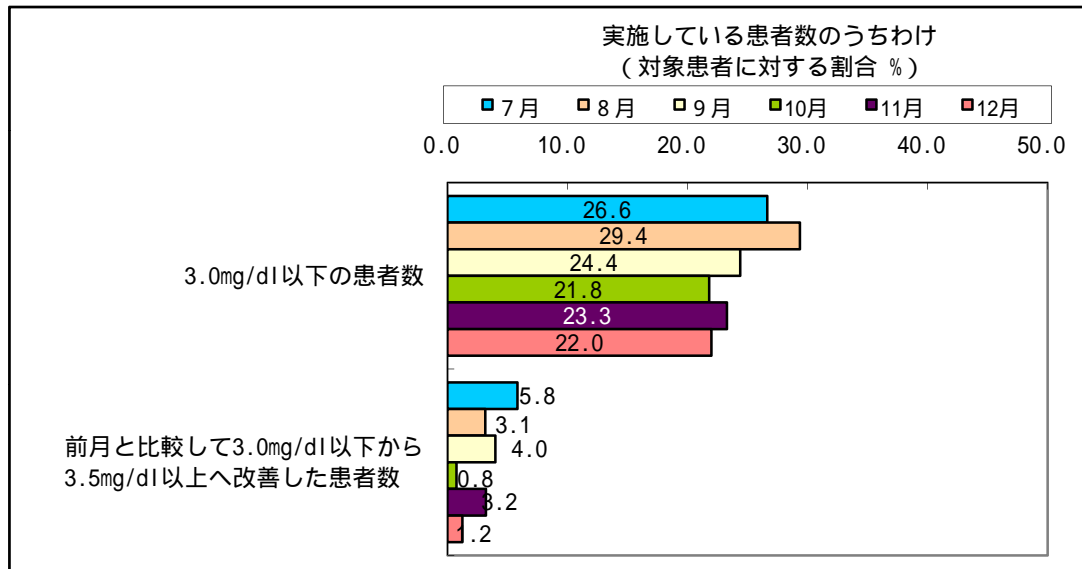
(6) 血清アルブミン値のモニタリングを定期的に行っている患者数

	7月	8月	9月	10月	11月	12月
対象患者に対する割合 (%)	73.0	75.5	72.0	64.3	65.5	64.3



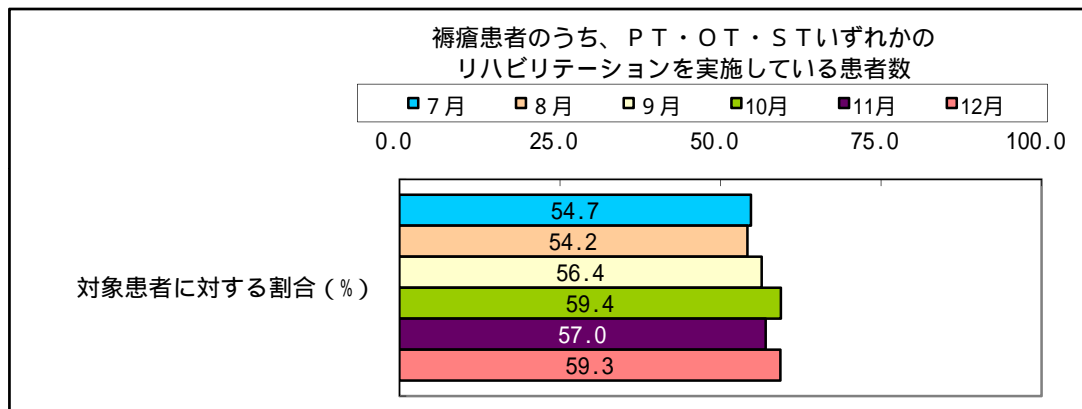
そのうち、「3.0mg/dl以下の患者総数」

	7月	8月	9月	10月	11月	12月
3.0mg/dl以下の患者数	26.6	29.4	24.4	21.8	23.3	22.0
前月と比較して3.0mg/dl以下から 3.5mg/dl以上へ改善した患者数	5.8	3.1	4.0	0.8	3.2	1.2



(7)PT・OT・STいずれかのリハビリテーションを実施している患者数

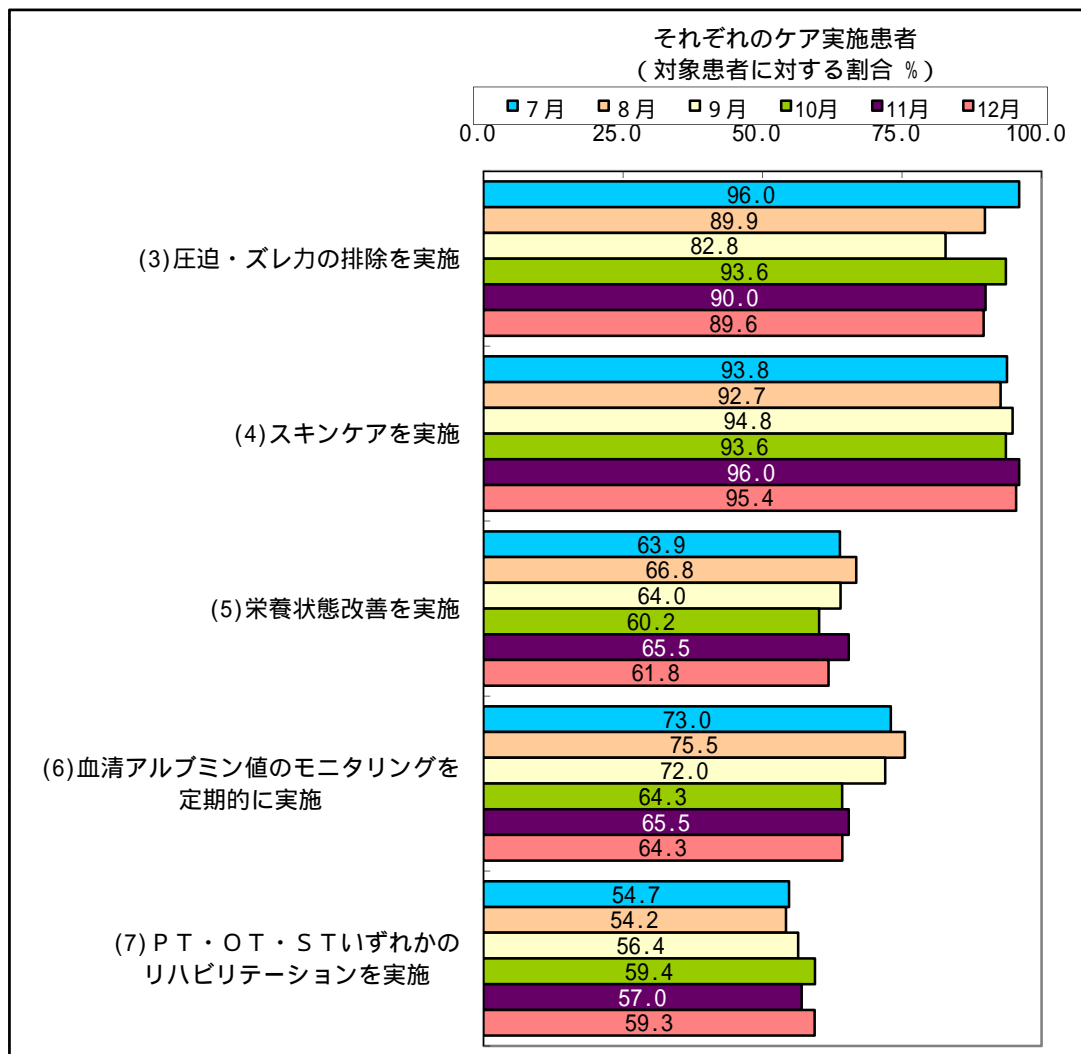
	7月	8月	9月	10月	11月	12月
対象患者に対する割合(%)	54.7	54.2	56.4	59.4	57.0	59.3



まとめ

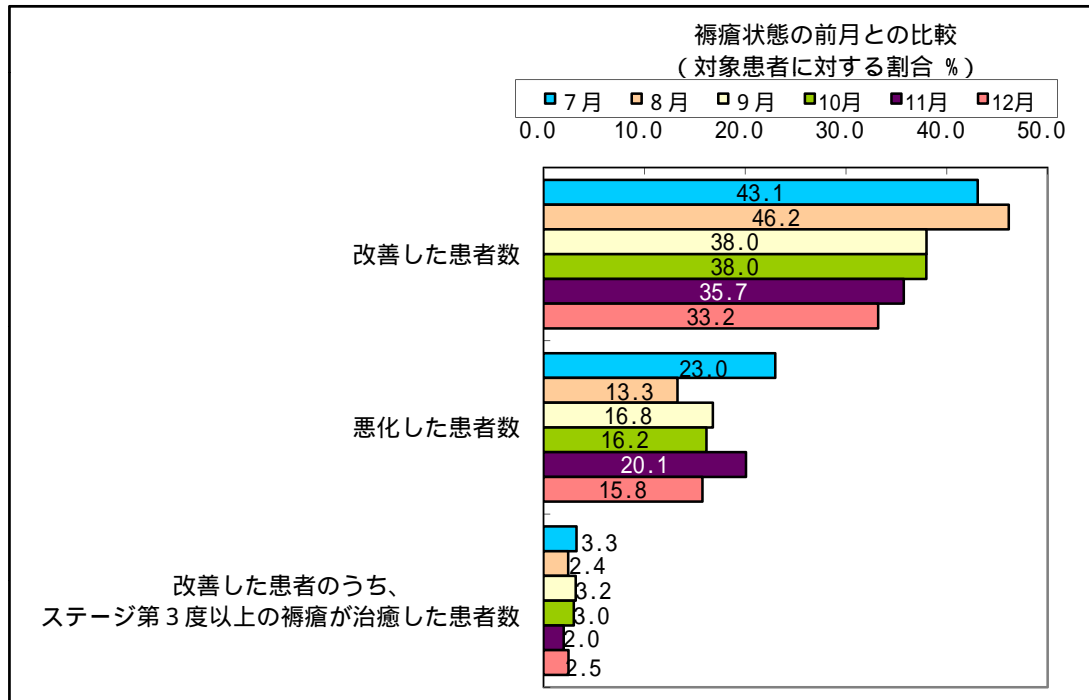
それぞれのケアの対象患者に対する割合(%)

	7月	8月	9月	10月	11月	12月
(3) 圧迫・ズレカの排除を実施	96.0	89.9	82.8	93.6	90.0	89.6
(4) スキンケアを実施	93.8	92.7	94.8	93.6	96.0	95.4
(5) 栄養状態改善を実施	63.9	66.8	64.0	60.2	65.5	61.8
(6) 血清アルブミン値のモニタリングを定期的に実施	73.0	75.5	72.0	64.3	65.5	64.3
(7) PT・OT・STいずれかのリハビリテーションを実施	54.7	54.2	56.4	59.4	57.0	59.3



(8)褥瘡状態の前月比較「改善した患者数」

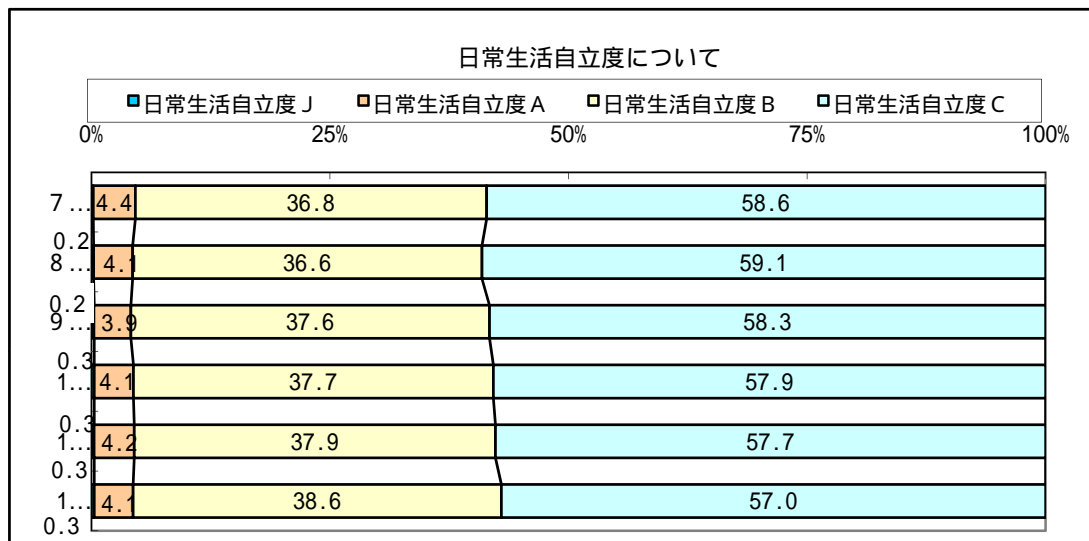
	7月	8月	9月	10月	11月	12月
改善した患者数	43.1	46.2	38.0	38.0	35.7	33.2
悪化した患者数	23.0	13.3	16.8	16.2	20.1	15.8
改善した患者のうち、 ステージ第3度以上の褥瘡が治癒した患者数	3.3	2.4	3.2	3.0	2.0	2.5



2 ADLについて

(1)日常生活自立度について

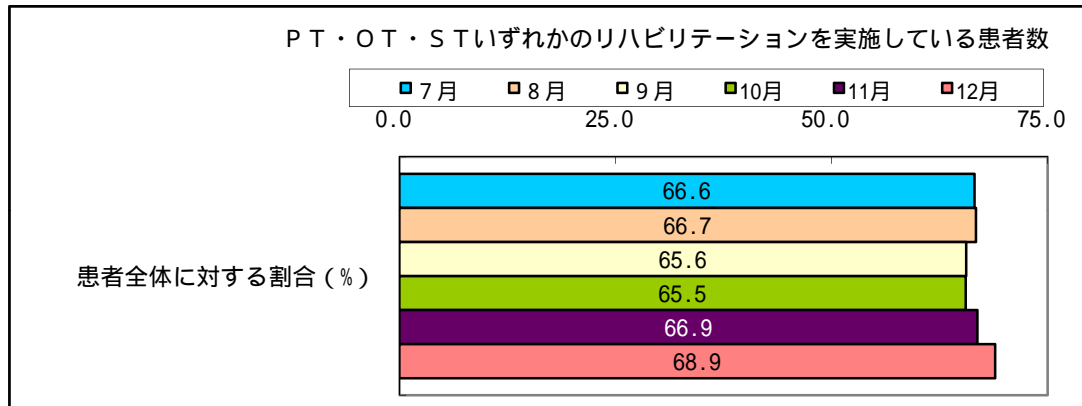
	7月	8月	9月	10月	11月	12月
日常生活自立度J	0.2	0.2	0.3	0.3	0.3	0.3
日常生活自立度A	4.4	4.1	3.9	4.1	4.2	4.1
日常生活自立度B	36.8	36.6	37.6	37.7	37.9	38.6
日常生活自立度C	58.6	59.1	58.3	57.9	57.7	57.0
合計	100.0	100.0	100.0	100.0	100.0	100.0





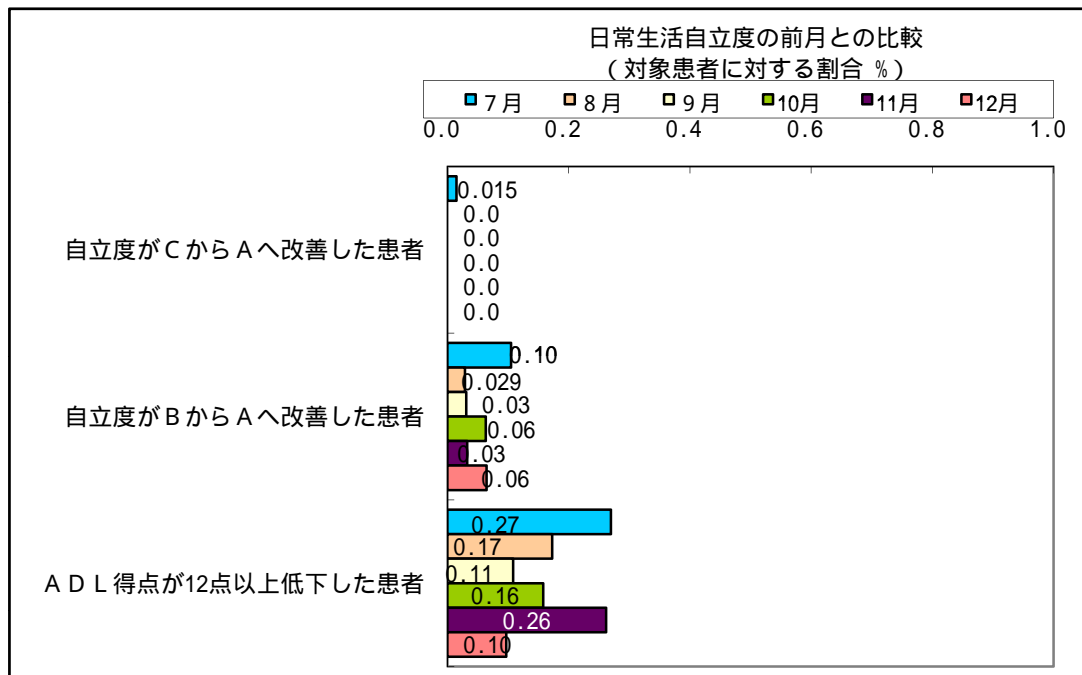
(2)対象患者のうち、PT・OT・STいずれかのリハビリテーションを実施している患者数

	7月	8月	9月	10月	11月	12月
患者全体に対する割合(%)	66.6	66.7	65.6	65.5	66.9	68.9



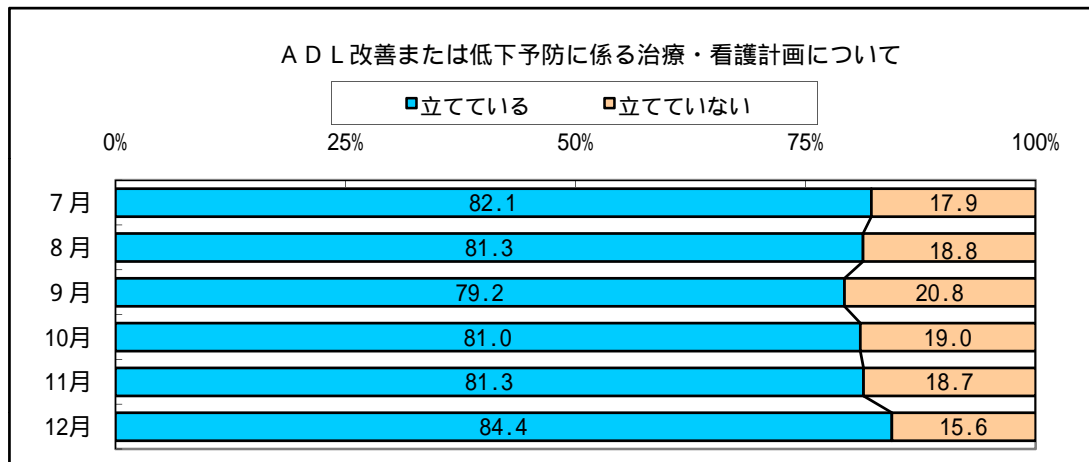
(3)前月と比較して、自立度がCからAへ改善した患者数

	7月	8月	9月	10月	11月	12月
自立度がCからAへ改善した患者	0.0150	0.0000	0.0000	0.0000	0.0000	0.0000
自立度がBからAへ改善した患者	0.1	0.0	0.0	0.1	0.0	0.1
ADL得点が12点以上低下した患者	0.3	0.2	0.1	0.2	0.3	0.1



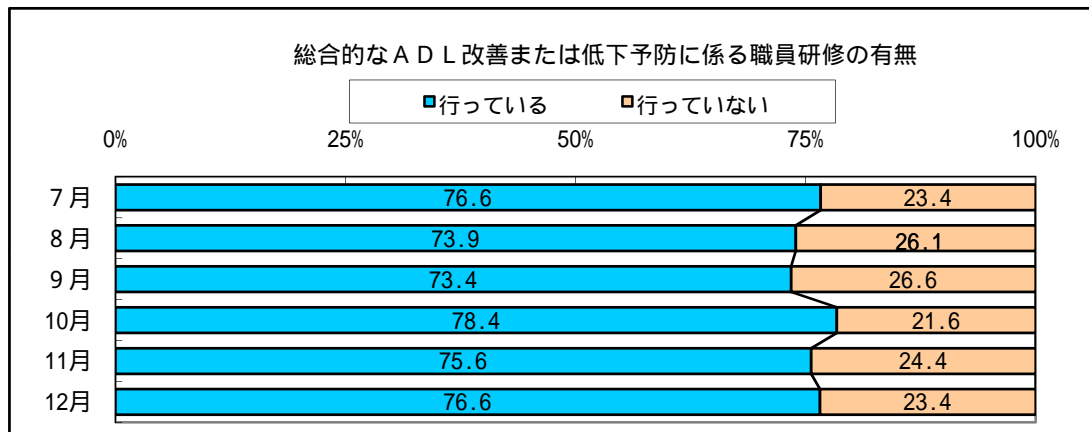
(6)ADL改善または低下予防にに係る治療・看護計画について

	7月	8月	9月	10月	11月	12月
立てている	82.1	81.3	79.2	81.0	81.3	84.4
立てていない	17.9	18.8	20.8	19.0	18.7	15.6
合計	100.0	100.0	100.0	100.0	100.0	100.0



(7)総合的なADL改善または低下予防に係る職員研修の有無

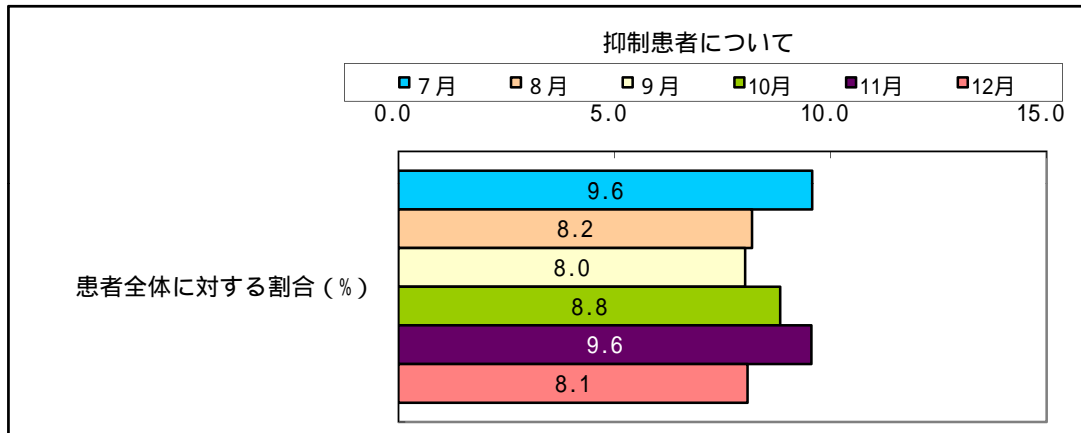
	7月	8月	9月	10月	11月	12月
行っている	76.6	73.9	73.4	78.4	75.6	76.6
行っていない	23.4	26.1	26.6	21.6	24.4	23.4
合計	100.0	100.0	100.0	100.0	100.0	100.0



### 3 身体抑制について

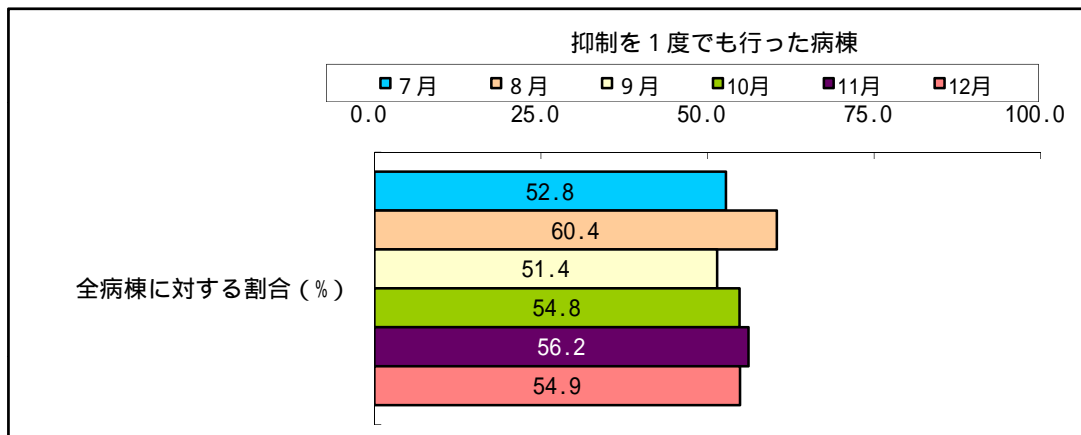
#### (1)抑制患者の総数

	7月	8月	9月	10月	11月	12月
患者全体に対する割合(%)	9.6	8.2	8.0	8.8	9.6	8.1



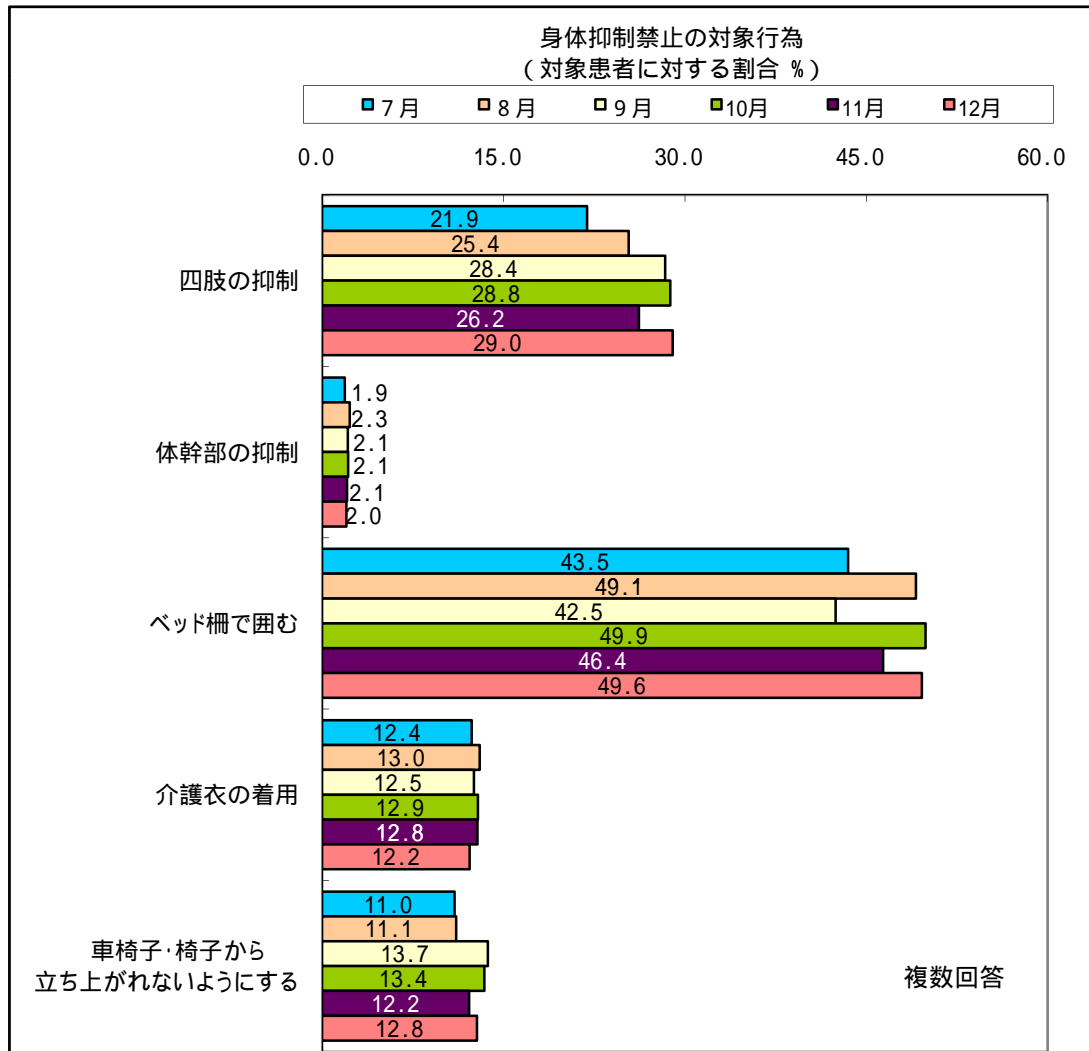
#### 身体抑制を1月に1度でも行った病棟数(単位:病棟)

	7月	8月	9月	10月	11月	12月
全病棟に対する割合(%)	52.8	60.4	51.4	54.8	56.2	54.9



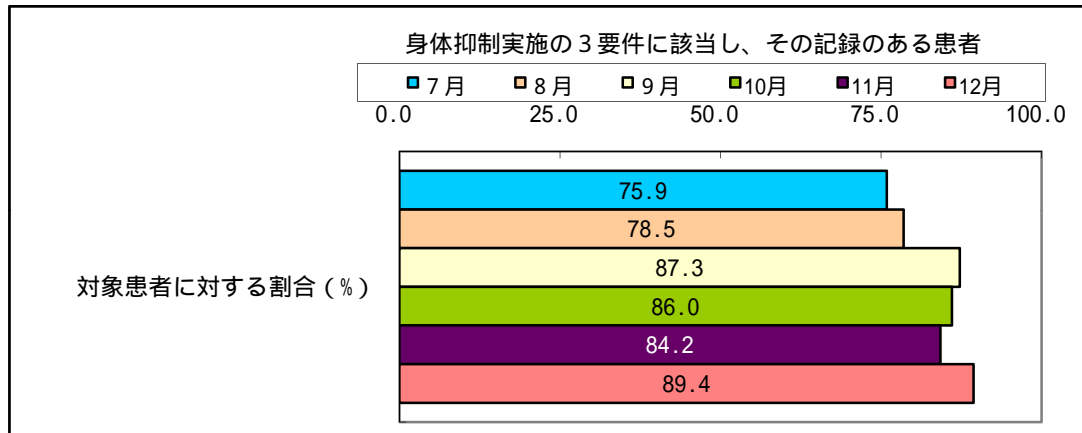
(2)身体抑制禁止の対象行為(複数回答)「四肢の抑制」

	7月	8月	9月	10月	11月	12月
四肢の抑制	21.9	25.4	28.4	28.8	26.2	29.0
体幹部の抑制	1.9	2.3	2.1	2.1	2.1	2.0
ベッド柵で囲む	43.5	49.1	42.5	49.9	46.4	49.6
介護衣の着用	12.4	13.0	12.5	12.9	12.8	12.2
車椅子・椅子から 立ち上がれないようにする	11.0	11.1	13.7	13.4	12.2	12.8



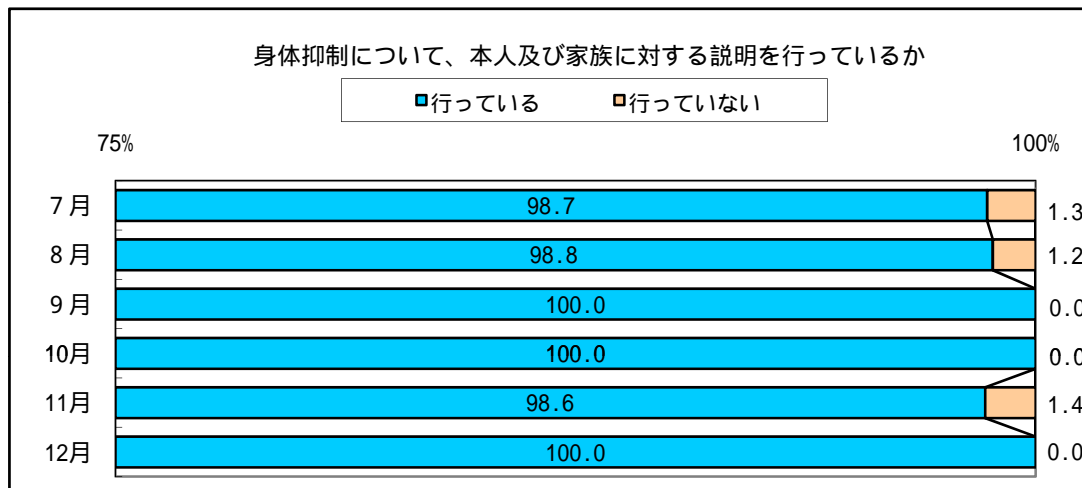
(3)身体抑制実施の3要件(切迫性・非代替性・一時性)に該当し、その記録のある患者数

	7月	8月	9月	10月	11月	12月
対象患者に対する割合(%)	75.9	78.5	87.3	86.0	84.2	89.4



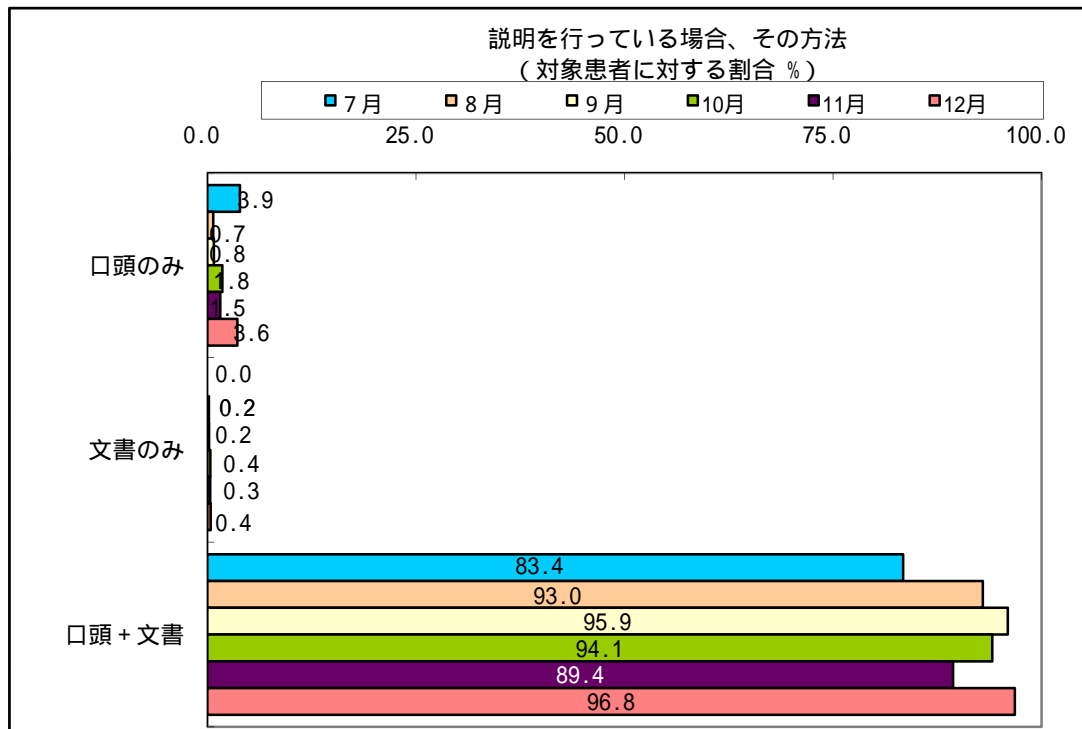
(4)本人および家族に対する説明を行っているか

	7月	8月	9月	10月	11月	12月
行っている	98.7	98.8	100.0	100.0	98.6	100.0
行っていない	1.3	1.2	0.0	0.0	1.4	0.0



説明を行っている場合、その方法「 口頭のみ」

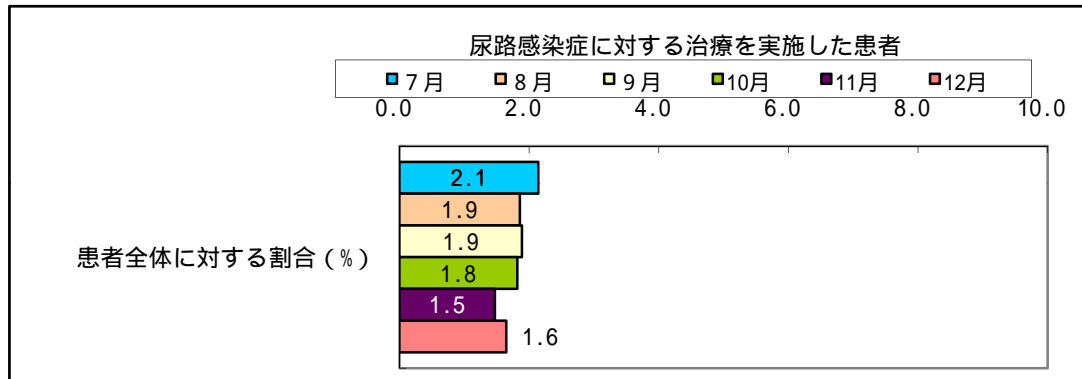
	7月	8月	9月	10月	11月	12月
口頭のみ	3.9	0.7	0.8	1.8	1.5	3.6
文書のみ	0.0	0.2	0.2	0.4	0.3	0.4
口頭+文書	83.4	93.0	95.9	94.1	89.4	96.8



#### 4 尿路感染症について

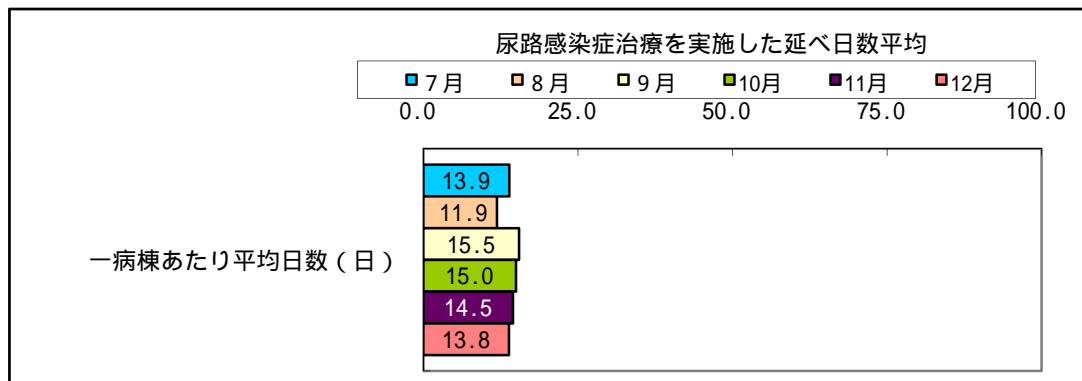
##### (1) 尿路感染症に対する治療を実施した患者数

	7月	8月	9月	10月	11月	12月
患者全体に対する割合(%)	2.1	1.9	1.9	1.8	1.5	1.6



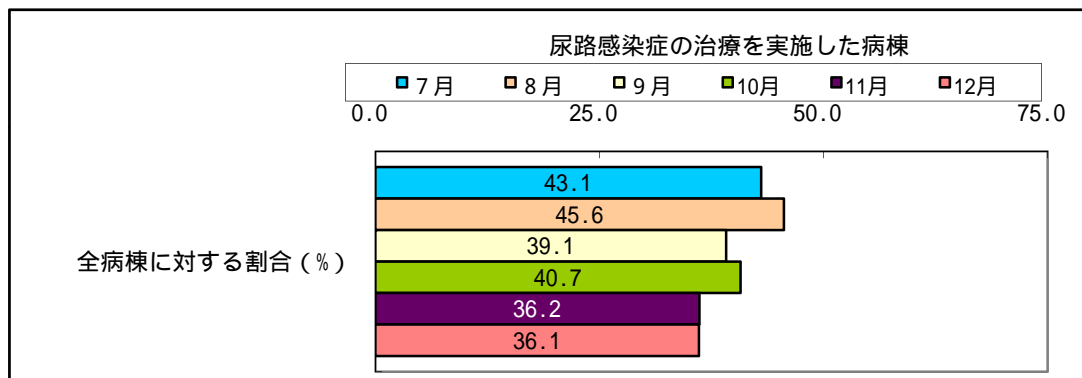
##### 尿路感染症治療を実施した延日数

	7月	8月	9月	10月	11月	12月
一病棟あたり平均日数(日)	13.9	11.9	15.5	15.0	14.5	13.8



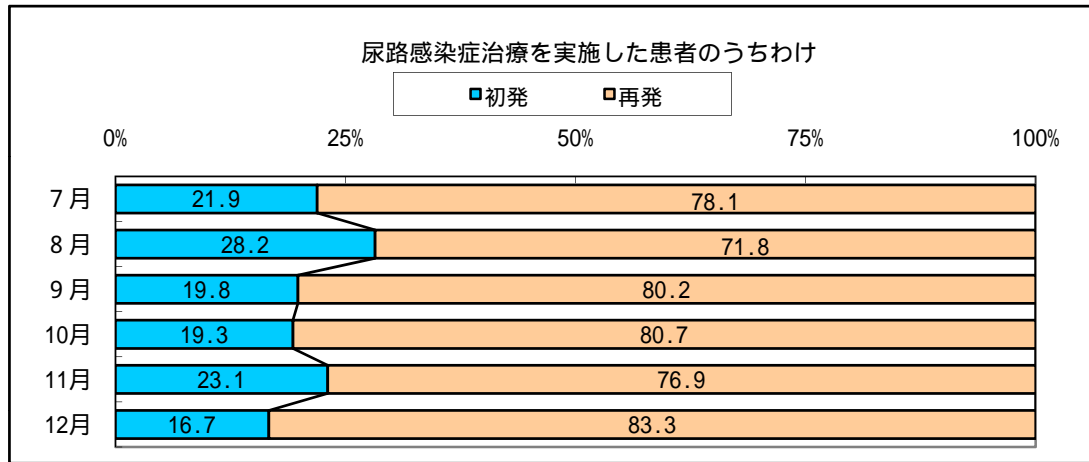
##### 尿路感染症の治療を実施した病棟数(単位:病棟)

	7月	8月	9月	10月	11月	12月
全病棟に対する割合(%)	43.1	45.6	39.1	40.7	36.2	36.1



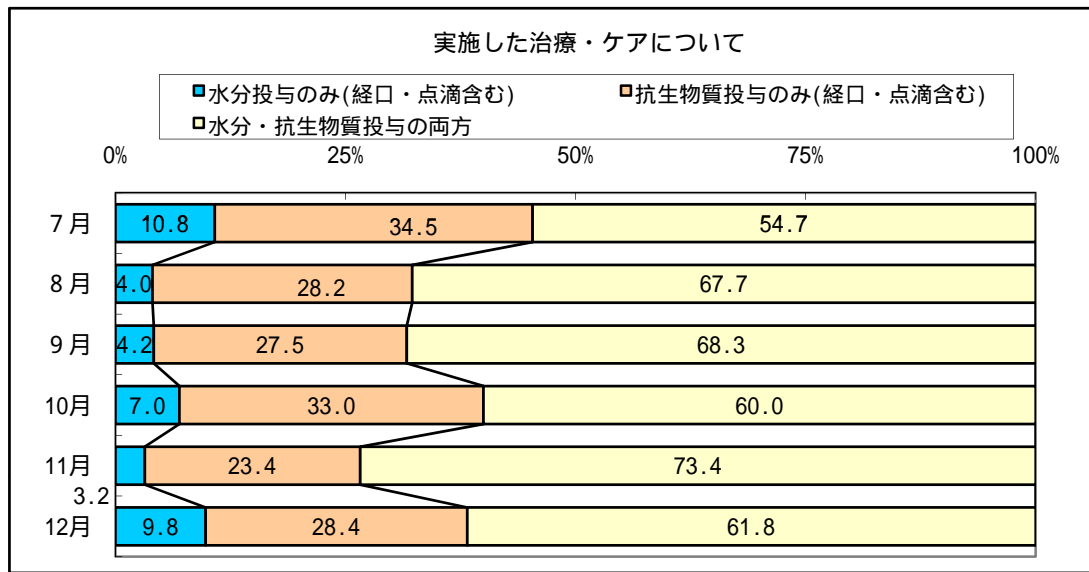
尿路感染症治療を実施した患者のうちわけ

	7月	8月	9月	10月	11月	12月
初発	21.9	28.2	19.8	19.3	23.1	16.7
再発	78.1	71.8	80.2	80.7	76.9	83.3
合計	100.0	100.0	100.0	100.0	100.0	100.0



(2)実施した治療・ケアについて

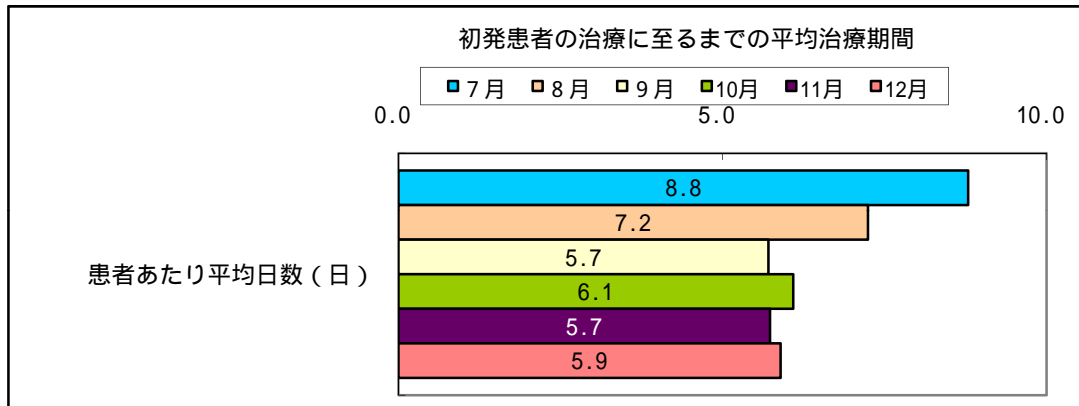
	7月	8月	9月	10月	11月	12月
水分投与のみ(経口・点滴含む)	10.8	4.0	4.2	7.0	3.2	9.8
抗生物質投与のみ(経口・点滴含む)	34.5	28.2	27.5	33.0	23.4	28.4
水分・抗生物質投与の両方	54.7	67.7	68.3	60.0	73.4	61.8
合計	100.0	100.0	100.0	100.0	100.0	100.0





(3)初発患者の治癒に至るまでの平均治療期間(単位:日)

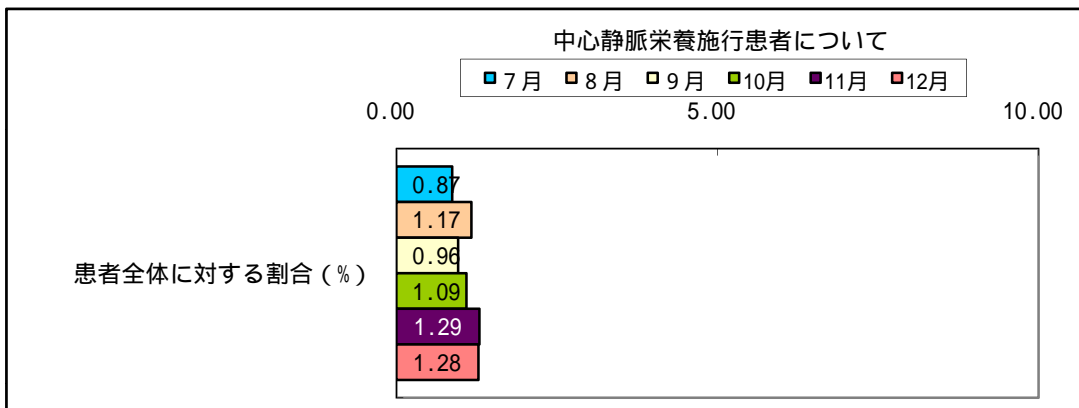
	7月	8月	9月	10月	11月	12月
患者あたり平均日数(日)	8.8	7.2	5.7	6.1	5.7	5.9



5 経口摂取への移行について

(1)中心静脈栄養施行 患者数

	7月	8月	9月	10月	11月	12月
患者全体に対する割合(%)	0.87	1.17	0.96	1.09	1.29	1.28



(2)前月と比較して、中心静脈栄養から経消化管栄養が可能になった患者数

	7月	8月	9月	10月	11月	12月
中心静脈栄養から 経消化管栄養が可能になった患者数	0.04	0.12	0.05	0.03	0.05	0.02
経管栄養のみから 経口摂取が可能になった患者数	0.51	0.17	0.45	0.28	0.31	0.31

