

# 新型コロナウイルス感染症緊急包括支援交付金(介護分)

介護サービスは高齢者やその家族の生活を支え、高齢者の健康を維持する上で不可欠。今後は、感染による重症化リスクが高い高齢者に対する接触を伴うサービスが必要となる介護サービスの特徴を踏まえ、最大限の感染症対策を継続的に行いつつ、必要なサービスを提供する体制を構築する必要。

そこで、必要な物資を確保するとともに、感染症対策を徹底しつつ介護サービスを再開し、継続的に提供するための支援を導入。また、新型コロナウイルスの感染防止対策を講じながら介護サービスの継続に努めていただいた職員に対して慰労金を支給する。

## 事業内容

### 1 感染症対策の徹底支援

感染症対策を徹底した上での介護サービス提供を支援【事業者支援】  
(感染症対策に要する物品購入、外部専門家等による研修実施、感染発生時対応・衛生用品保管等に柔軟に使える多機能型簡易居室の設置等の感染症対策実施のためのかかり増し費用)  
今後に備えた都道府県における消毒液・一般用マスク等の備蓄や緊急時の応援に係るコーディネート機能の確保等に必要な費用【都道府県支援】

### 2 介護施設・事業所に勤務する職員に対する慰労金の支給

新型コロナウイルス感染症が発生又は濃厚接触者に対応した施設・事業所に勤務し利用者とは接する職員に対して慰労金(20万円)を支給  
上記以外の施設・事業所に勤務し利用者とは接する職員に対して慰労金(5万円)を支給

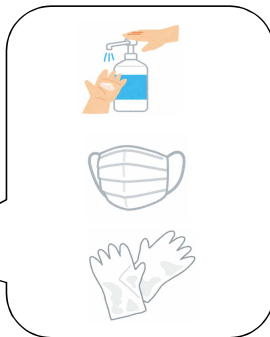
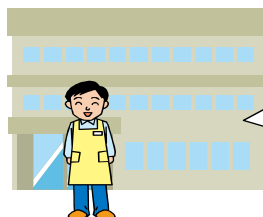
### 3 サービス再開に向けた支援

ケアマネジャーや介護サービス事業所によるサービス利用休止中の利用者への利用再開支援(アセスメント、ニーズ調査、調整等)等

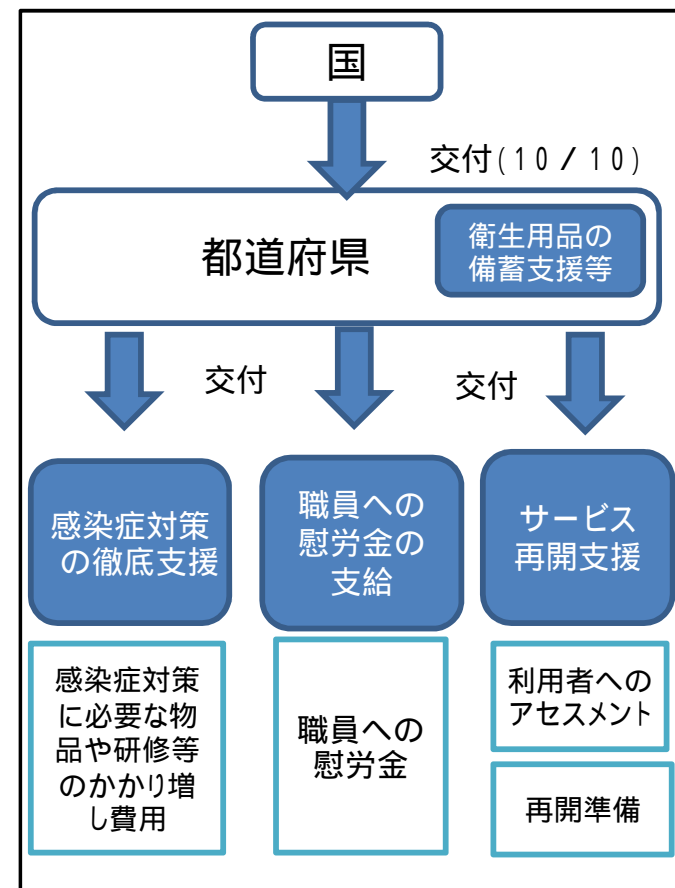
### 4 都道府県の事務費

## 補助額等

実施主体：都道府県  
補助率：国 10 / 10



## 事業の流れ



# 介護・障害分野の慰労金について

## 事業内容

利用者と接する職員に対し、慰労金として最大20万円を給付する。

	介護	障害
対象施設・事業所	介護保険の全サービス、有料老人ホーム、サ高住、養護、軽費	総合支援法、児童福祉法による障害福祉の全サービス
対象職員	対象施設・事業所に勤務し利用者とは接する職員	

## (給付額)

感染者が発生・濃厚接触者に対応した施設・事業所に勤務し利用者とは接する職員( )

対象期間( )に10日以上勤務した者であること  
一日当たりの勤務時間は問わない  
複数の事業所で勤務した場合は合算して計算する

### (通所・施設系)

感染者・濃厚接触者発生日以降に勤務を行った場合  
(訪問系)  
感染者・濃厚接触者に実際にサービスを提供した場合  
いずれも一日でも要件に該当する

20万円

上記以外の場合

5万円

その他の施設・事業所に勤務し利用者とは接する職員( )

5万円

( )対象期間：当該都道府県における新型コロナウイルス感染症患者1例目発生日又は受入日( )のいずれか早い日(岩手県は、緊急事態宣言の対象地域とされた4/16)から6/30までの間  
チャーター便及びクルーズ船「ダイヤモンドプリンセス号」から患者を受け入れた日を含む。