

慢性期病態別診療報酬試案 調査結果

グラフ資料

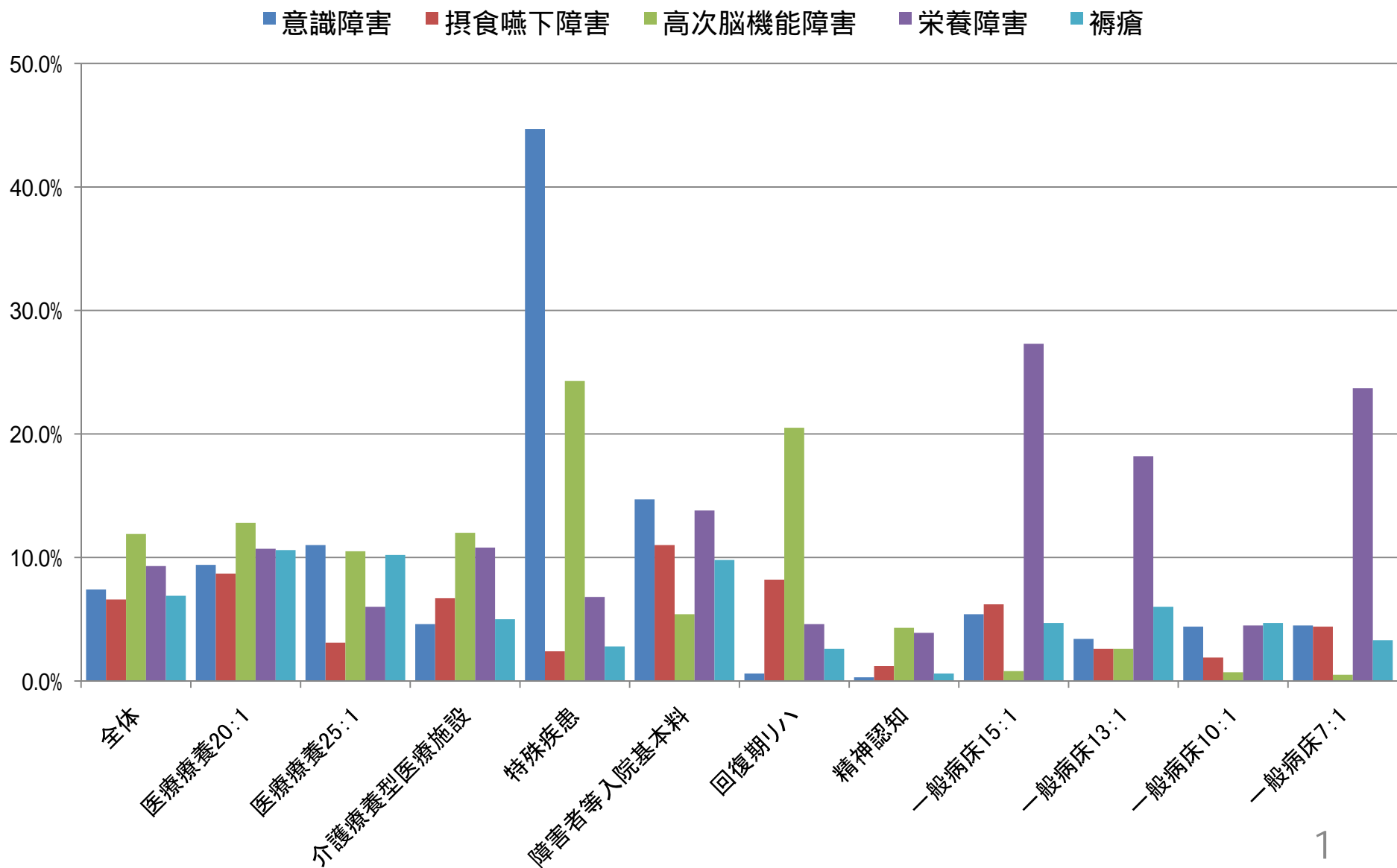
平成23年3月



日本慢性期医療協会

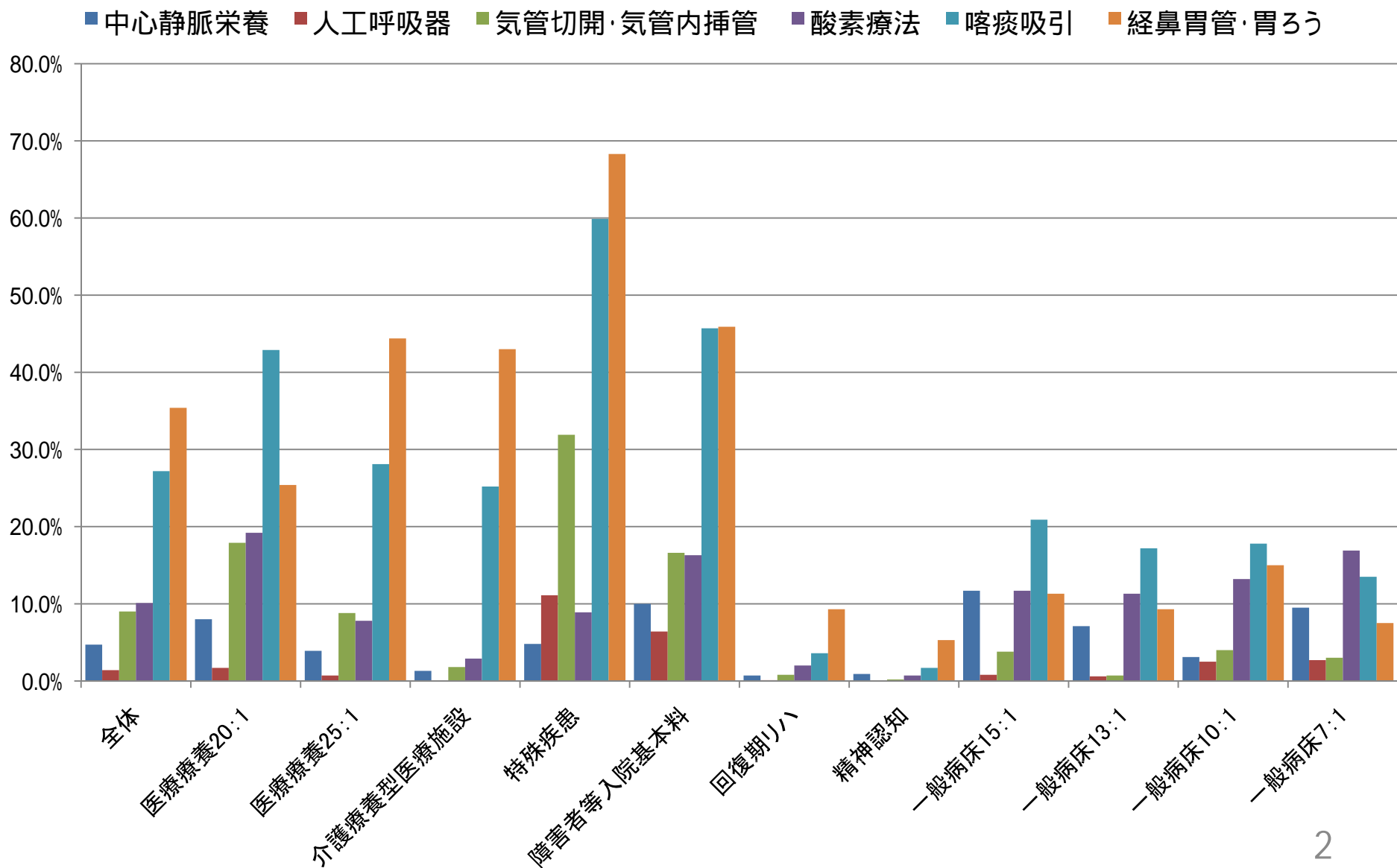
[グラフ1] 病態区分評価(試案)における主な医療の提供状況について 7日間延患者数(%)

P.14 2-3



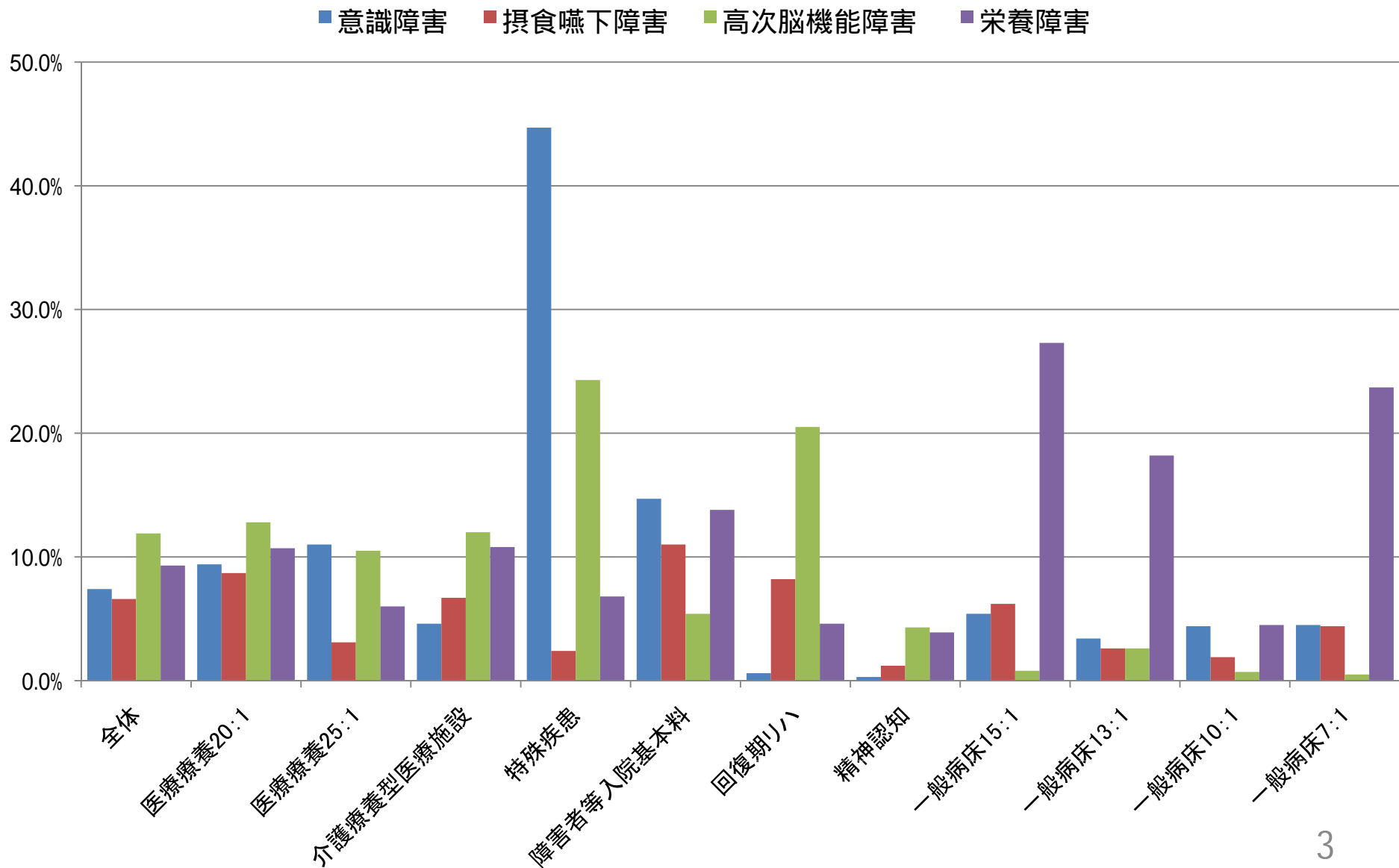
[グラフ2] 医療区分等に係る評価における主な医療の提供状況について 7日間延患者数(%)

P.36 4-3



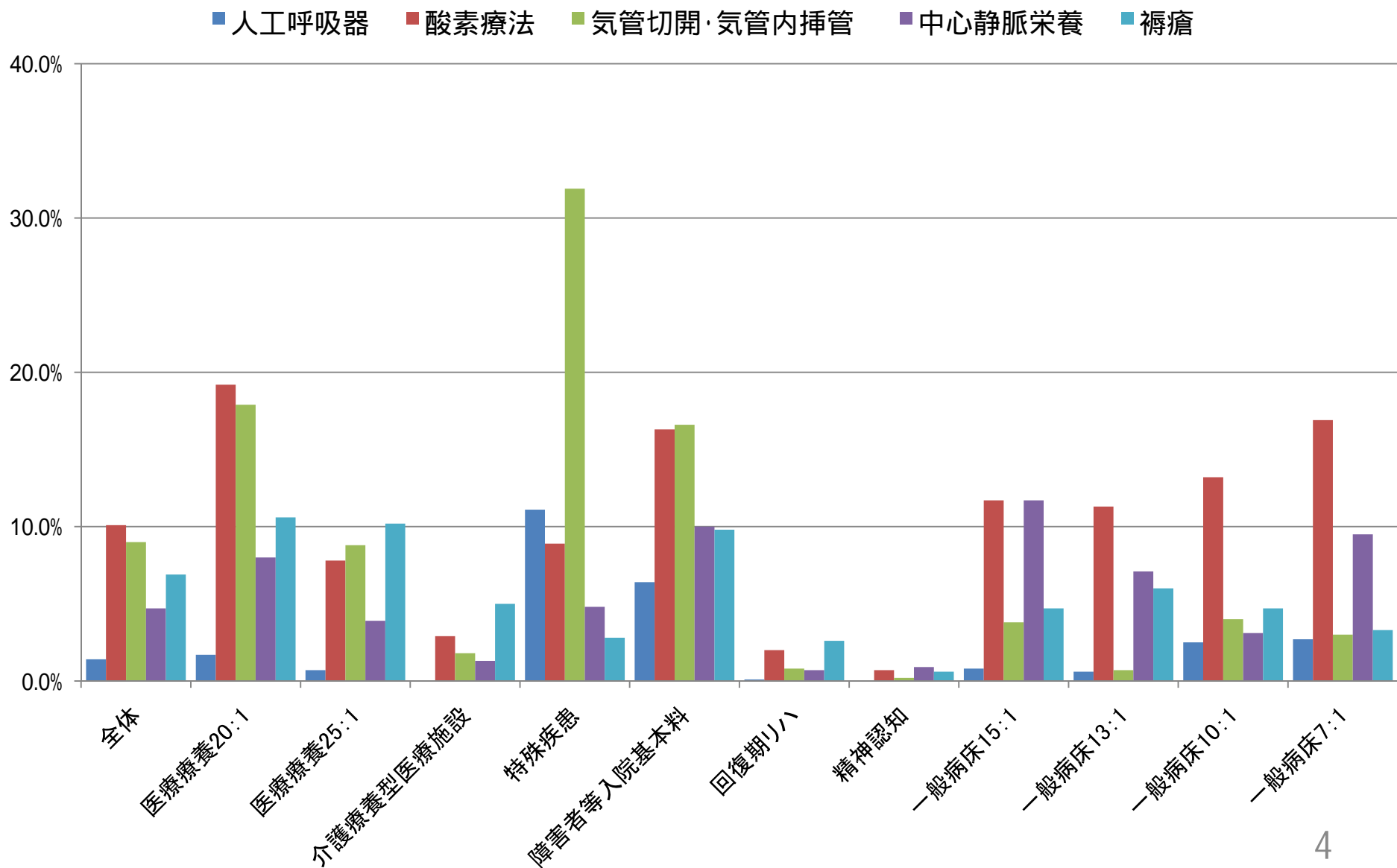
[グラフ3] 病態区分のみに該当する主な医療の提供状況 7日間延患者数(%)

P.44 10



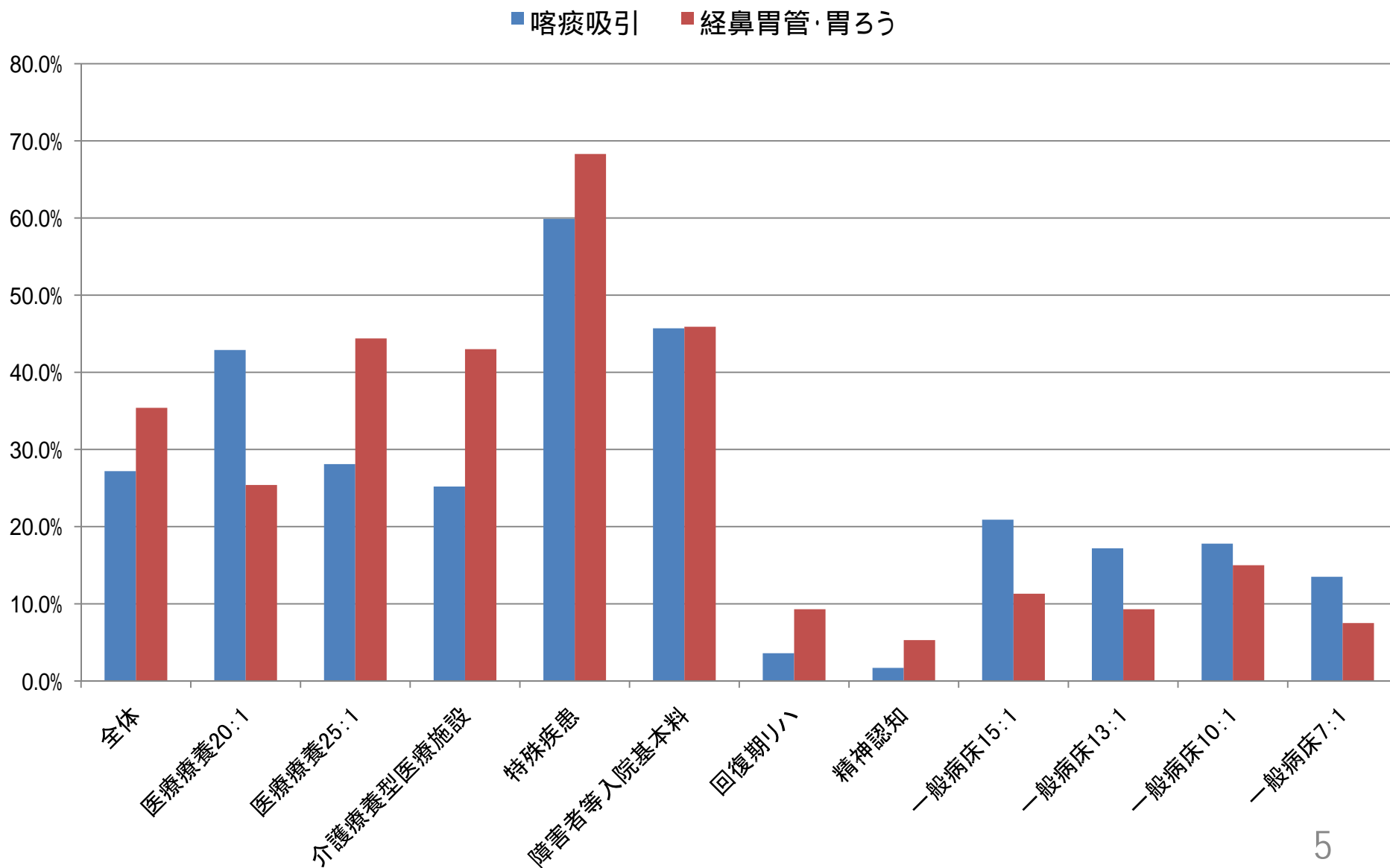
[グラフ4] 病態区分および医療区分に該当する主な医療の提供状況 7日間延患者数(%)

P.44 10

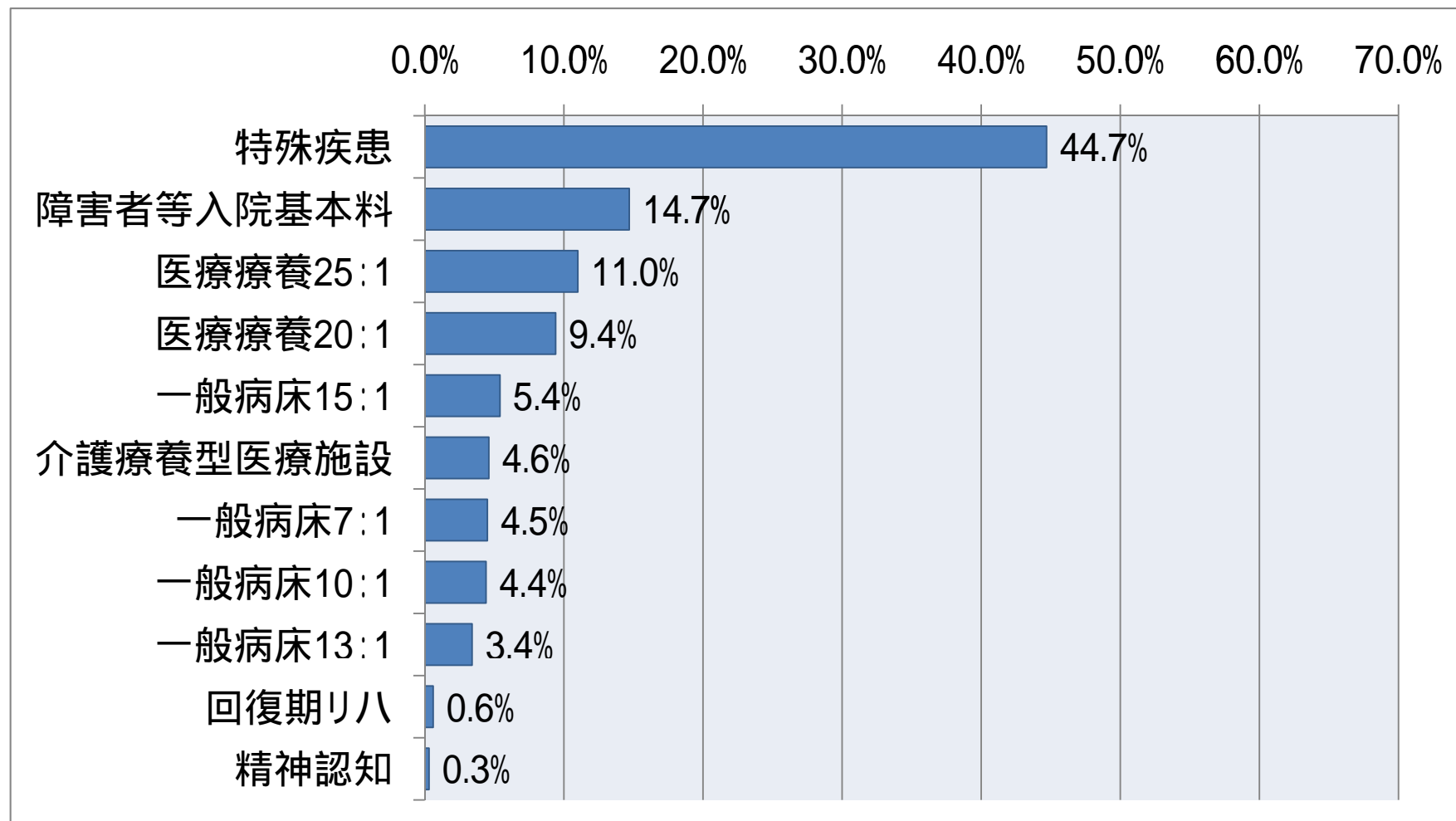


[グラフ5] 医療区分のみに該当する主な医療の提供状況 7日間延患者数(%)

P.44 10



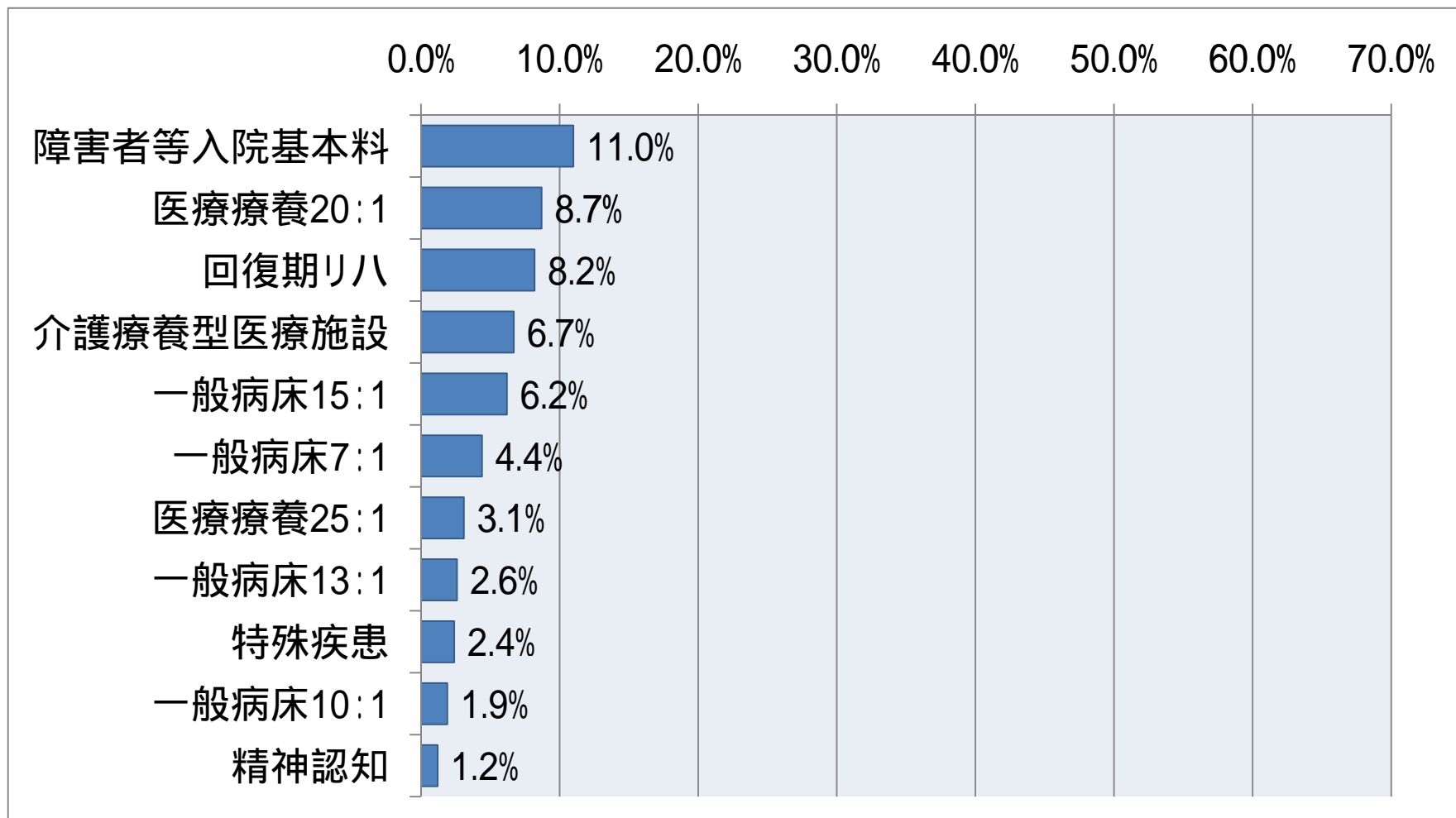
意識障害(JCS -30以上) 病態区分



主な医療の提供状況 7日間延患者数(%) 病床間の比較

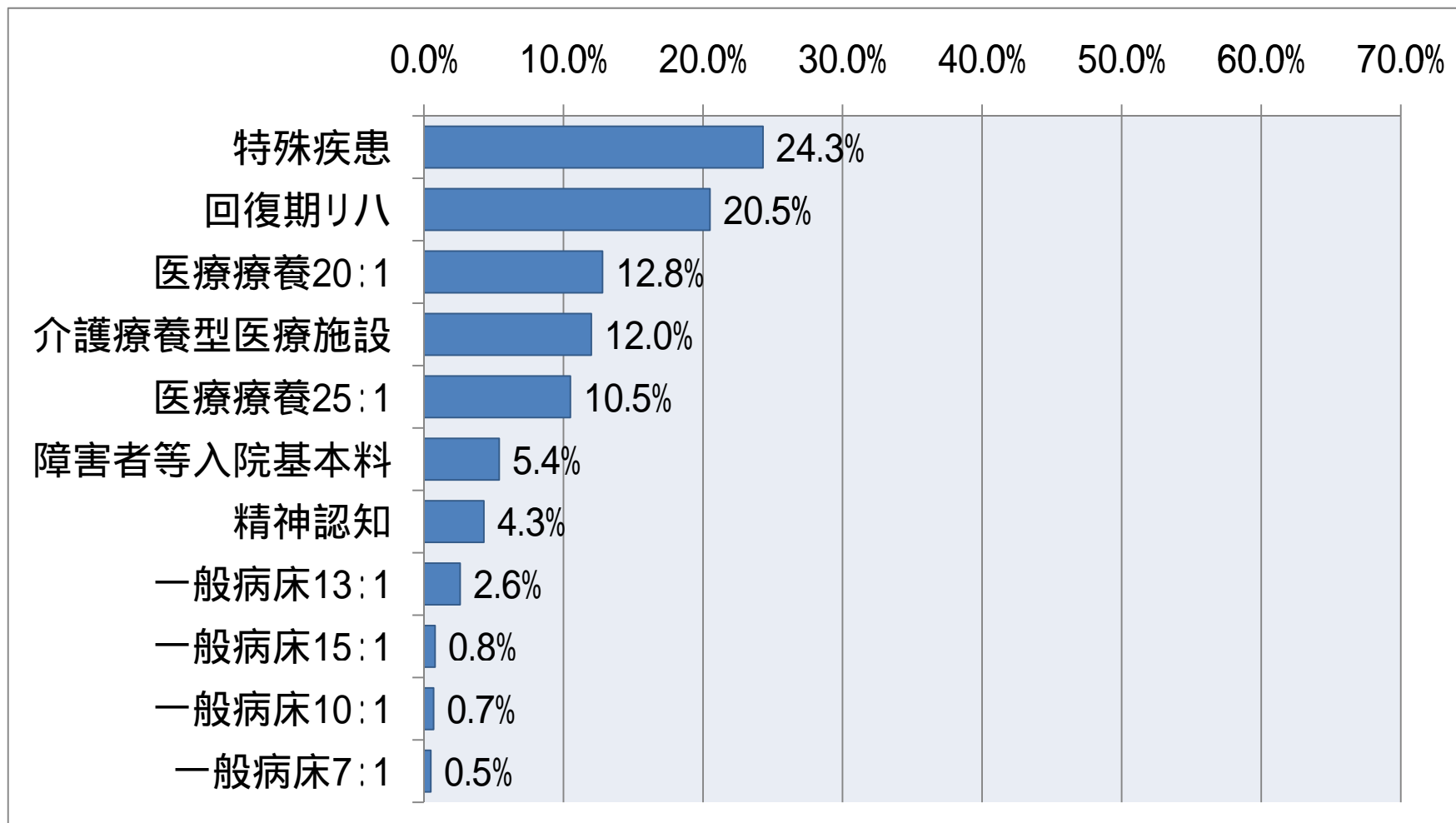
摂食嚥下障害(嚥下訓練施行者)

病態区分



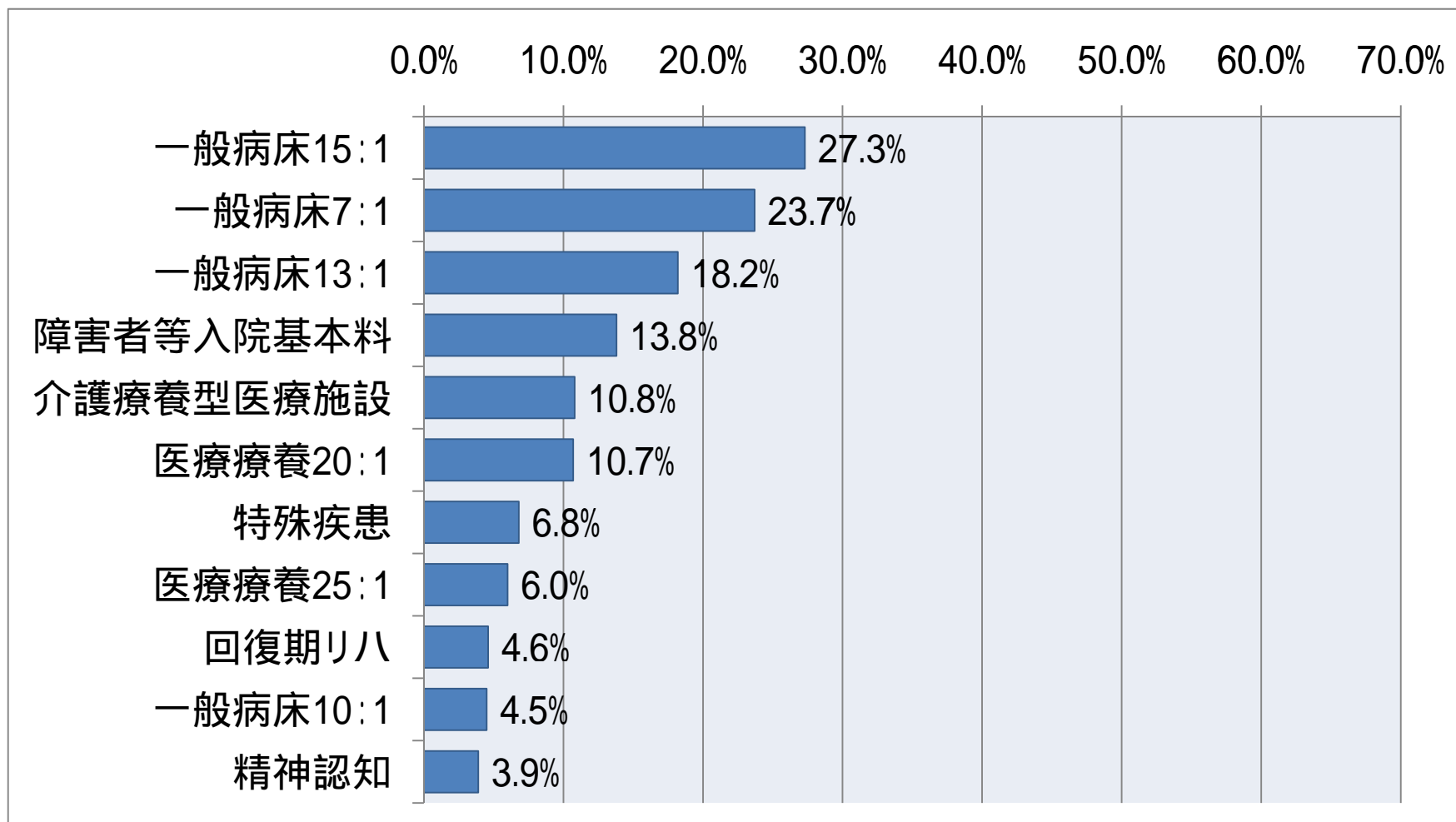
高次脳機能障害

病態区分



栄養障害

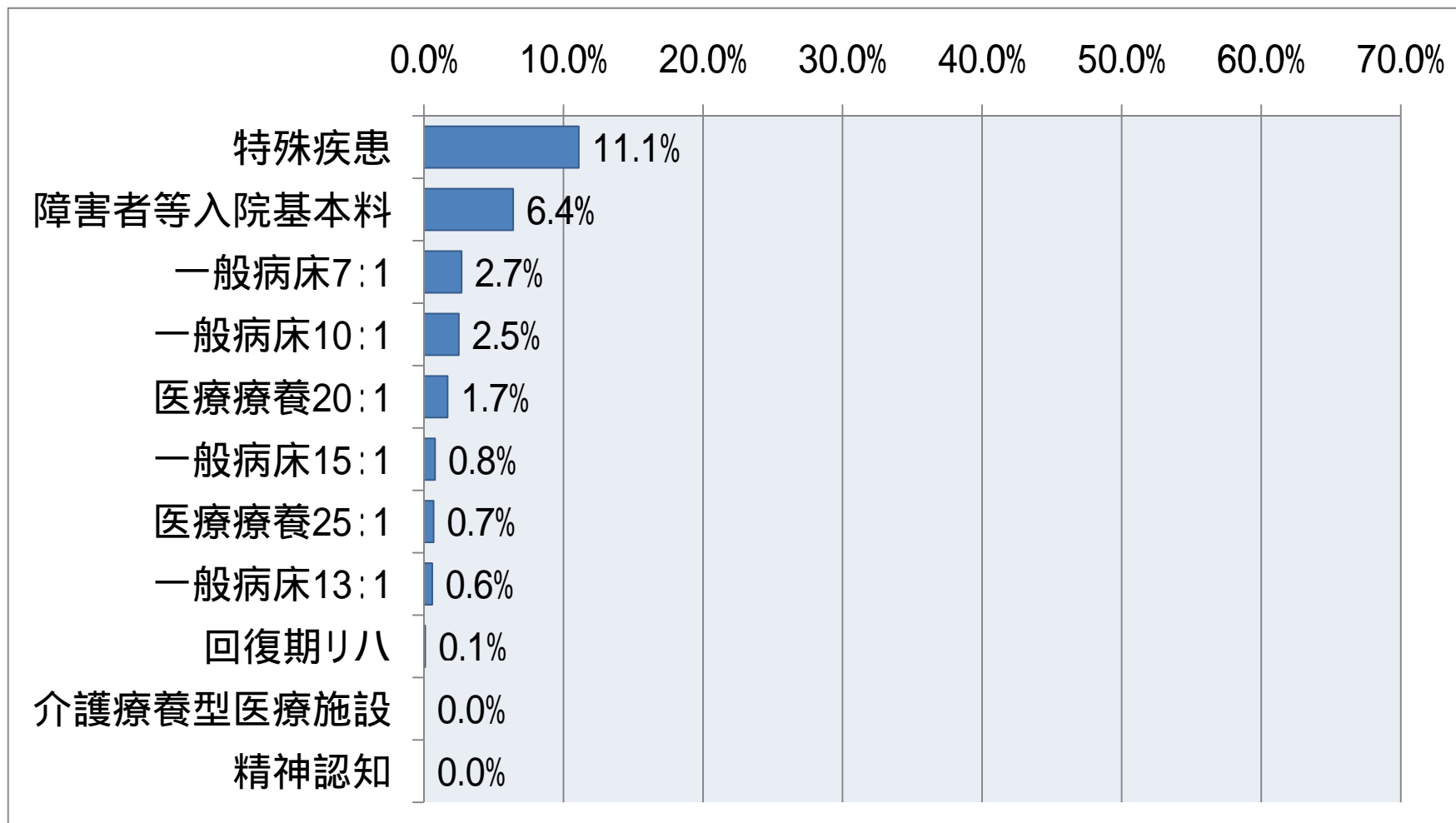
病態区分



人工呼吸器を使用している状態(1日5時間以上)

病態区分

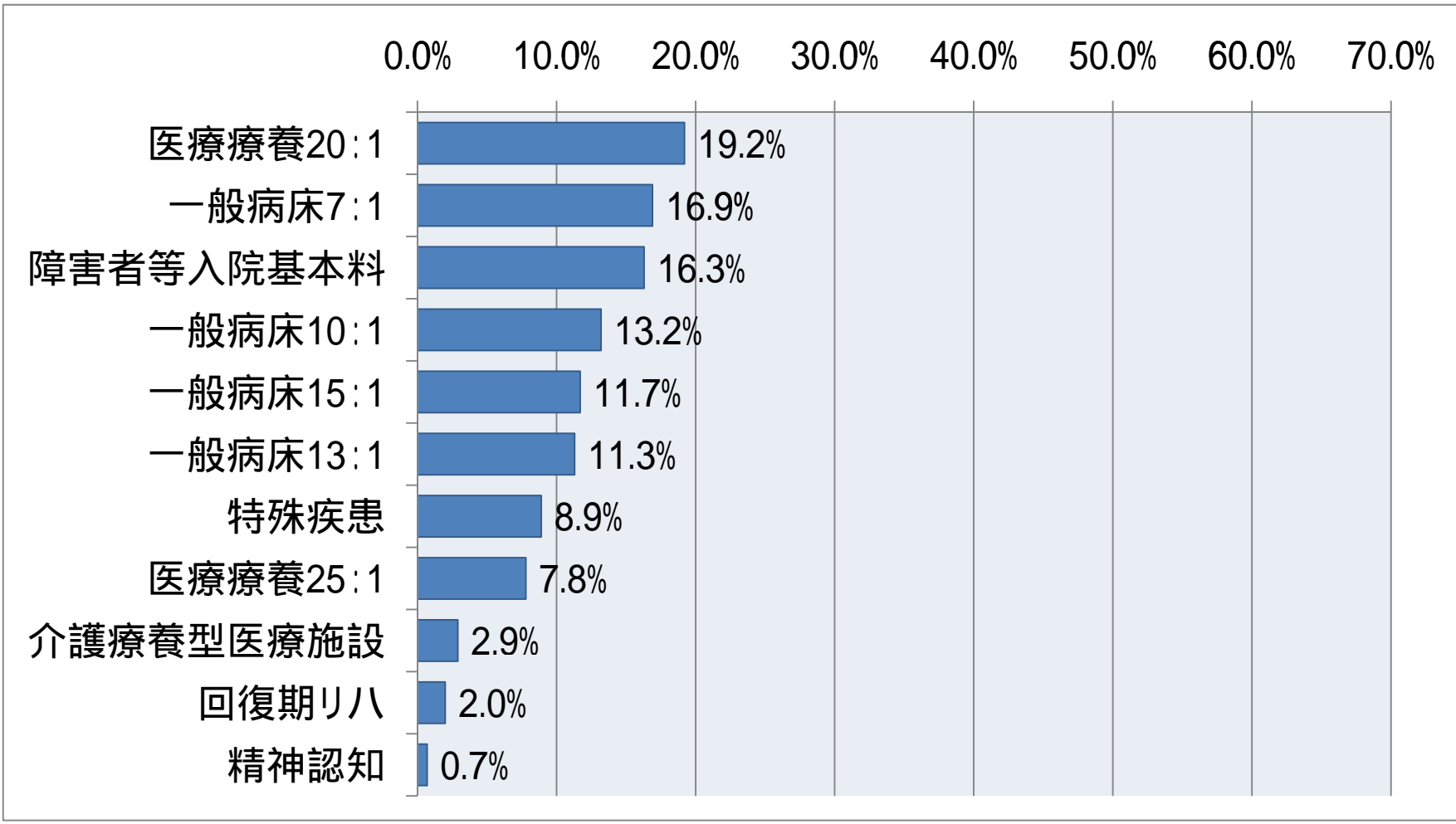
医療区分



酸素療法を実施している状態

病態区分

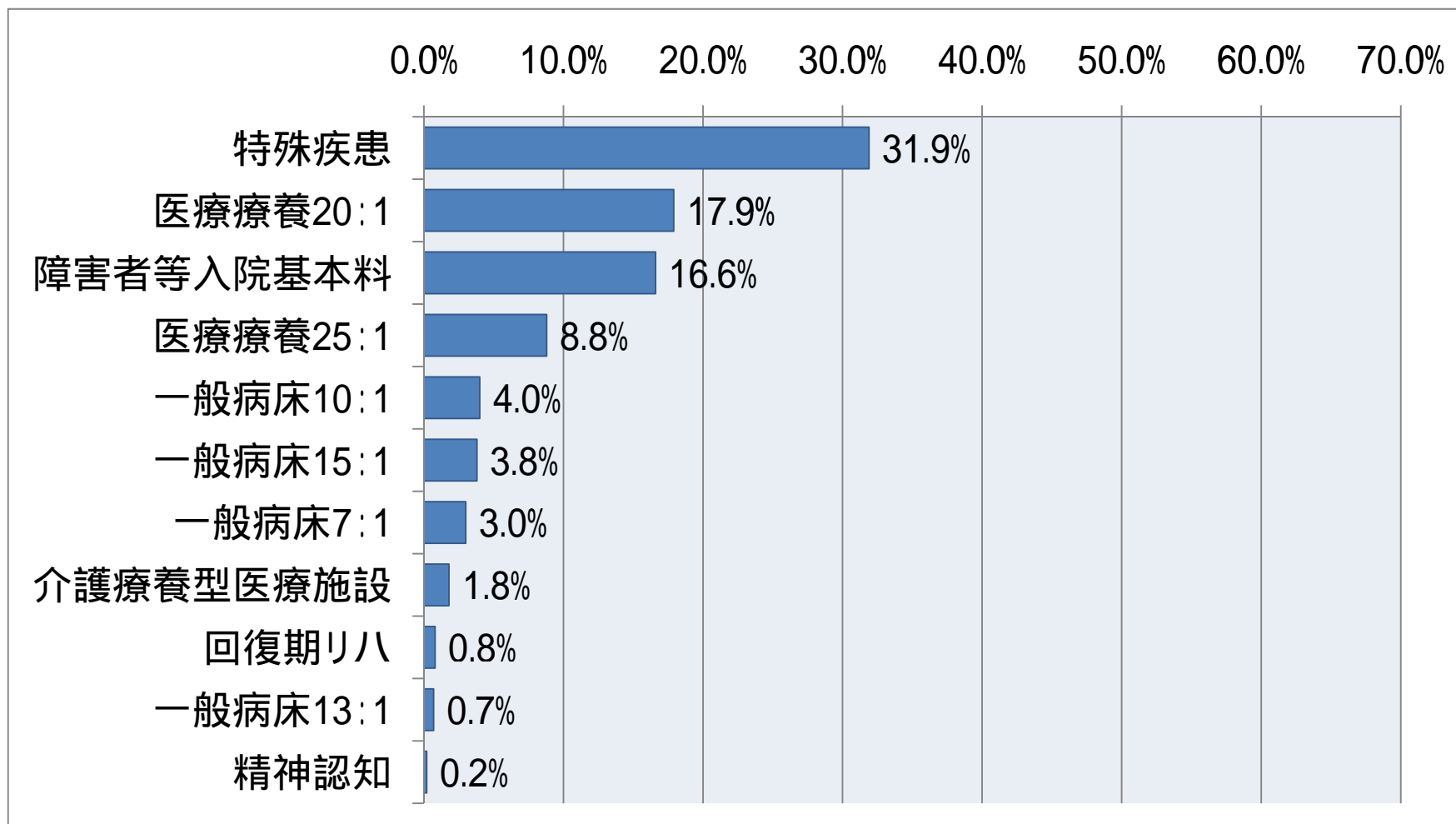
医療区分



気管切開・気管内挿管

病態区分

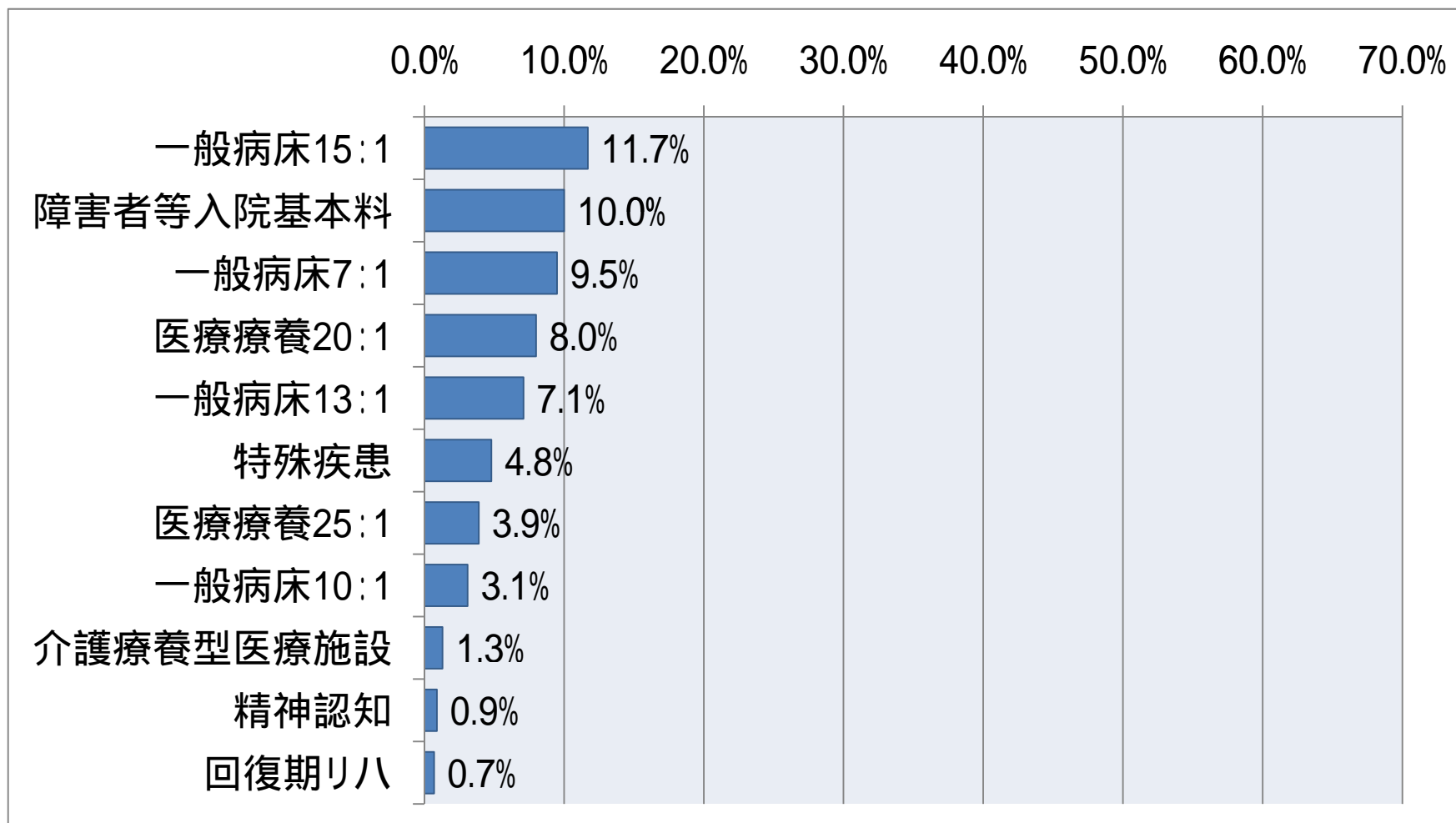
医療区分



中心静脈栄養を実施している状態

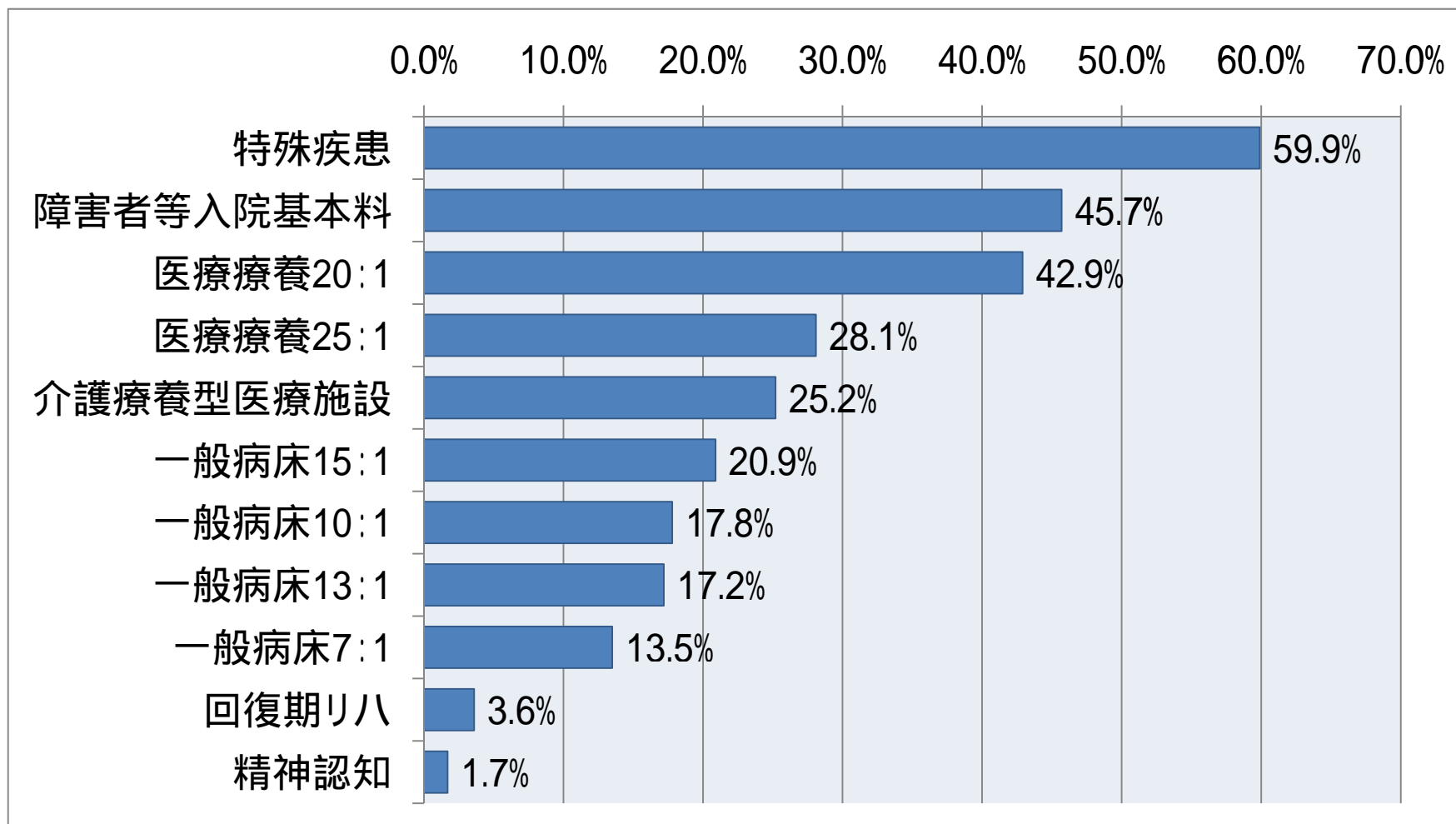
病態区分

医療区分



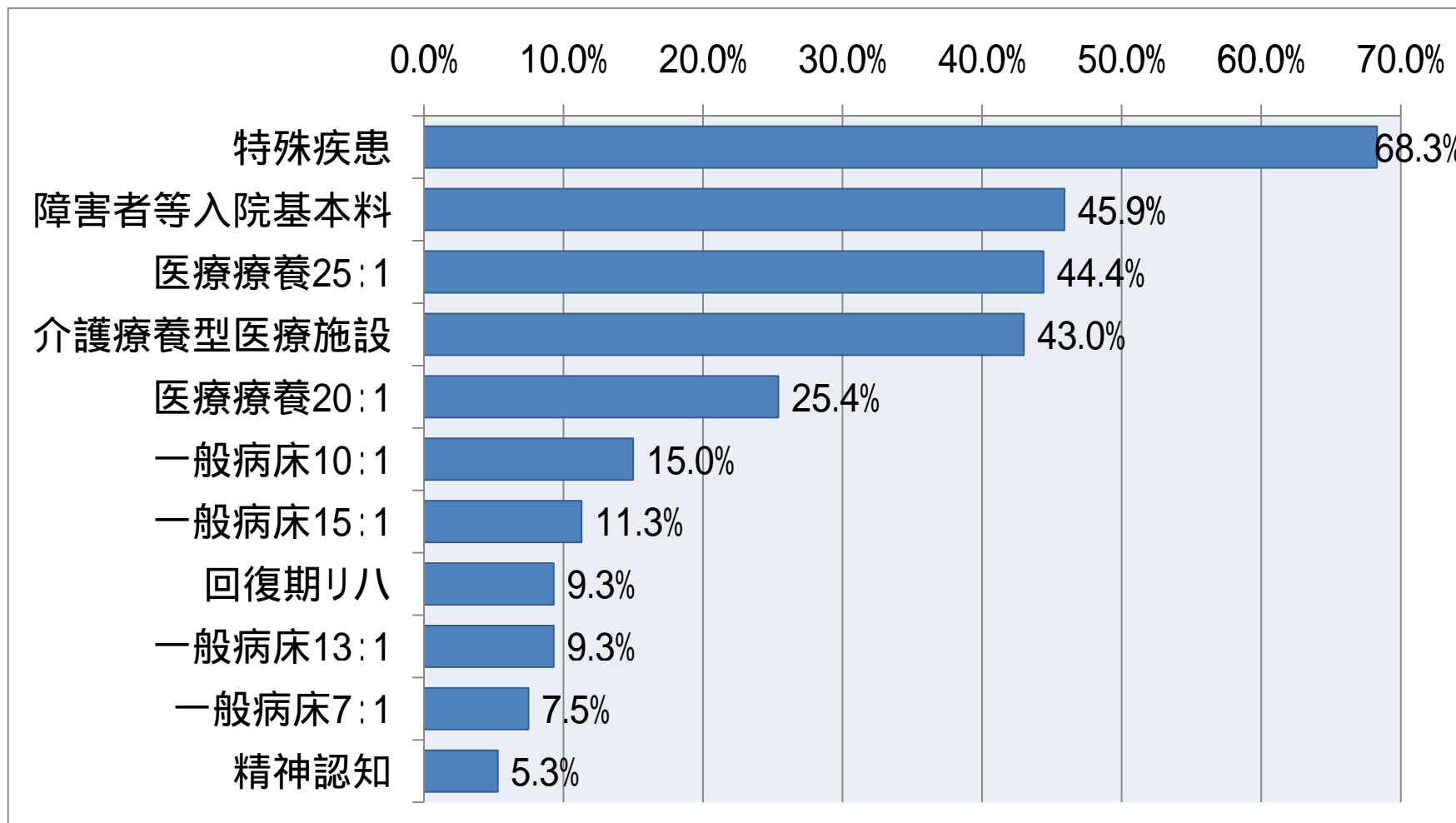
喀痰吸引

医療区分



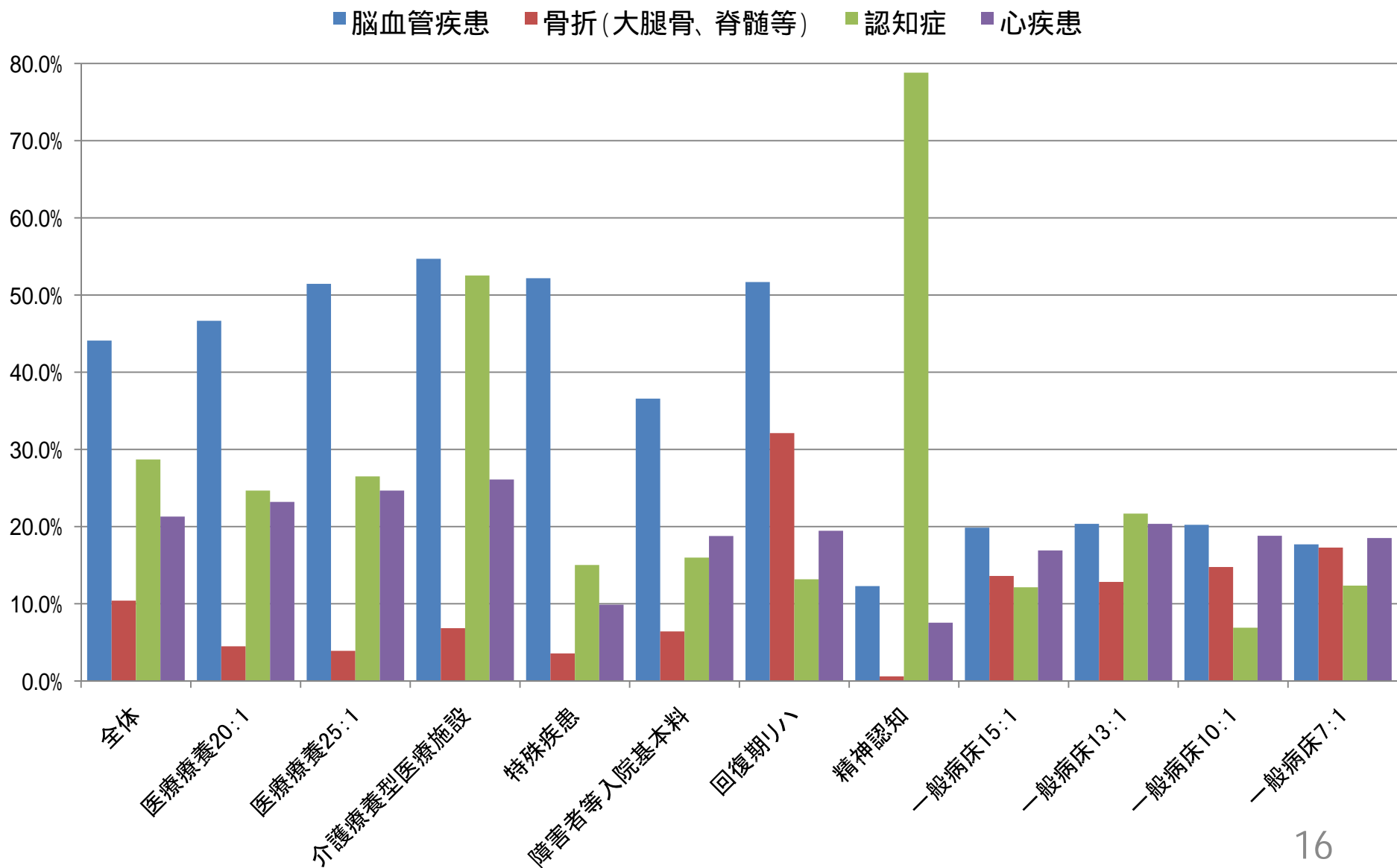
経鼻胃管・胃ろう

医療区分

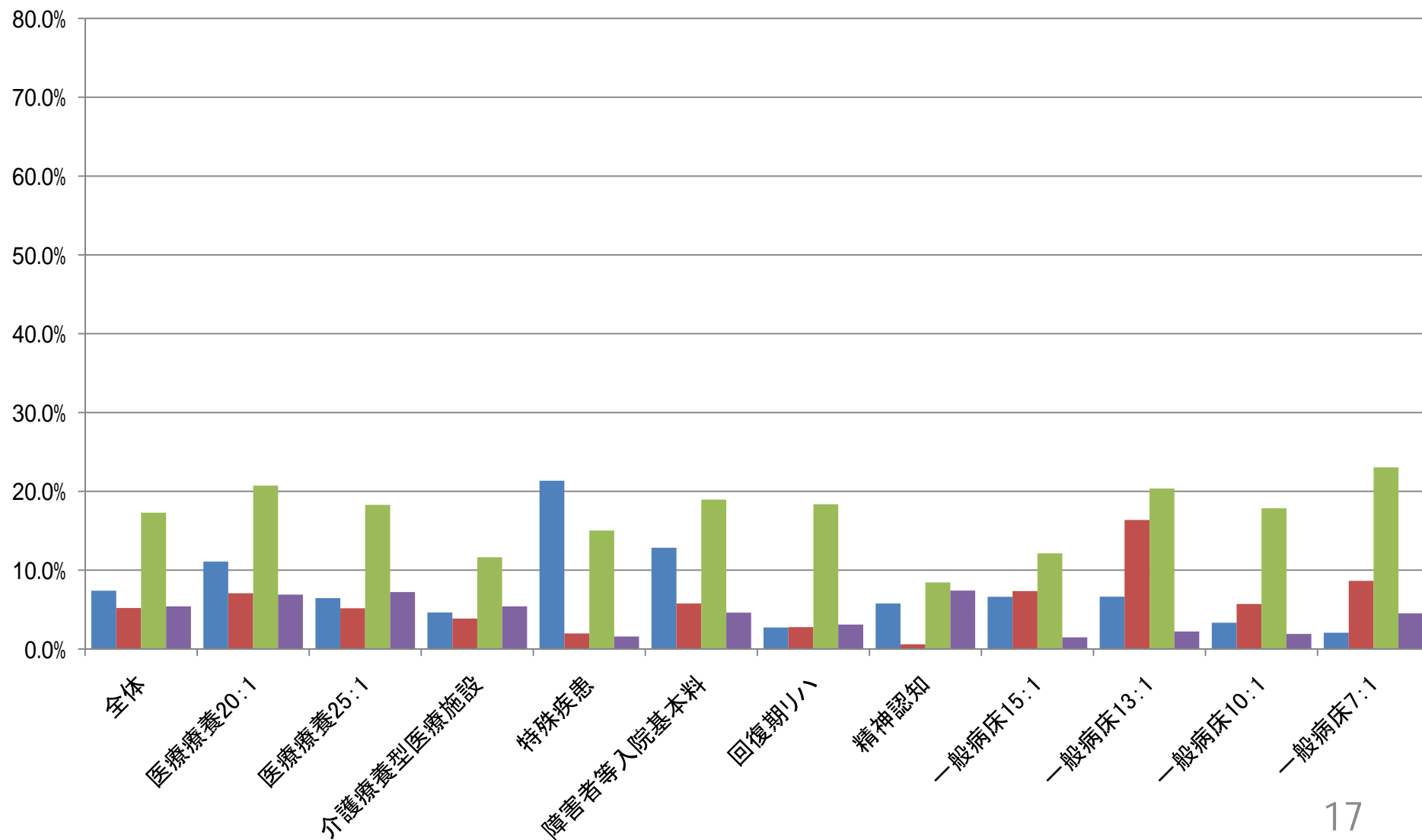


[グラフ7] 患者の状態像(現在治療中の疾患) 患者数(%)

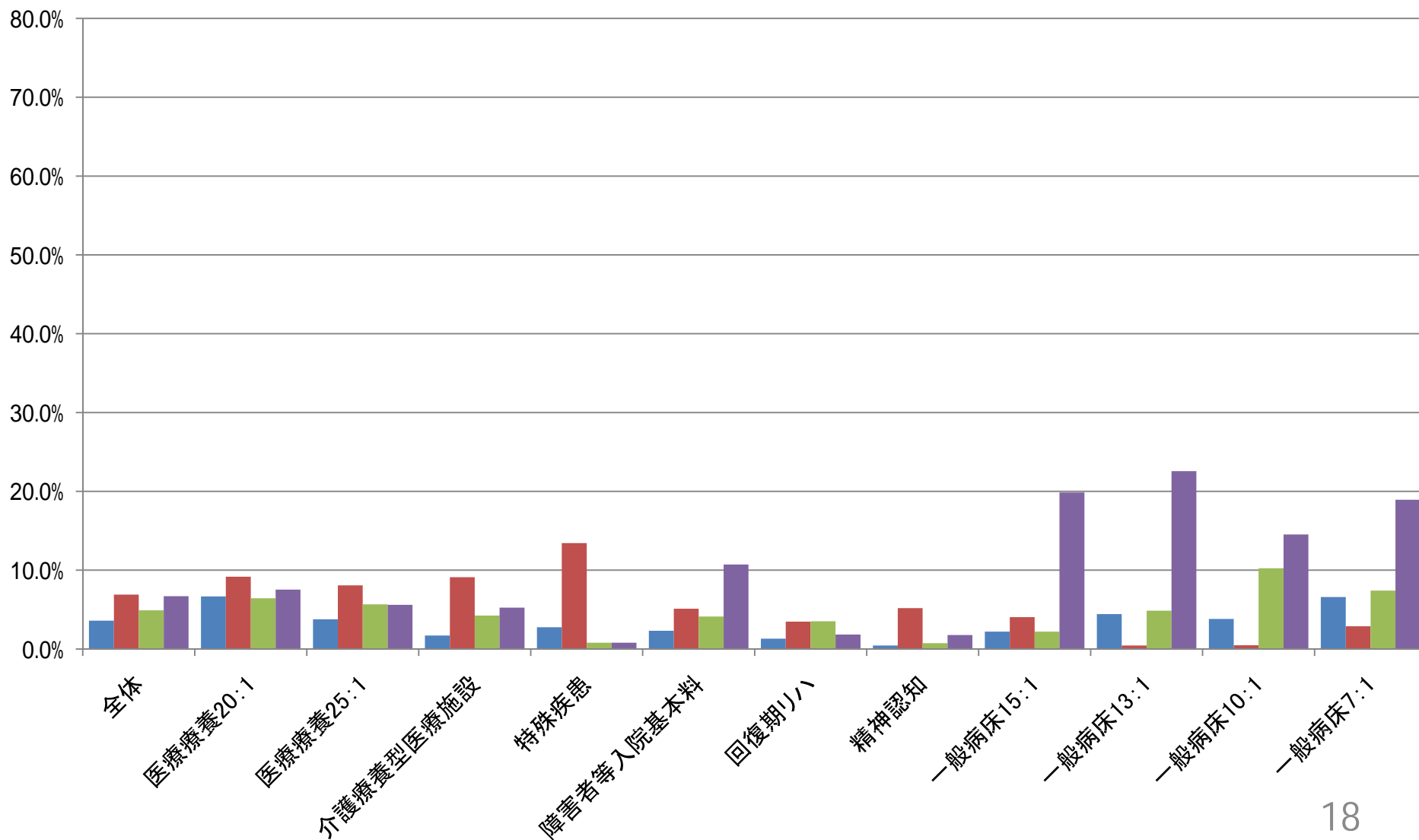
P.21 1-2



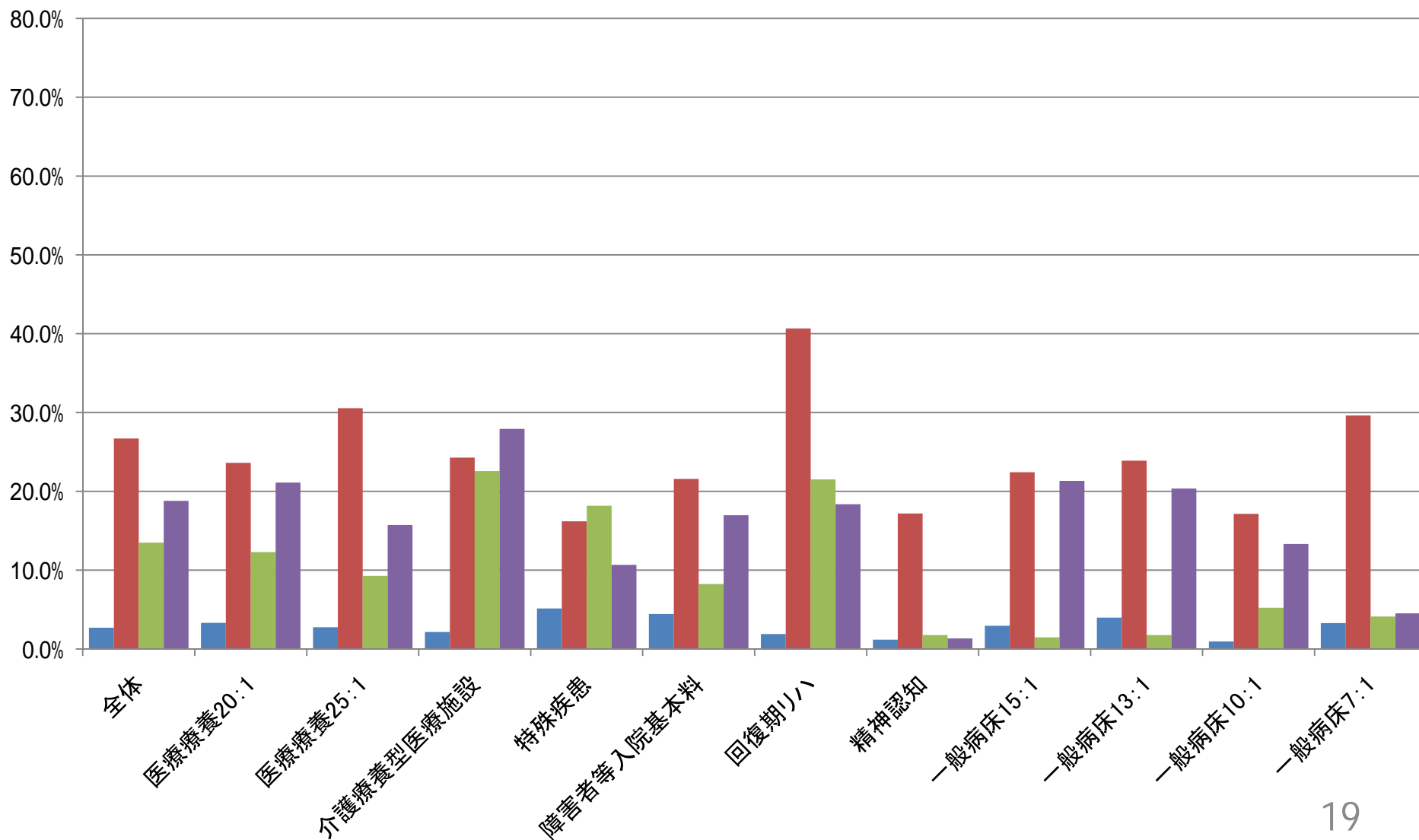
■ パーキンソン病関連疾患 ■ 悪性新生物(がん) ■ 糖尿病 ■ うつ・躁うつ



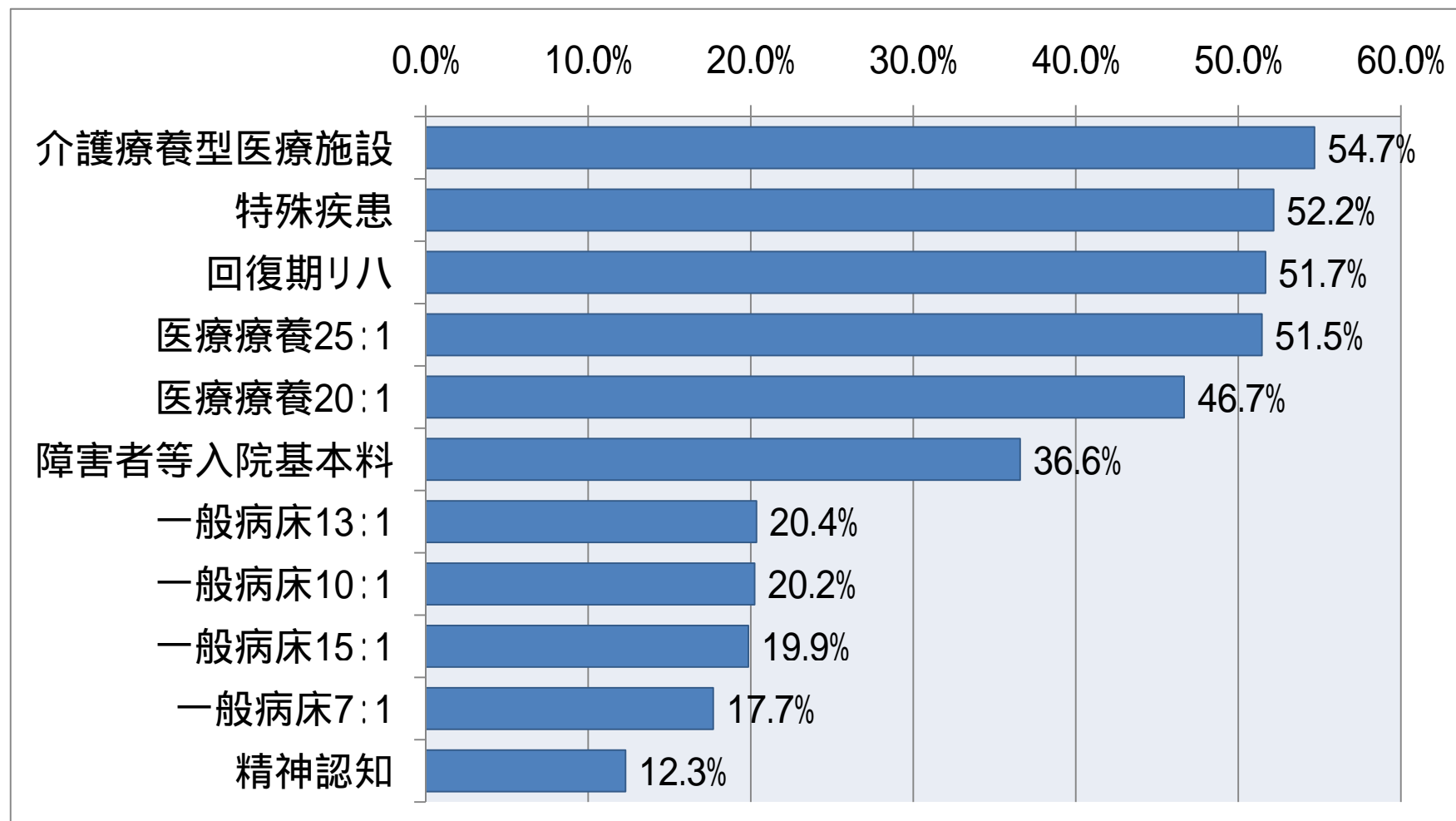
■ 肺気腫・慢性閉塞性肺疾患 ■ てんかん ■ 慢性腎機能障害・腎不全 ■ 肺炎(誤嚥性肺炎を含む)



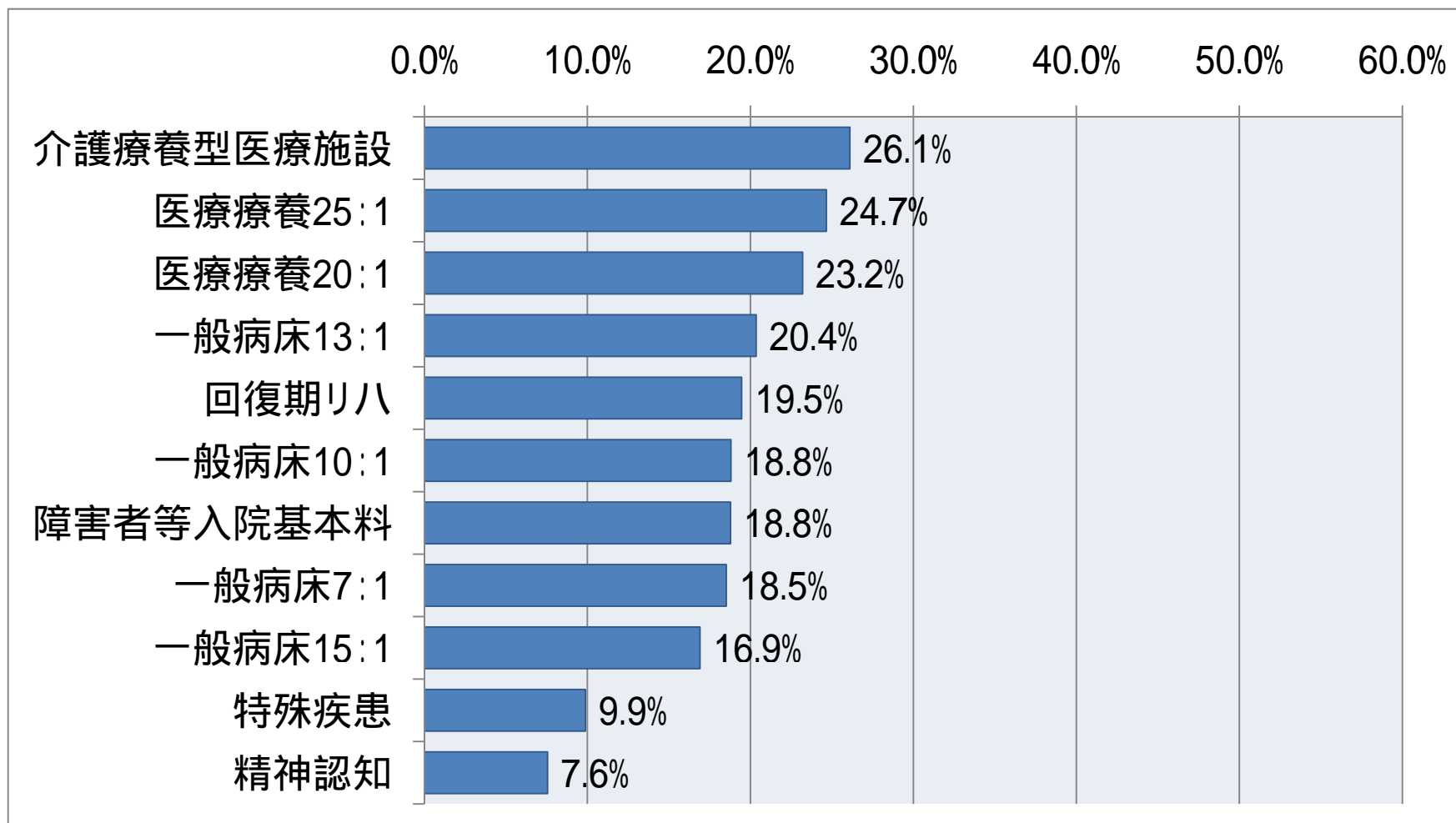
■ 気管支喘息 ■ 高血压症 ■ 麻痺 ■ 廃用症候群



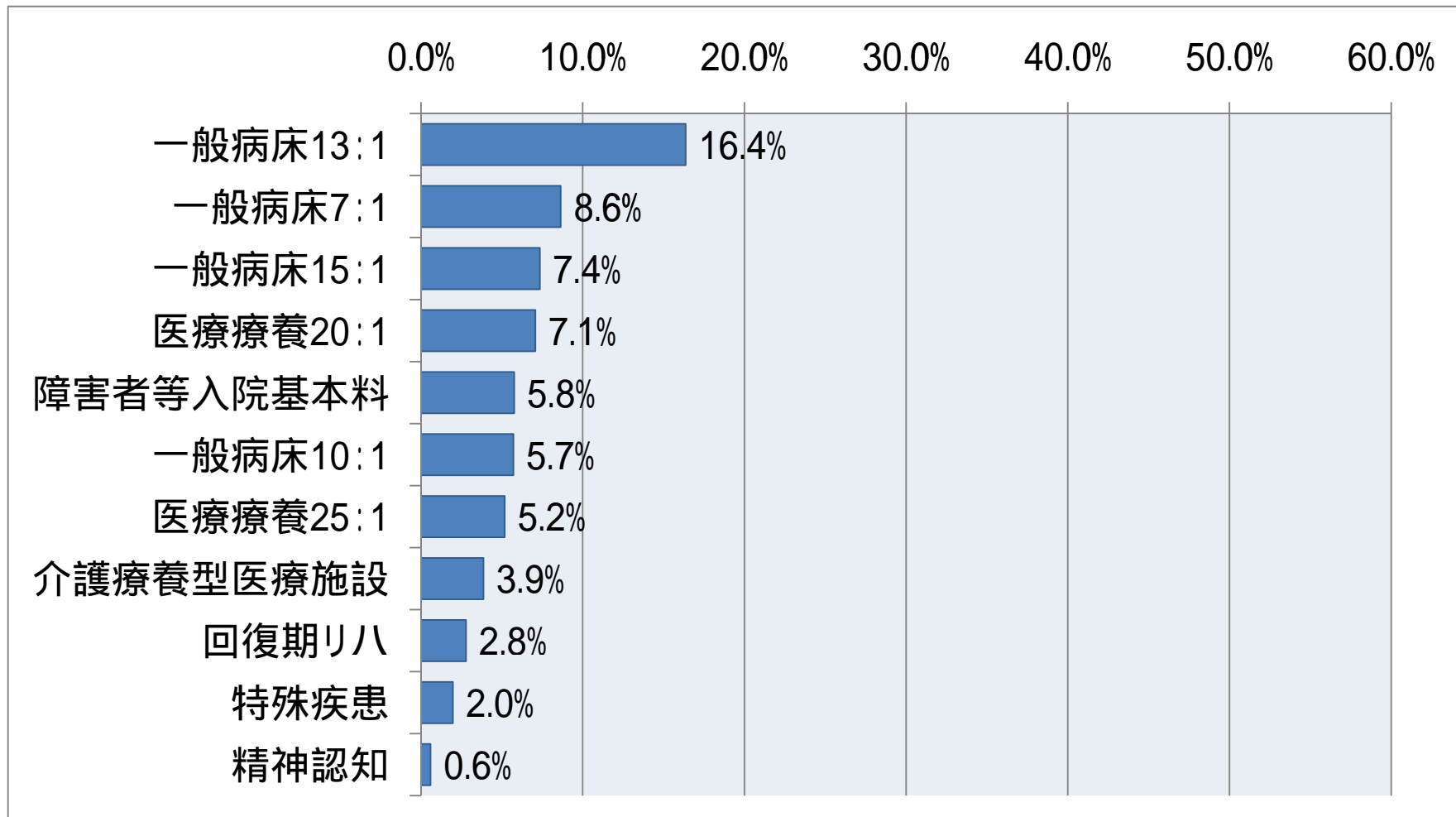
脳血管疾患



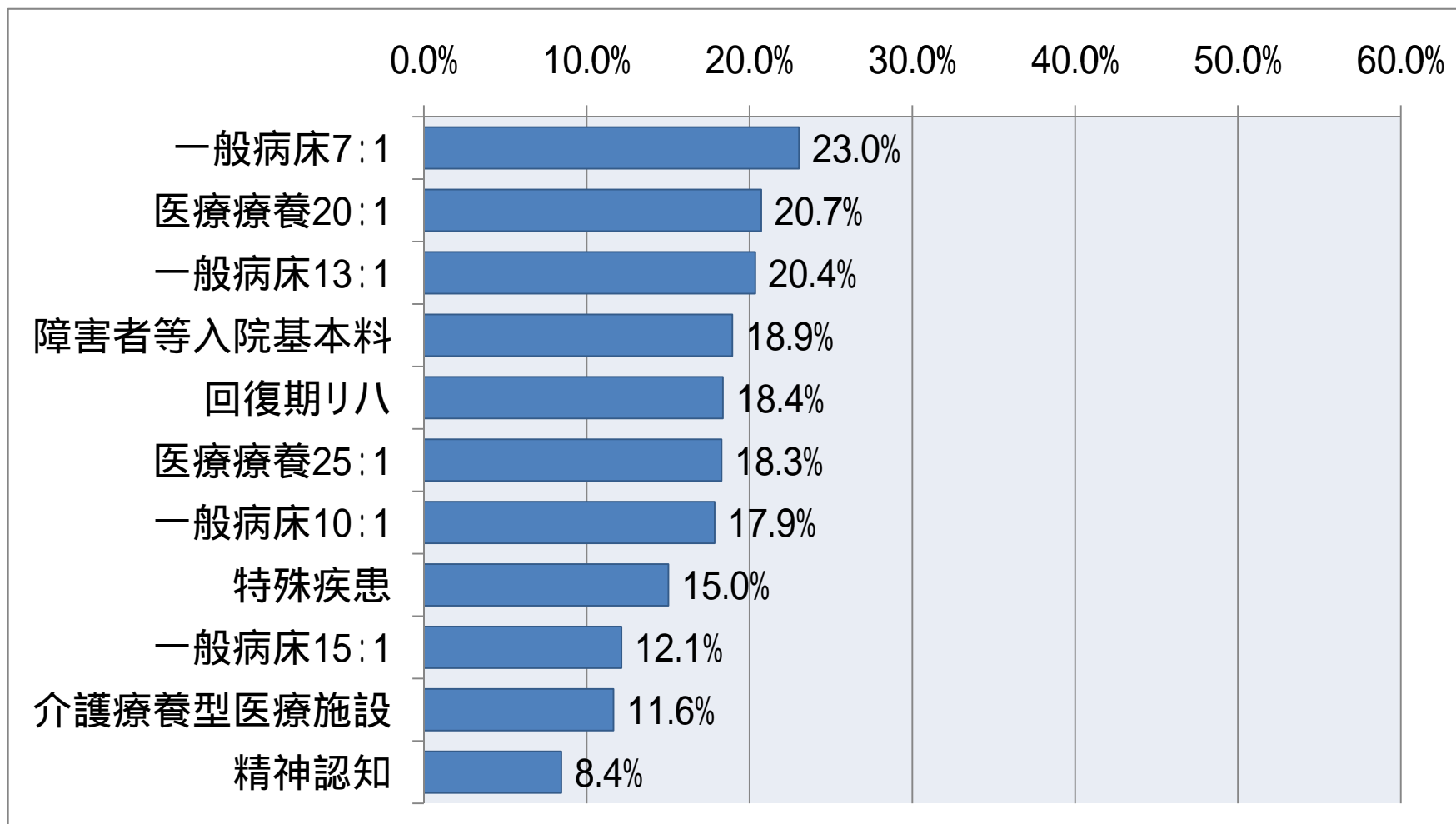
心疾患



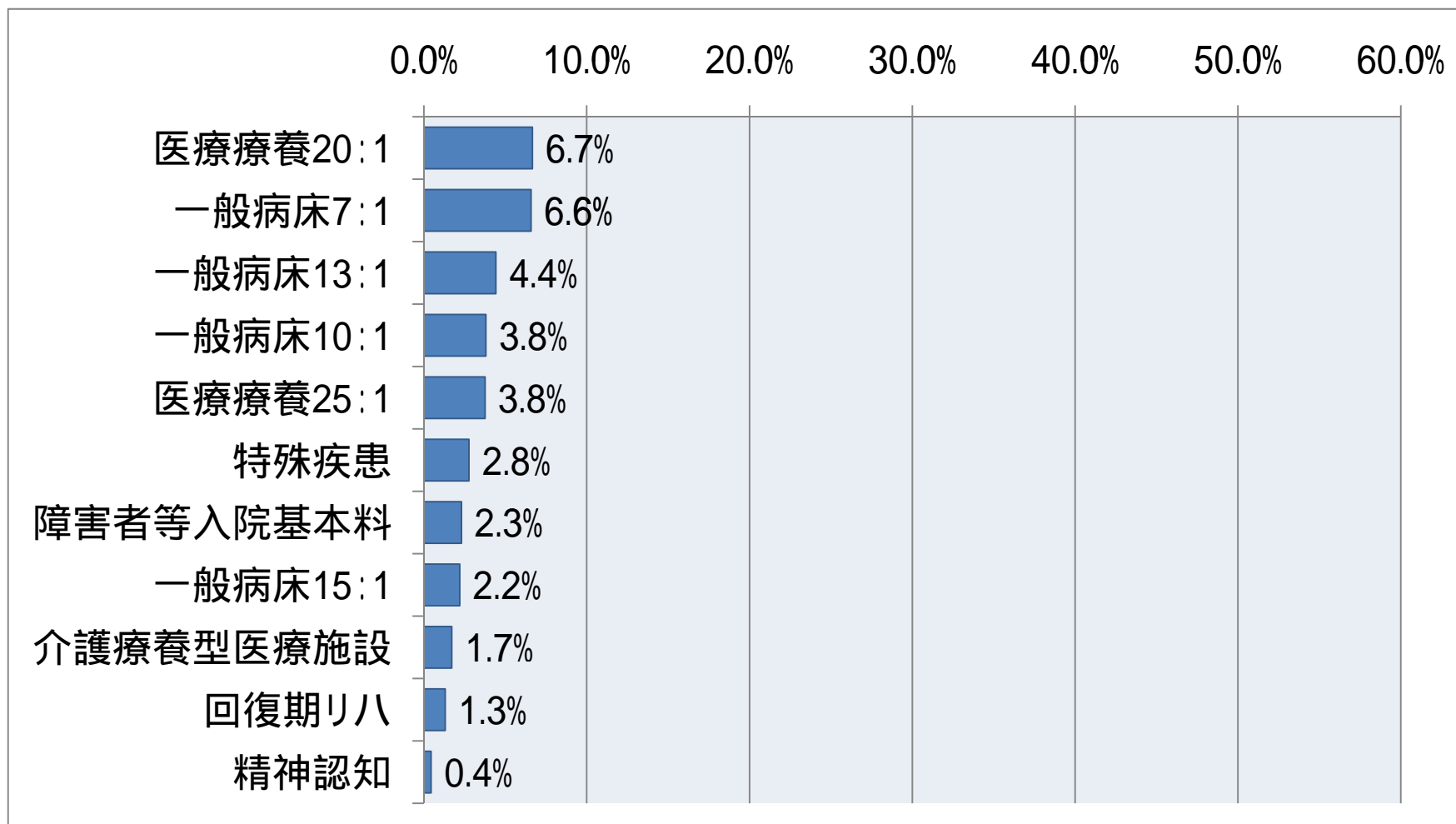
悪性新生物(がん)



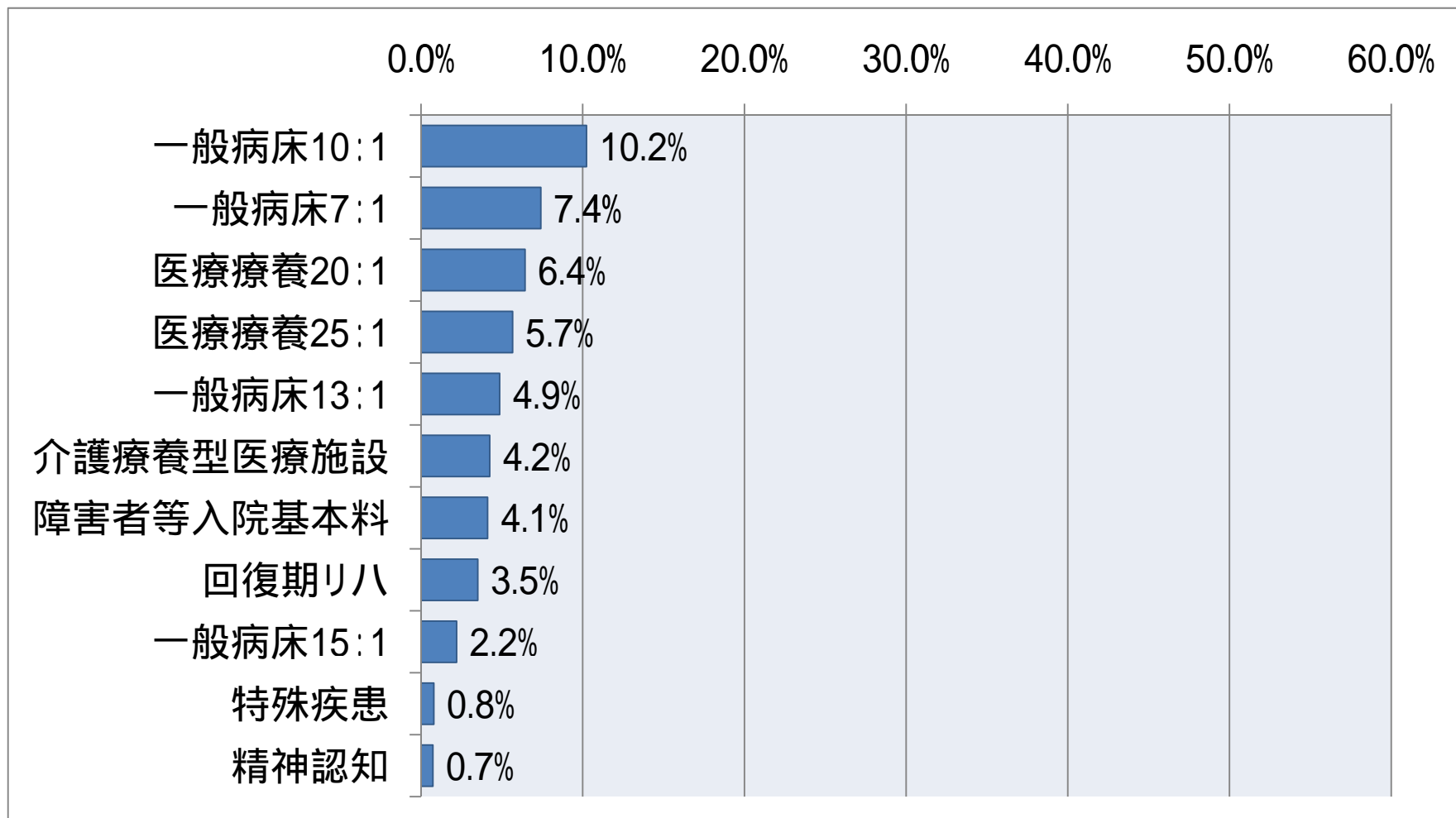
糖尿病



肺気腫・慢性閉塞性肺疾患

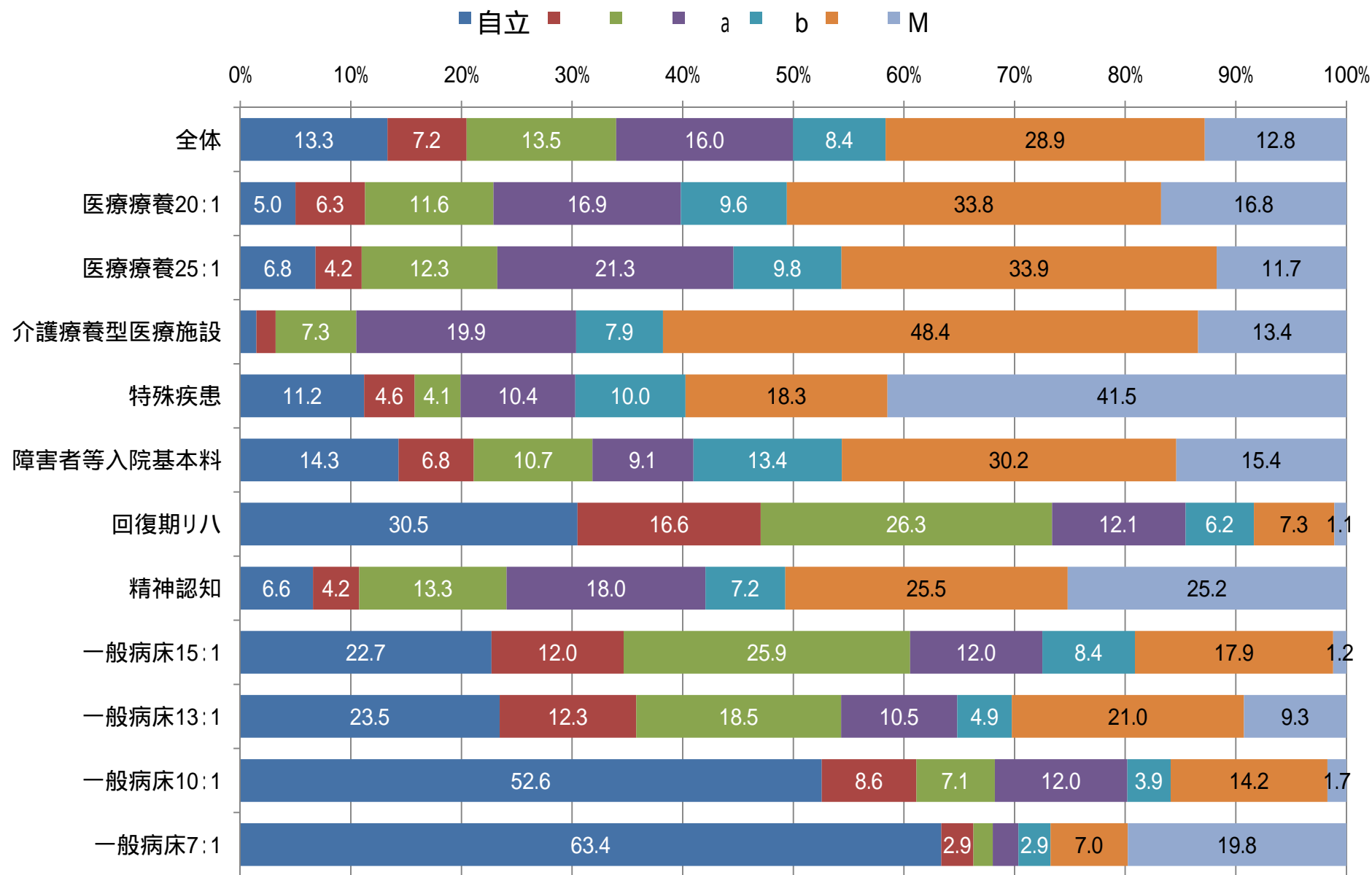


慢性腎機能障害・腎不全



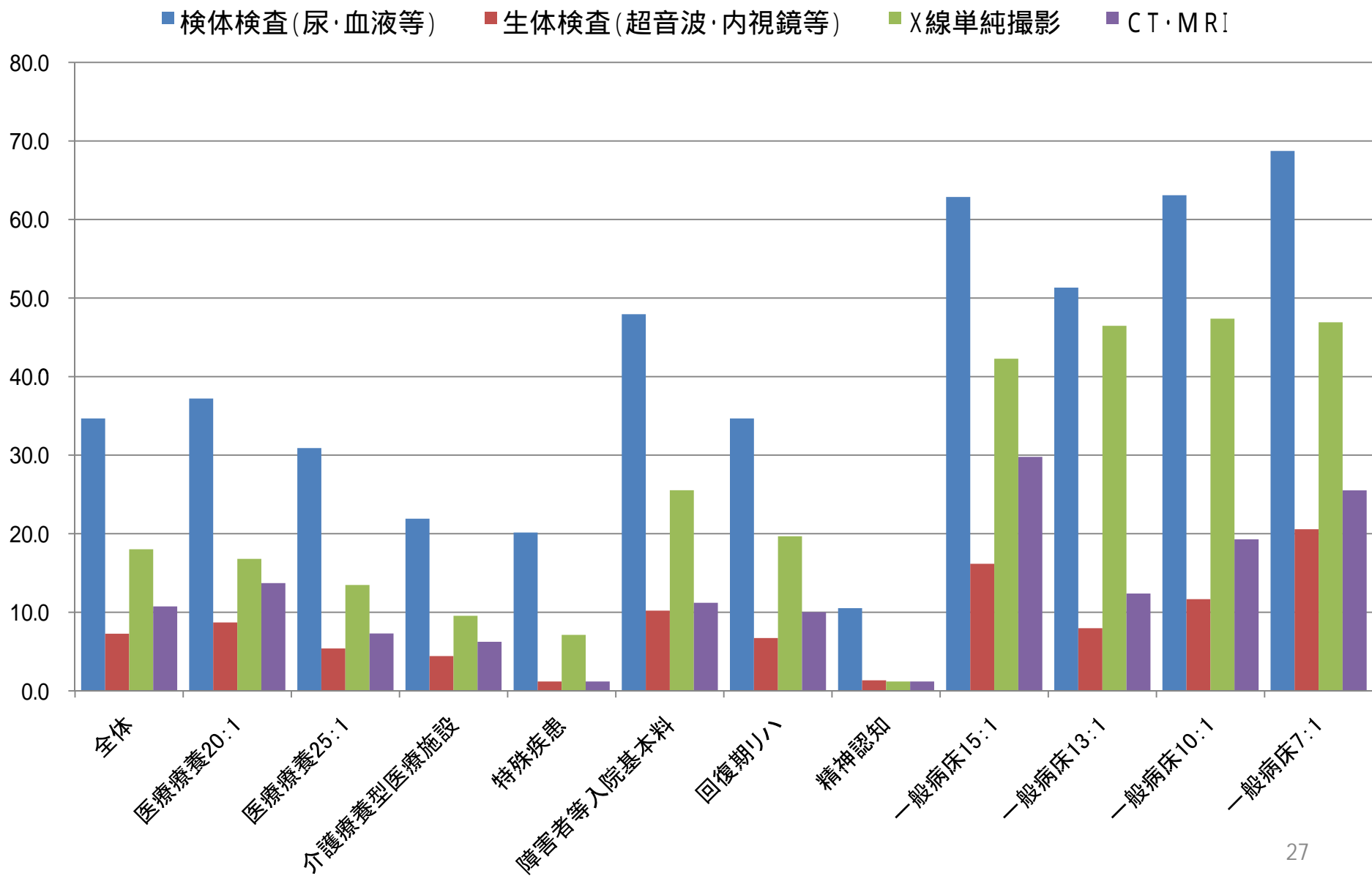
[グラフ9] 認知症高齢者の日常生活自立度 患者数(%)

P.25 3-2

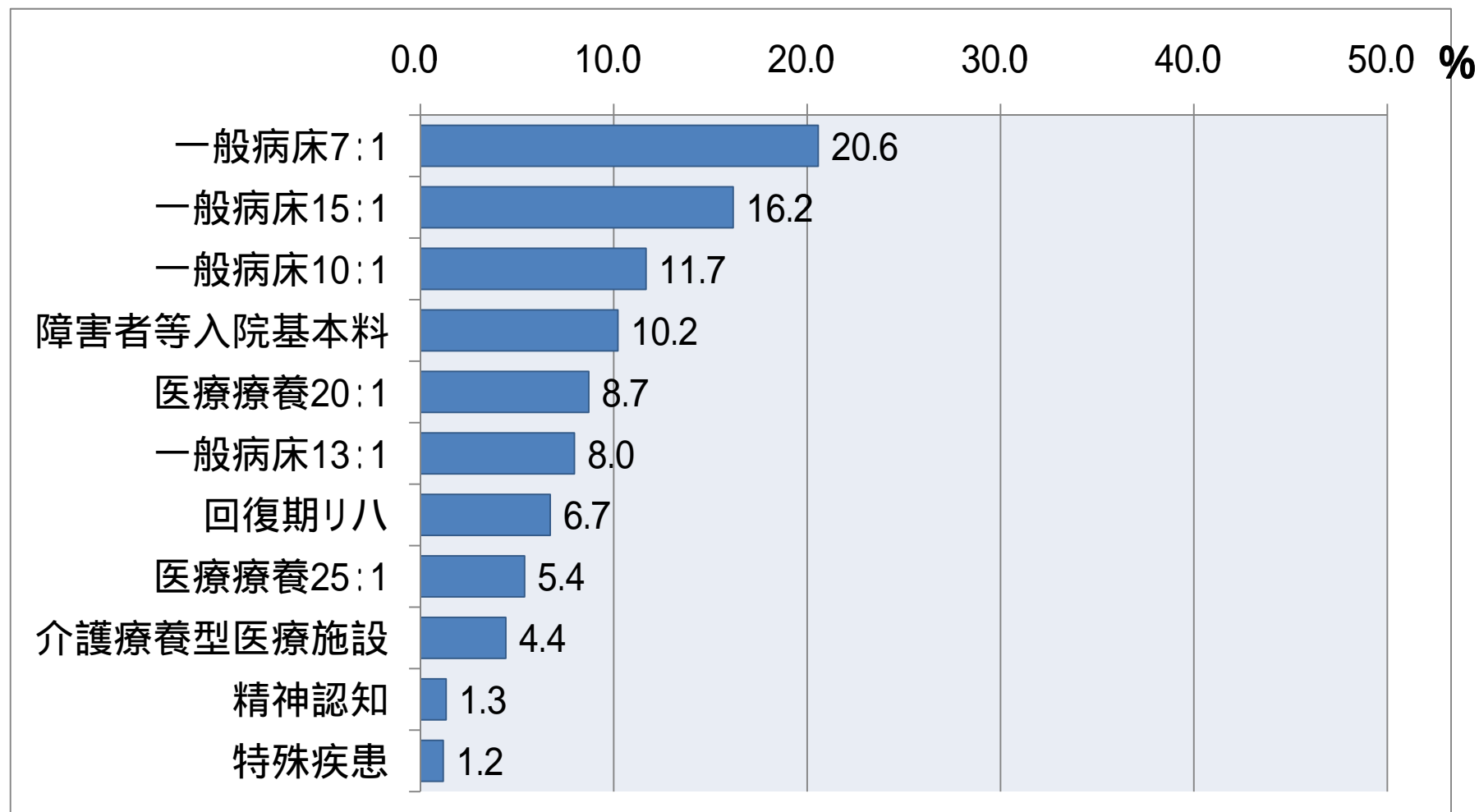


[グラフ10] 過去7日間に実施した検査の延患者数(%)

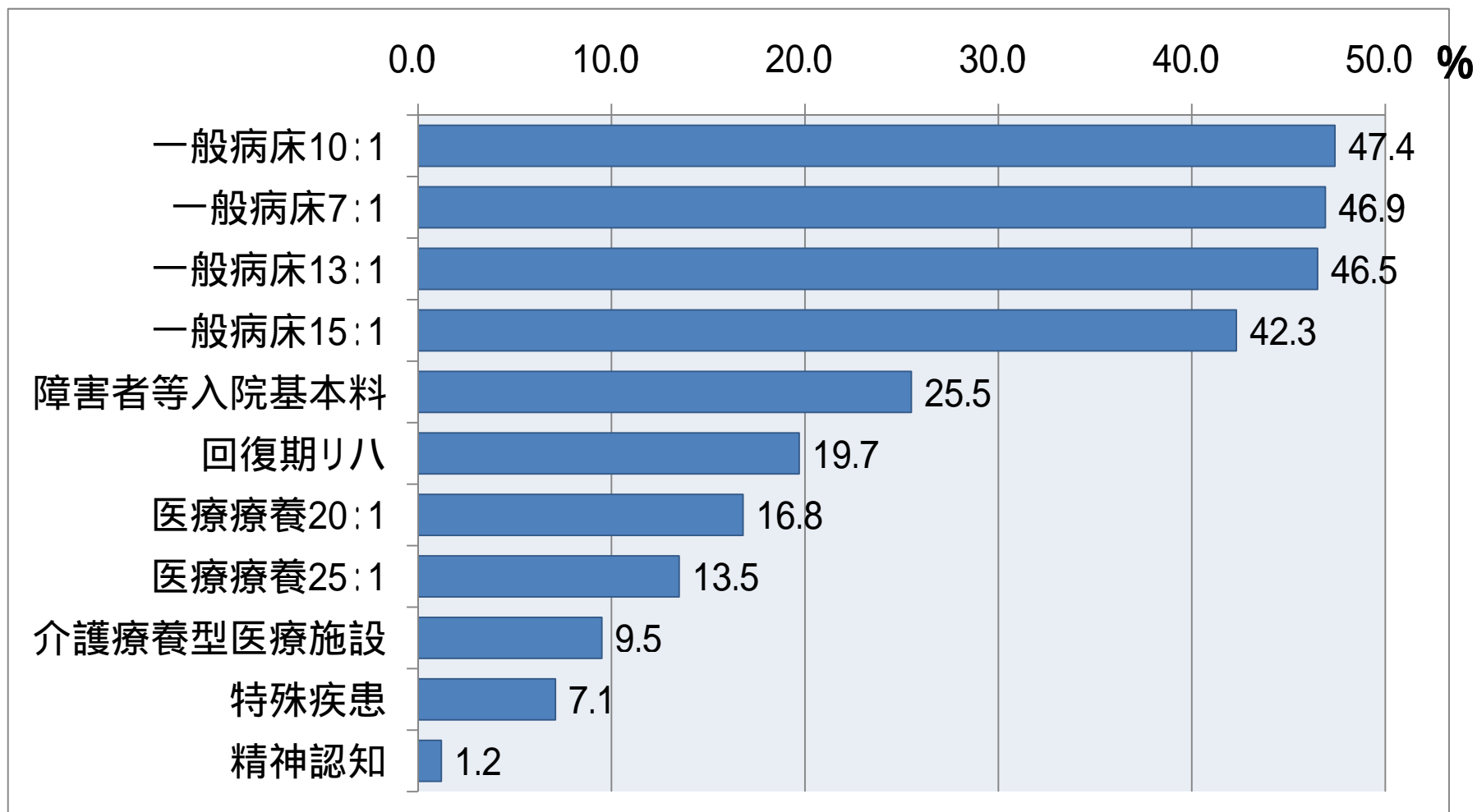
P.39 6-2



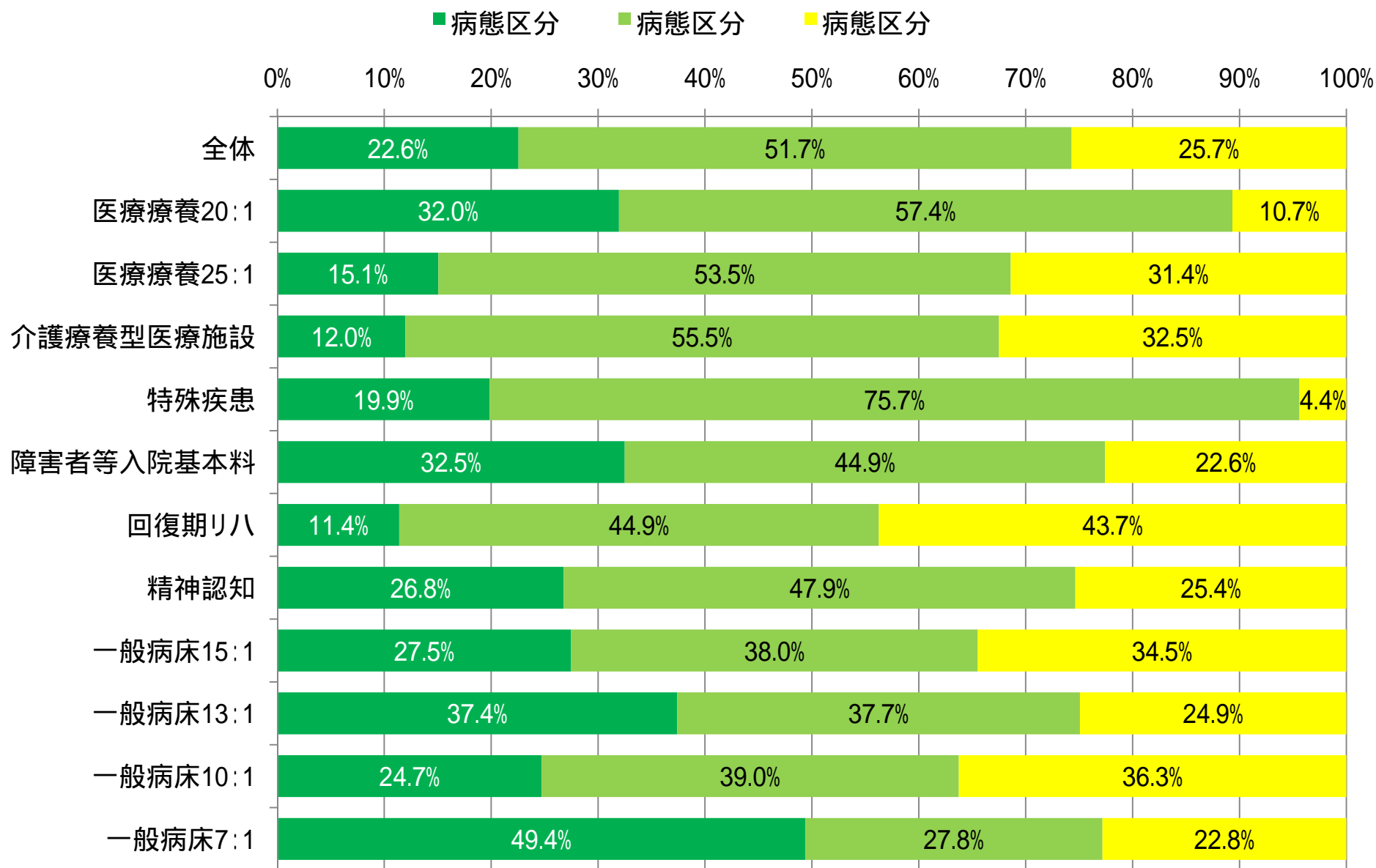
生体検査(超音波・内視鏡等)



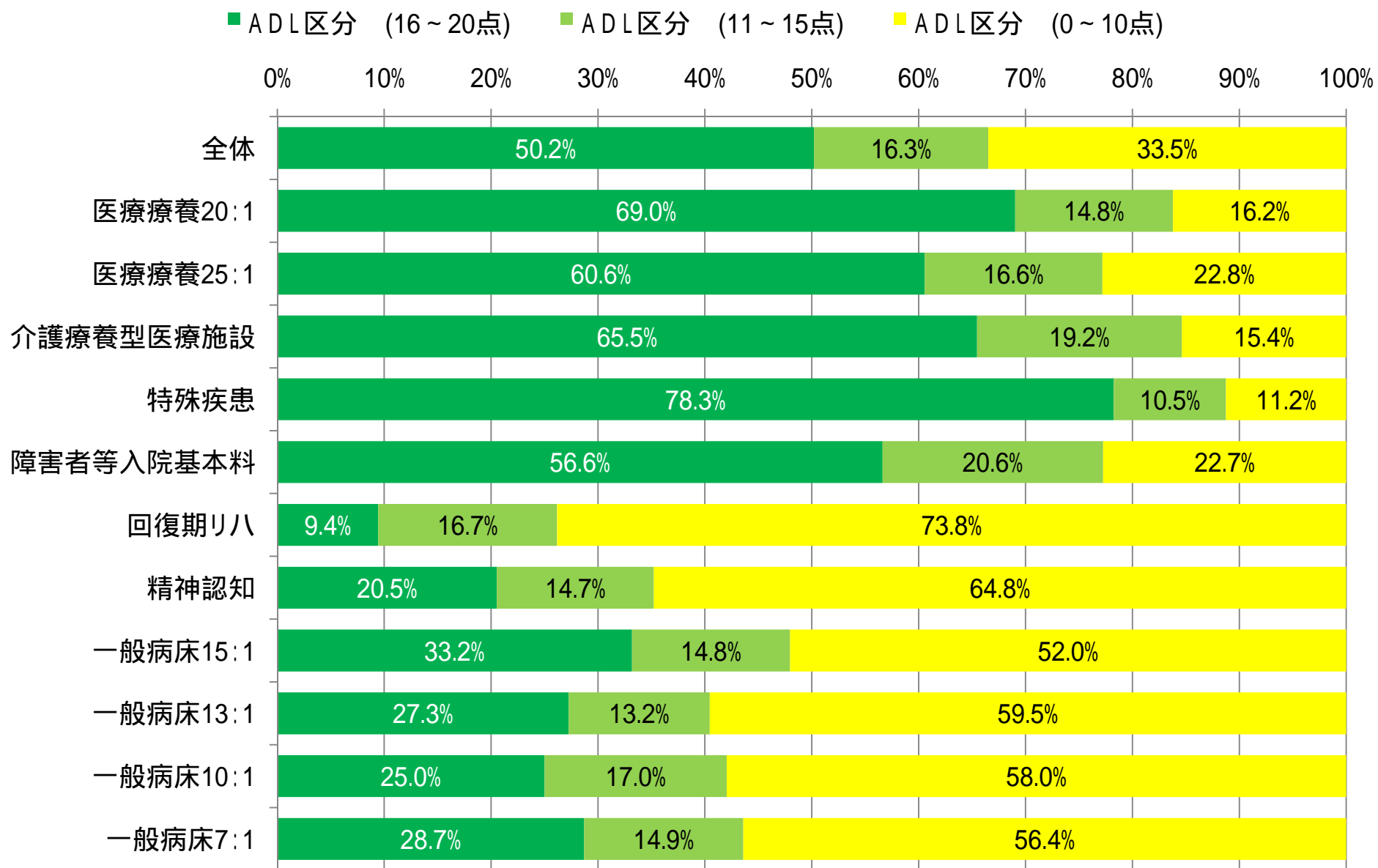
X線単純撮影



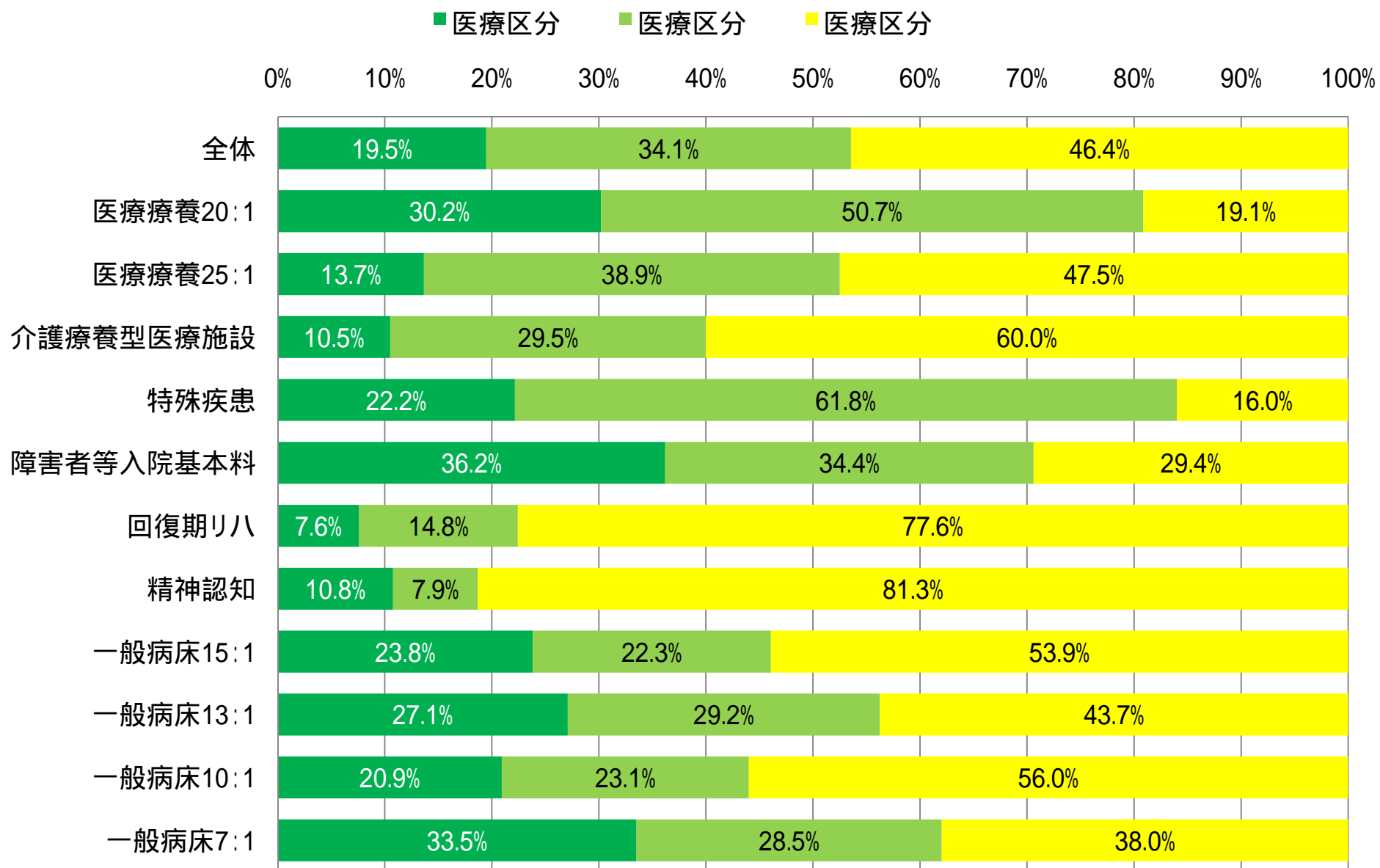
[グラフ12] A評価 病態区分評価 7日間延患者数(%)



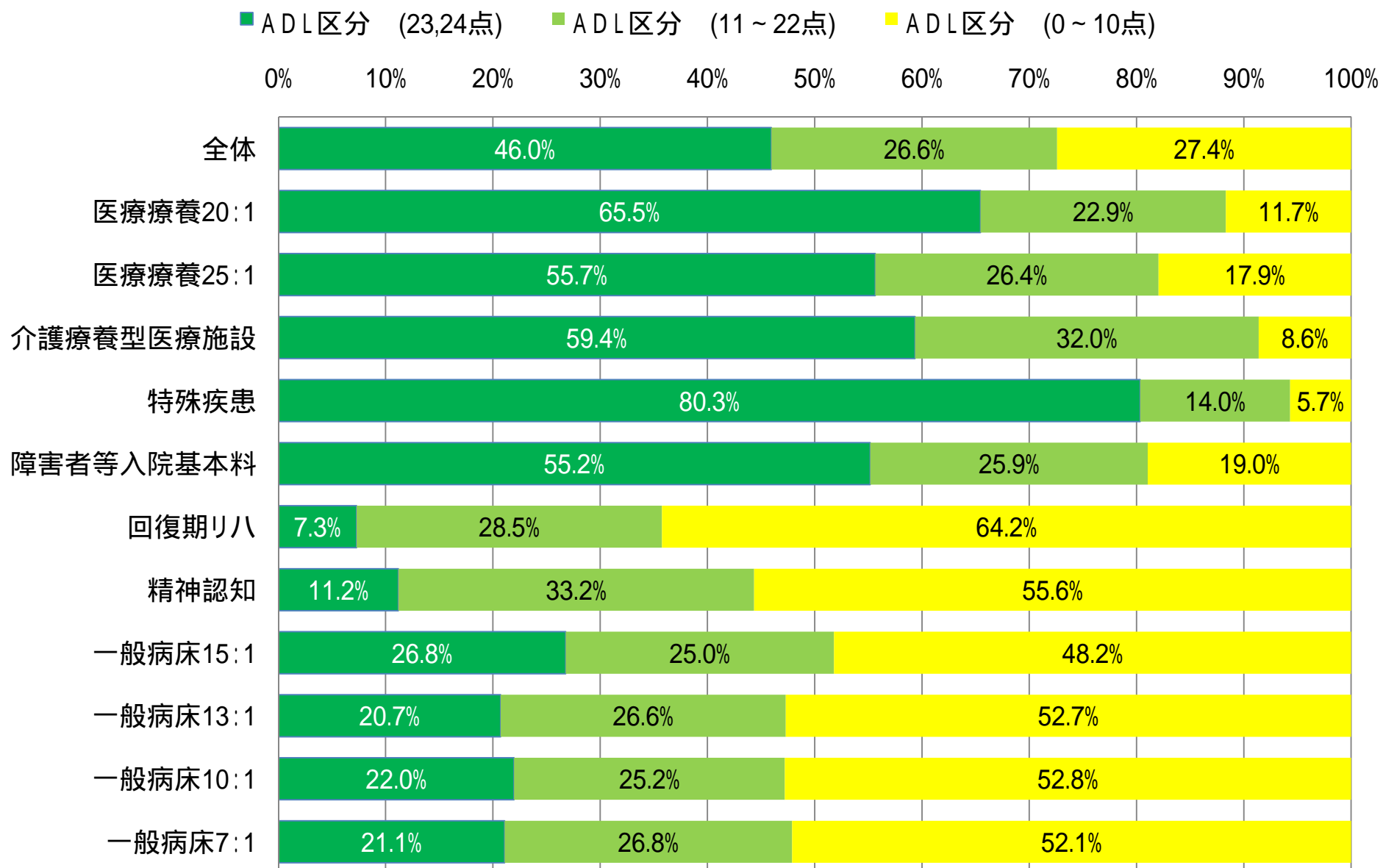
[グラフ13] B評価 日常生活活動(ADL)評価 7日間延患者数(%)



[グラフ14] 医療区分評価 7日間延患者数(%)

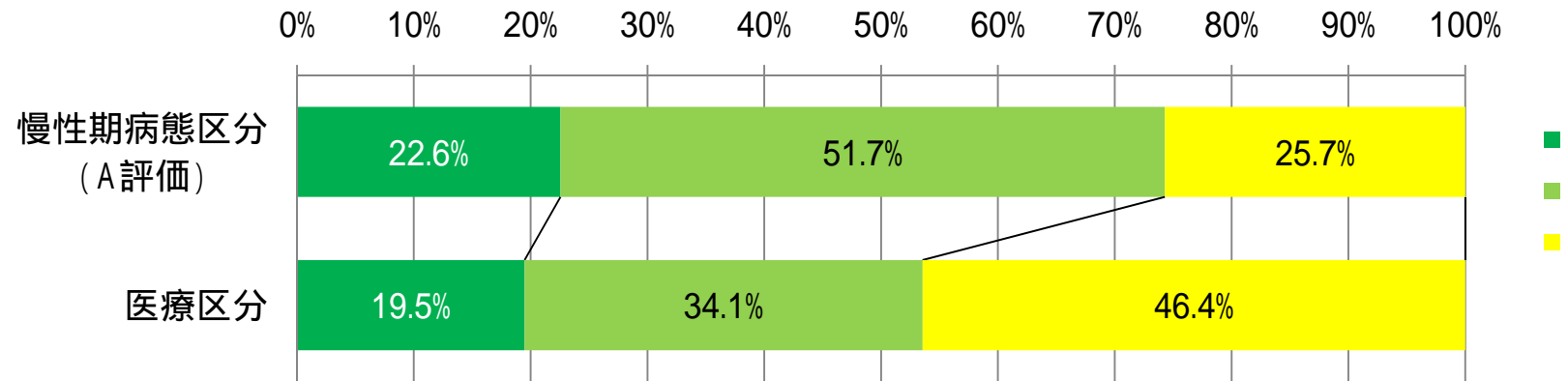


[グラフ15] ADL区分評価 7日間延患者数(%)

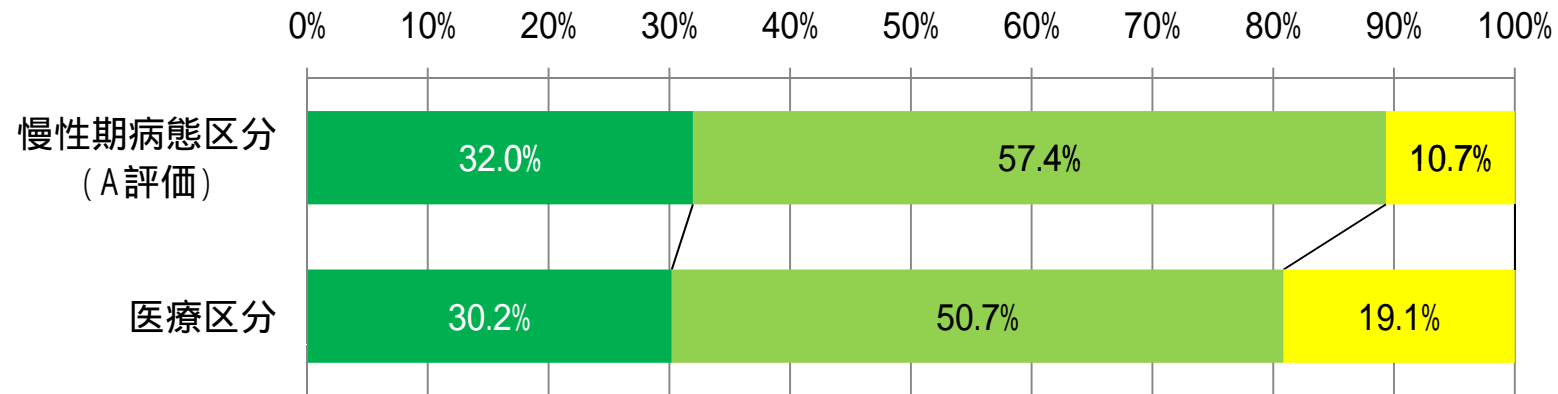


[グラフ16] 慢性期病態区分(A評価)と医療区分評価の比較 7日間延患者数(%)

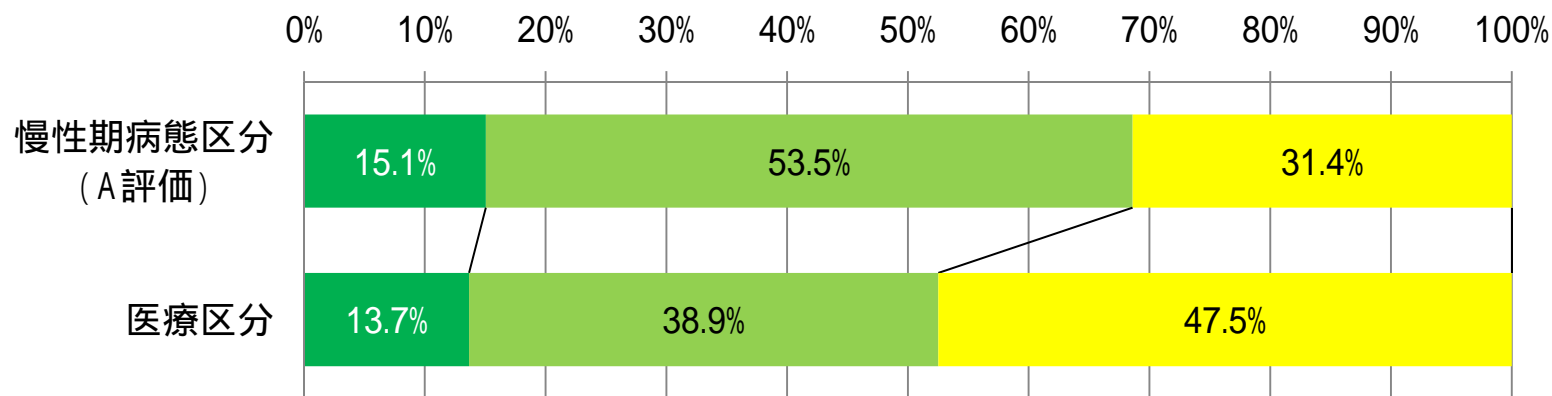
全体



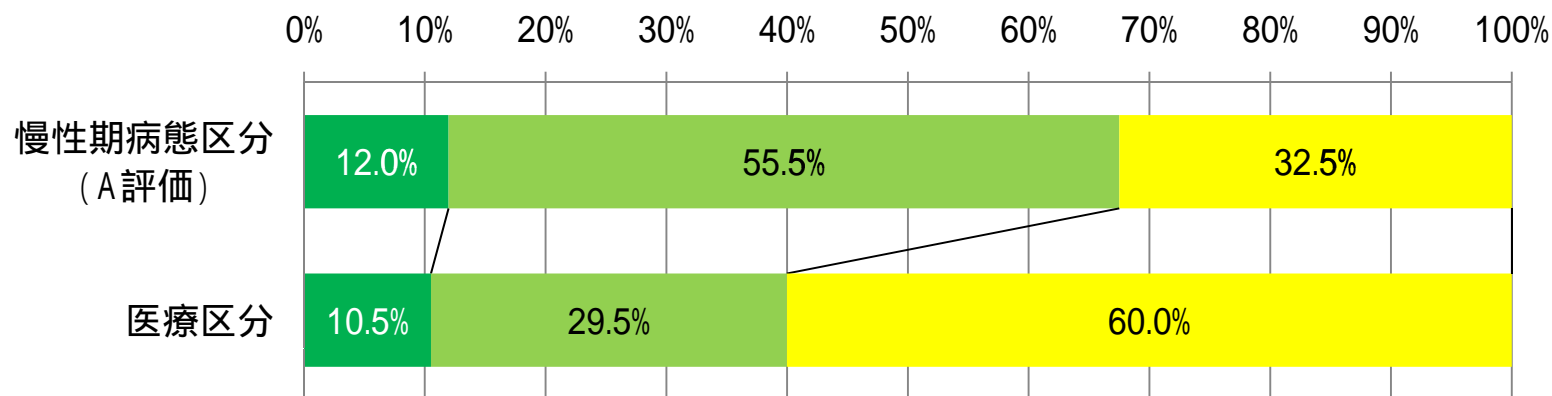
医療療養20:1



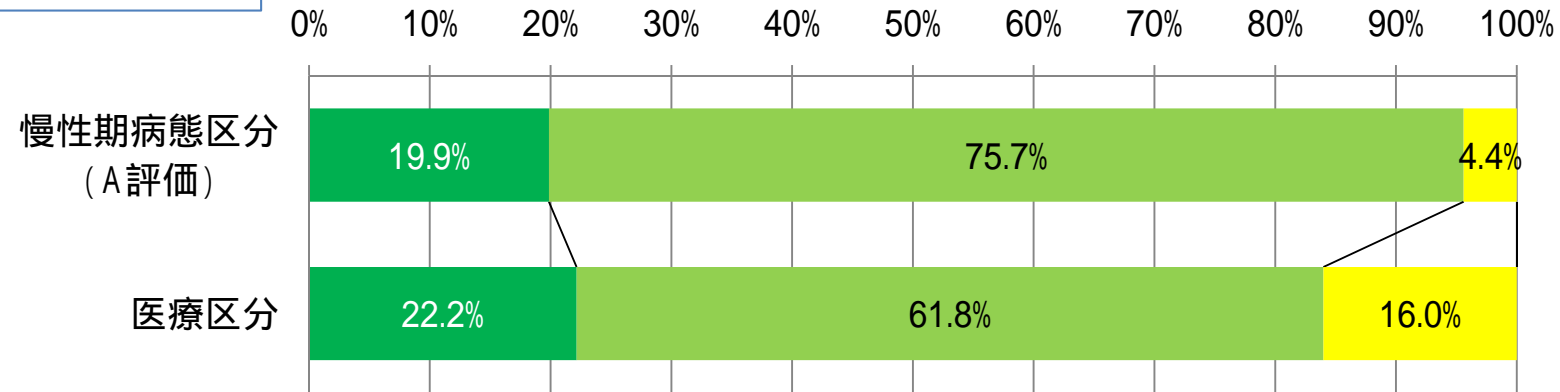
医療療養25:1



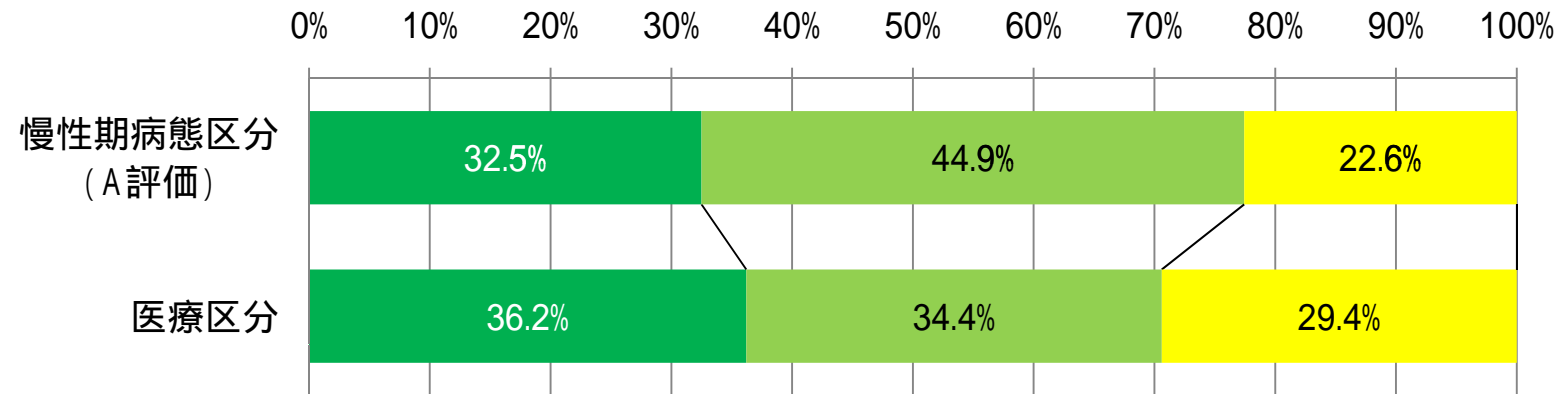
介護療養型医療施設



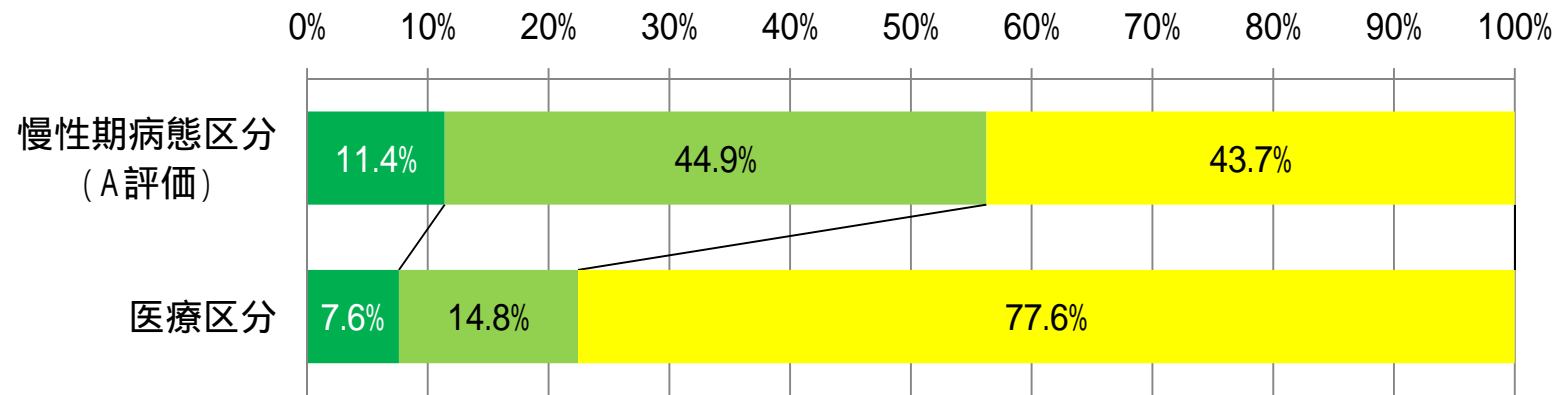
特殊疾患



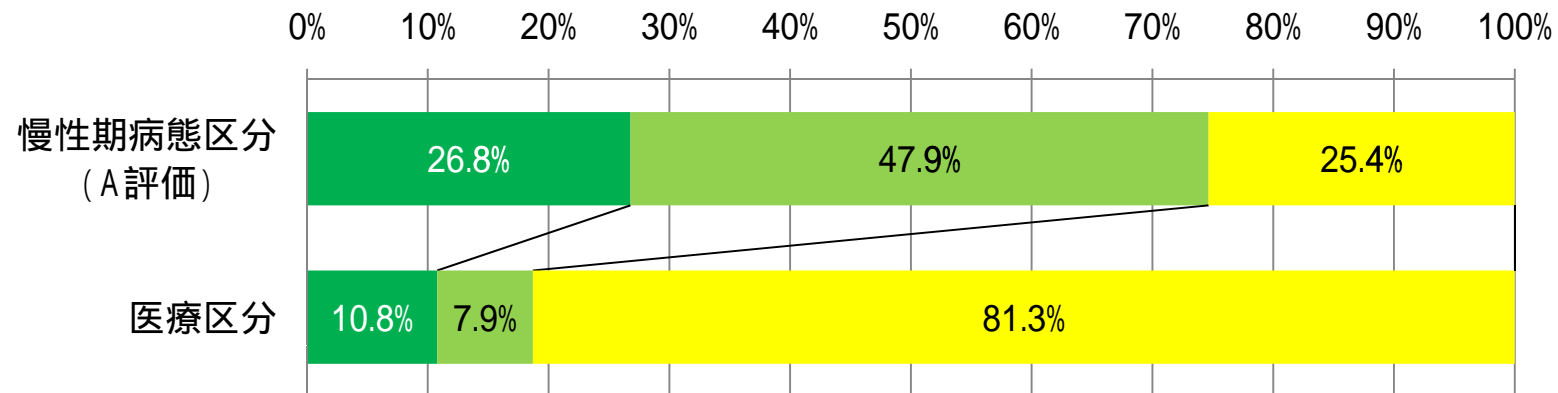
障害者施設等入院基本料



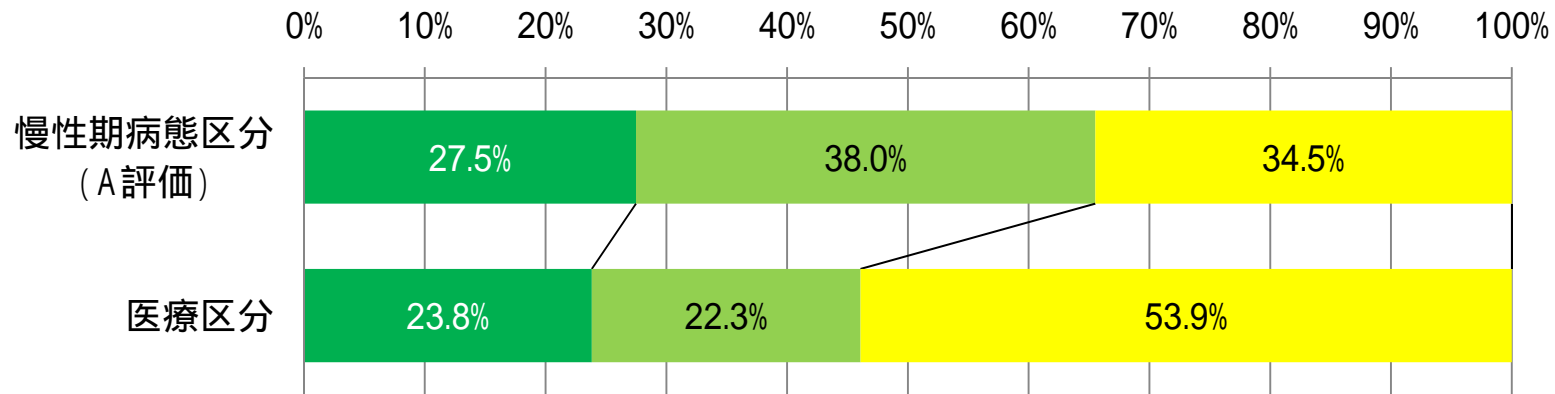
回復期リハ



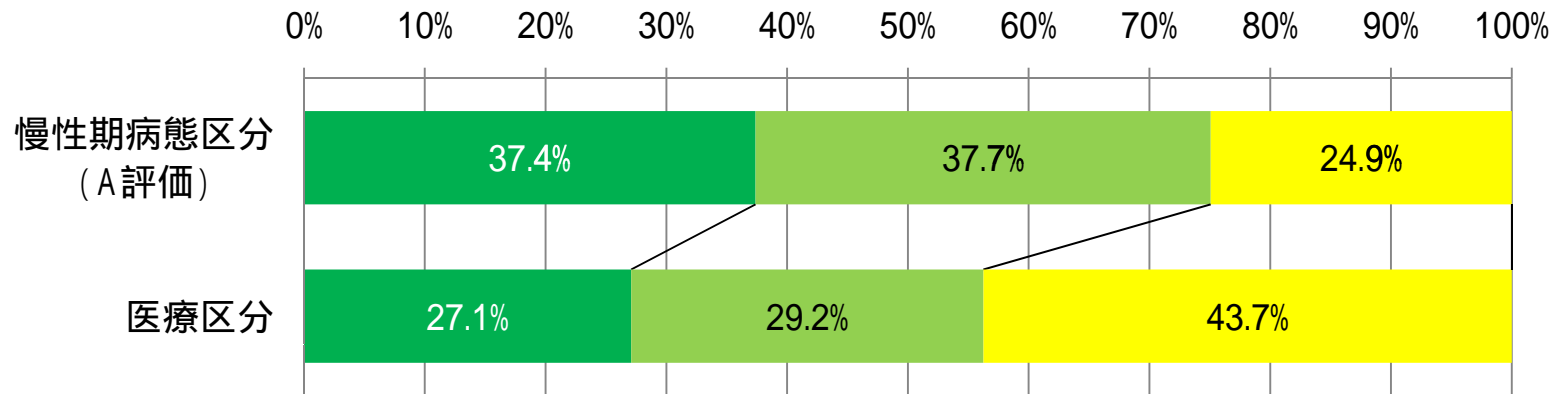
精神・認知症



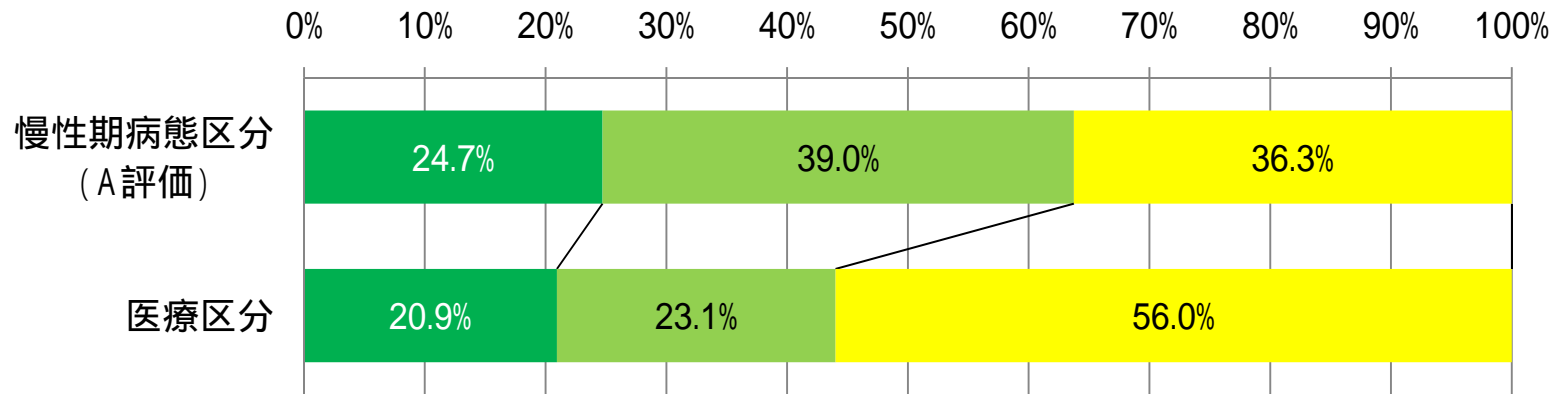
一般病床15:1



一般病床13:1



一般病床10:1



一般病床7:1

