



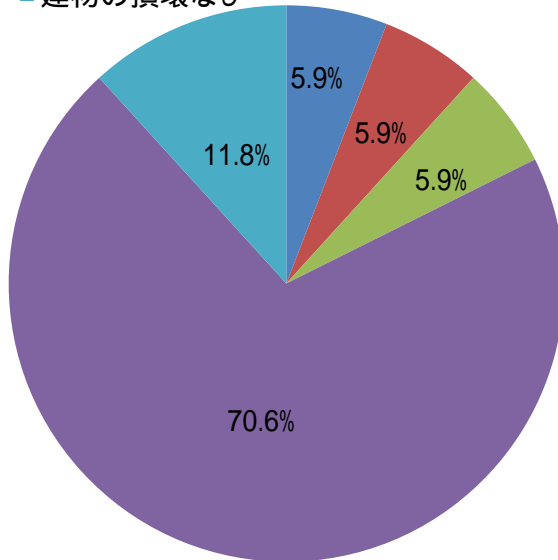
# 日本慢性期医療協会 会員病院の被災に関する状況

対象：岩手県・宮城県・福島県の会員 計 22 病院

実施：平成 23 年 9 月

## 1 . 建物の損壊の程度

- 7割以上破損
- 5割以上破損
- 3割以上破損
- 一部破損
- 建物の損壊なし



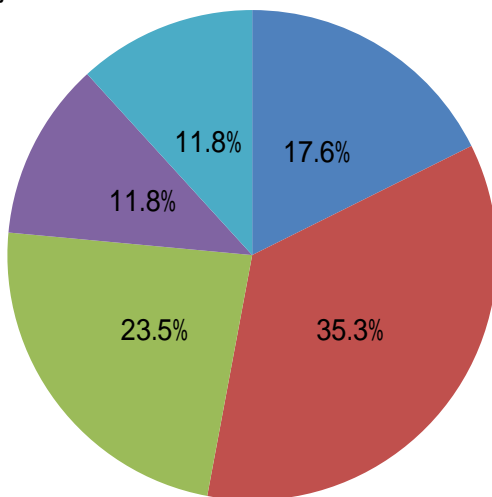
(n=17)

|         |      |
|---------|------|
| 7割以上破損  | 1病院  |
| 5割以上破損  | 1病院  |
| 3割以上破損  | 1病院  |
| 一部破損    | 12病院 |
| 建物の損壊なし | 2病院  |

総病床数を480床から  
185床に減床(新規建築中)

## 2 . 建物の復旧の状況

- 全面復旧
- ほぼ復旧
- 3割程度復旧
- 損壊がないため復旧不要
- その他



(n=17)

|             |     |
|-------------|-----|
| 全面復旧        | 3病院 |
| ほぼ復旧        | 6病院 |
| 3割程度復旧      | 4病院 |
| 損壊がないため復旧不要 | 2病院 |
| その他         | 2病院 |

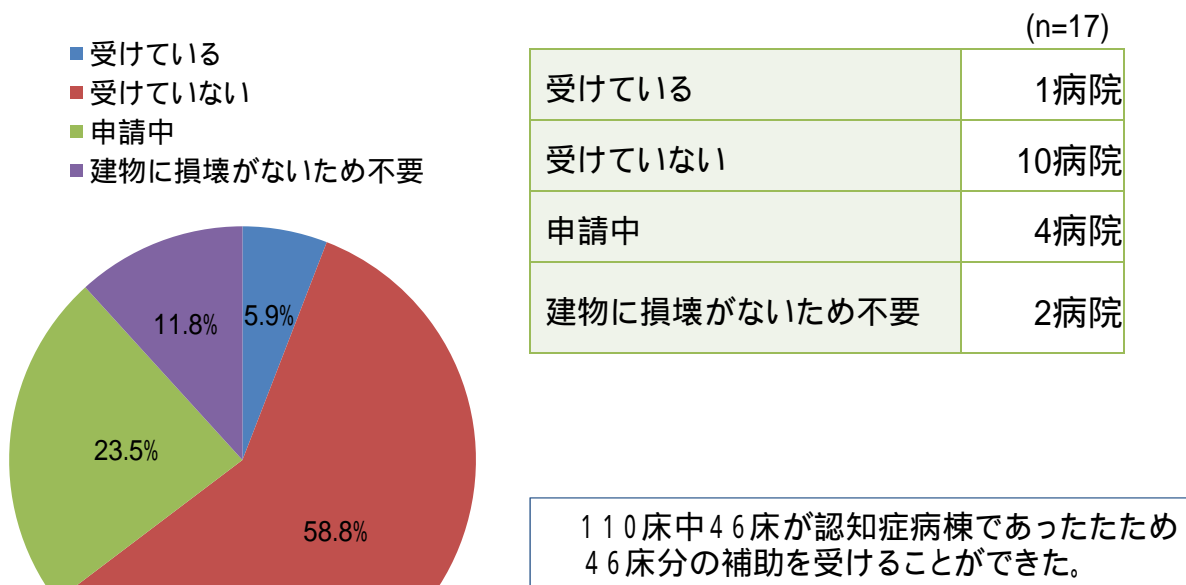
現状使用不可能でないため、業者と補修時期を検討中。(1病院)  
耐震強度等問題がないため補修していない。(1病院)

### 3 . 1 0 0 床あたりの復旧にかかった総補修費用

|    |              |                  |     |
|----|--------------|------------------|-----|
| 最高 | 222,222,222円 | 2500万円以上         | 1病院 |
| 最低 | 998,004円     | 2000万円以上2500万円未満 | 1病院 |
| 平均 | 1,566,691円   | 1500万円以上2000万円未満 | 1病院 |
|    |              | 1000万円以上1500万円未満 | 2病院 |
|    |              | 500万円以上1000万円未満  | 3病院 |
|    |              | 500万円未満          | 5病院 |
|    |              | 0円(ヒビのみのため補修しない) | 1病院 |

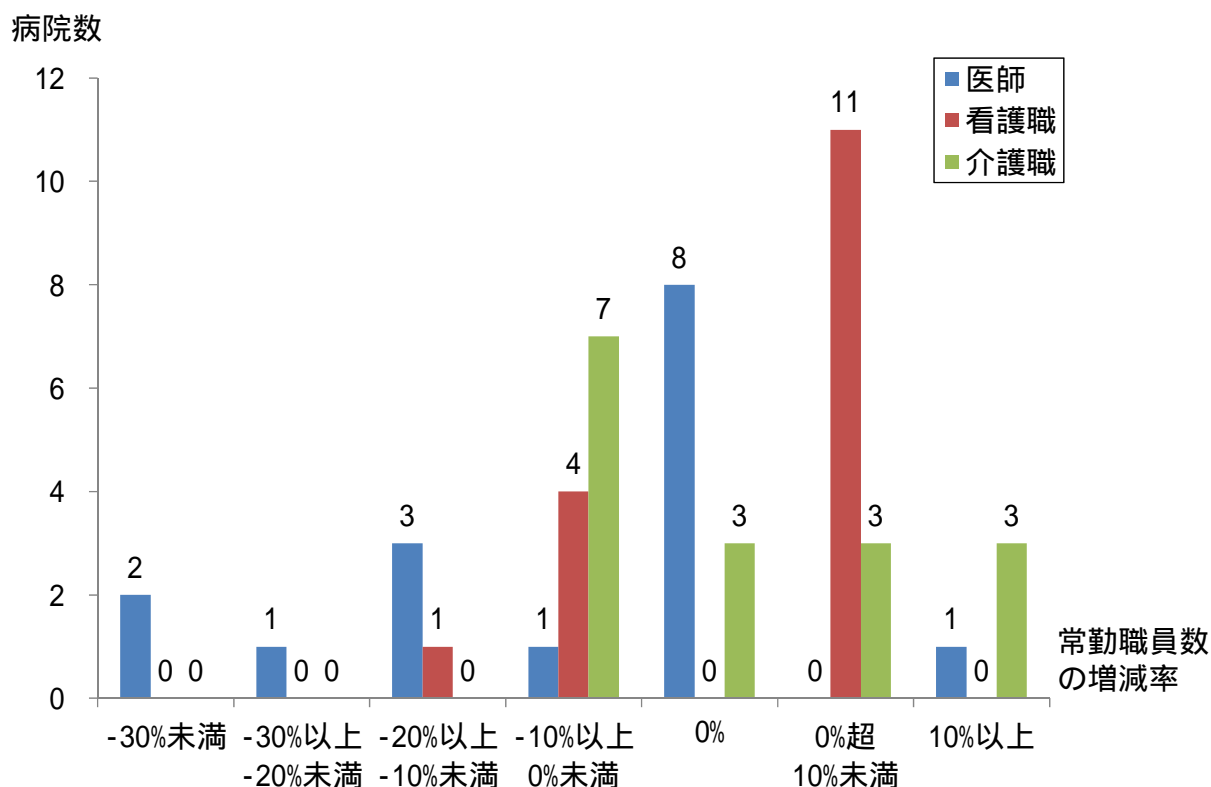
(n=14)

### 4 . 行政による補修費の補助



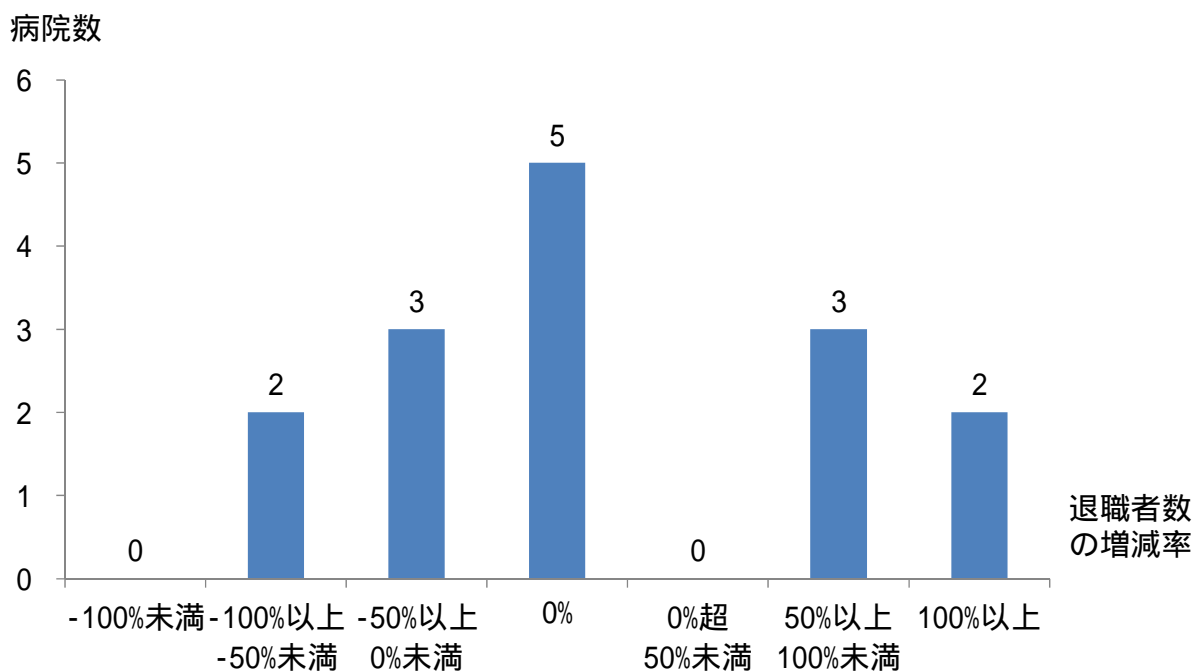
## 5. 常勤職員数 増減率

増減率は平成23年3月1日時点を基準とし、平成23年8月1日時点で算出 (n=16)



## 6. 退職者数 増減率

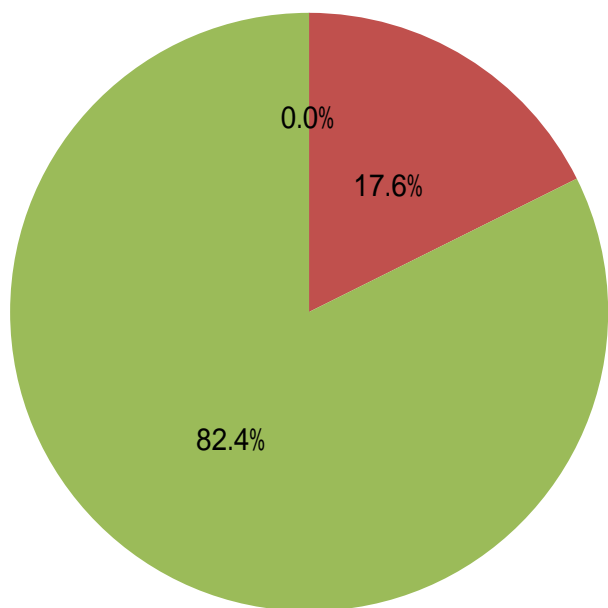
増減率は平成22年4月～7月を基準とし、平成23年4月～7月で算出 (n=15)



平成22年4月～7月中の退職者が0人であった1病院は集計から除外した。同病院の平成23年4月～7月の退職者は2人であった。

## 7. 東日本大震災の影響による医師派遣の要請

- 要請している
- 派遣は希望しているが、事情により要請していない
- 要請の必要なし



(n=17)

|                         |      |
|-------------------------|------|
| 要請している                  | 0病院  |
| 派遣は希望しているが、事情により要請していない | 3病院  |
| 要請の必要なし                 | 14病院 |

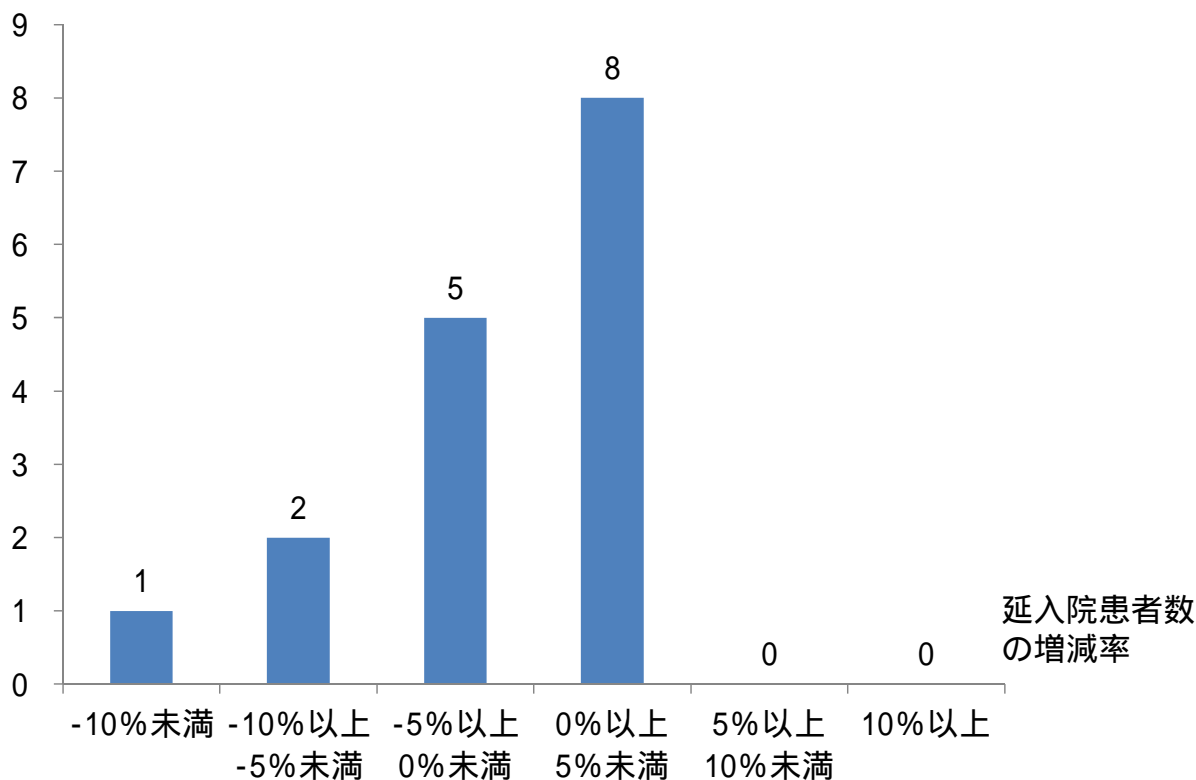
### 理由

- ・慢性期病院の医師の要請をどこにすればよいかわからなかった。
- ・2名ほどの応援が必要だったが、運営状況が厳しかったため申請しなかった。
- ・法人としての方針で、派遣ではなく常勤を最優先で募集しているため。

## 8. 延入院患者数 増減率

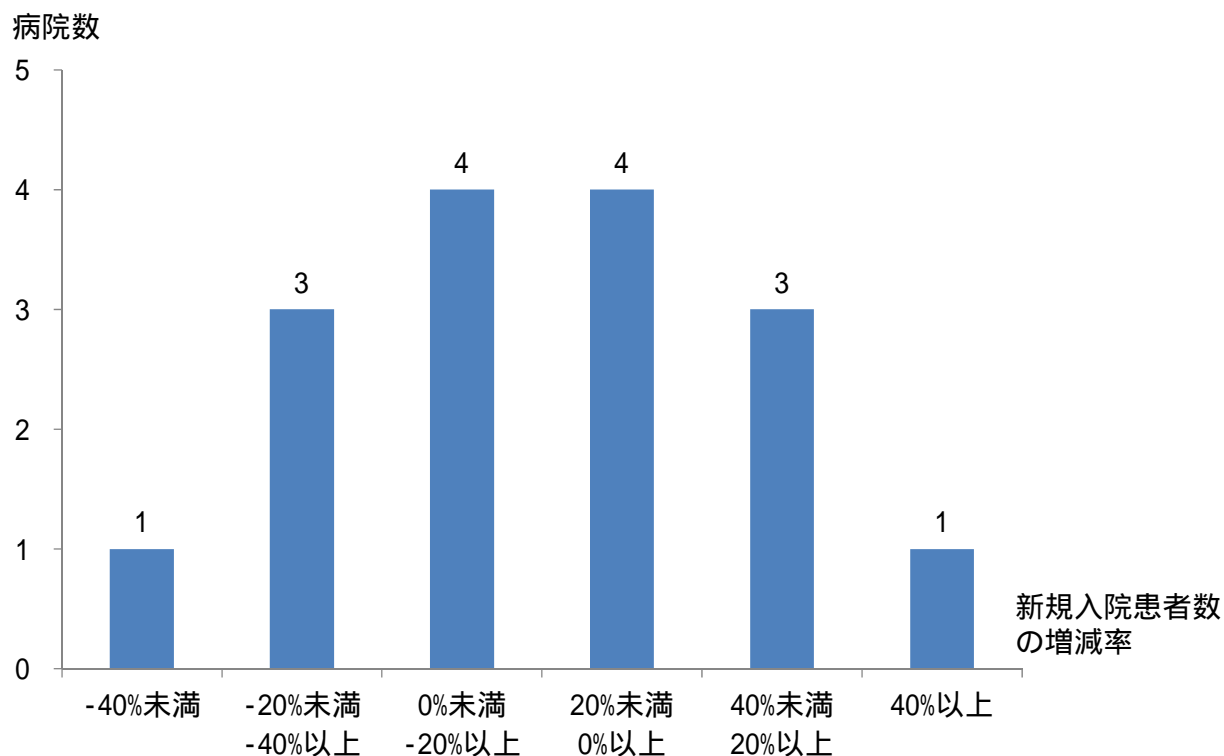
増減率は平成22年4月～7月を基準とし、平成23年4月～7月で算出 (n=16)

病院数



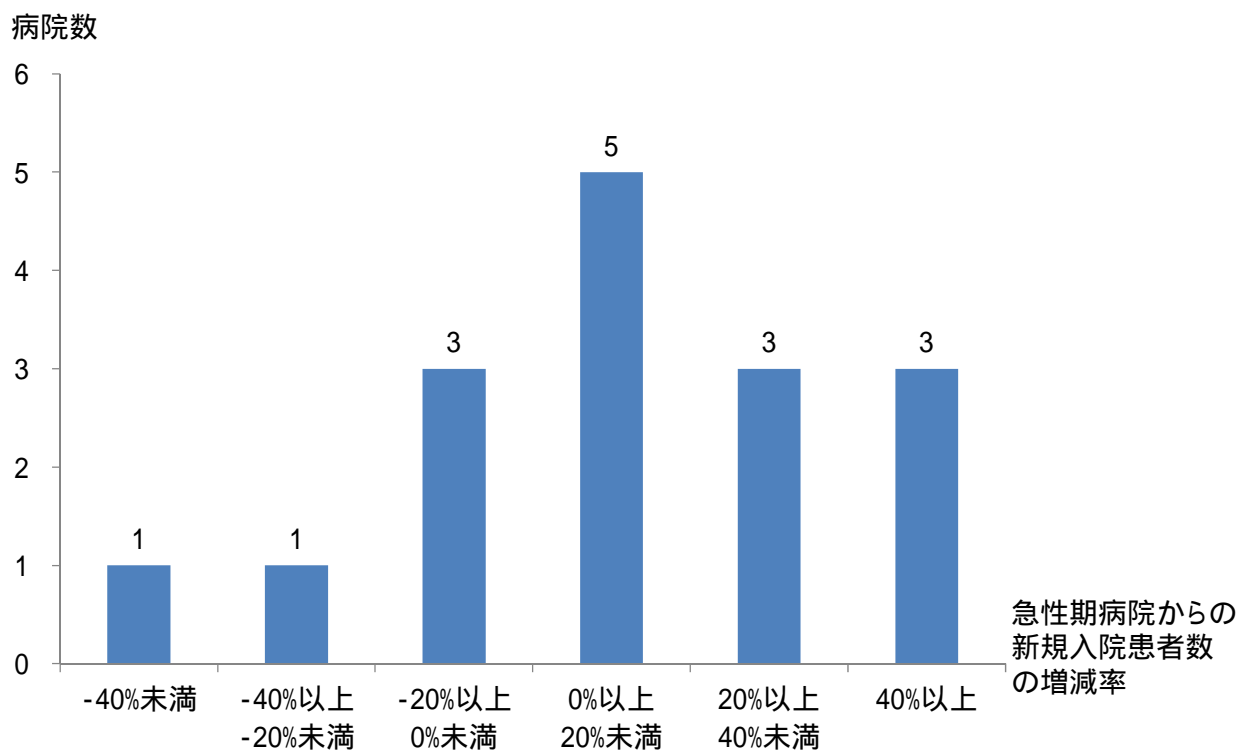
## 9 . 新規入院患者数 増減率

増減率は平成22年4月～7月を基準とし、平成23年4月～7月で算出 (n=16)



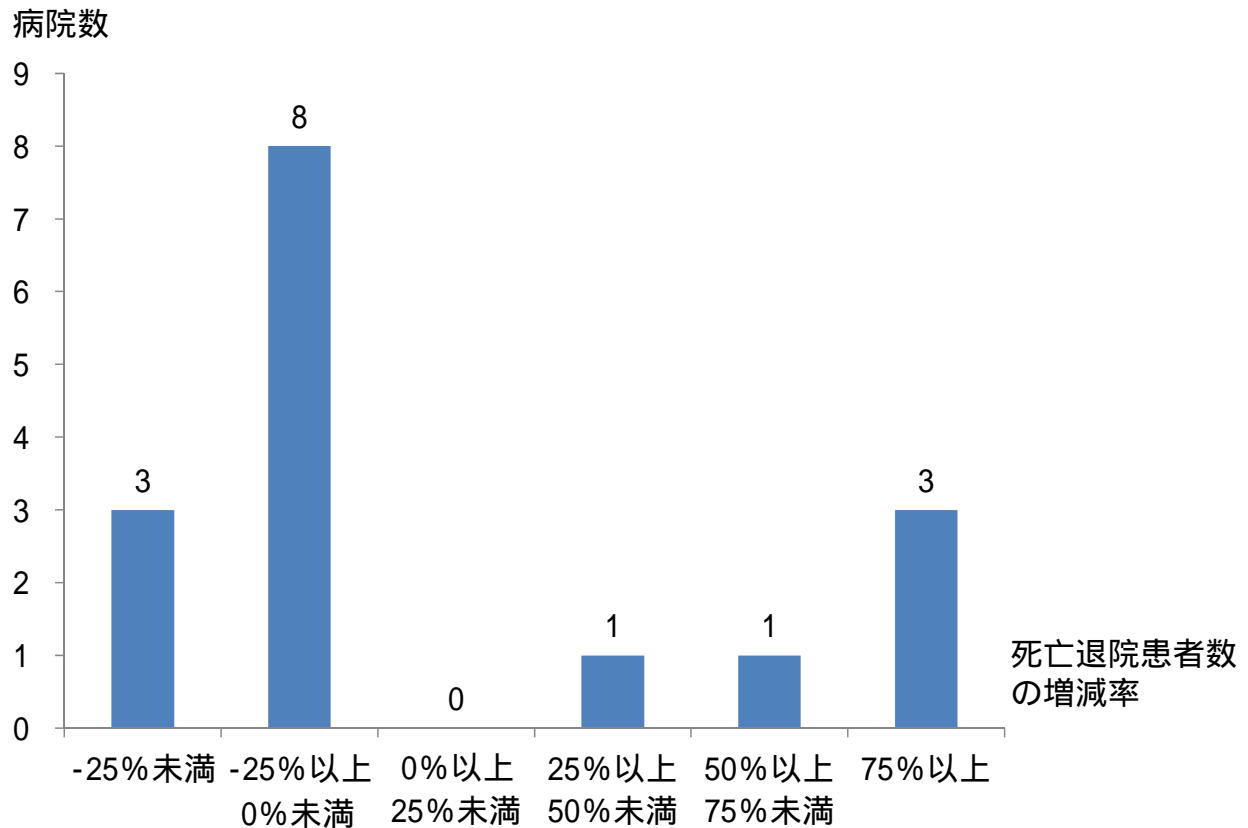
## 10 . 急性期病院からの新規入院患者数 増減率

増減率は平成22年4月～7月を基準とし、平成23年4月～7月で算出 (n=16)

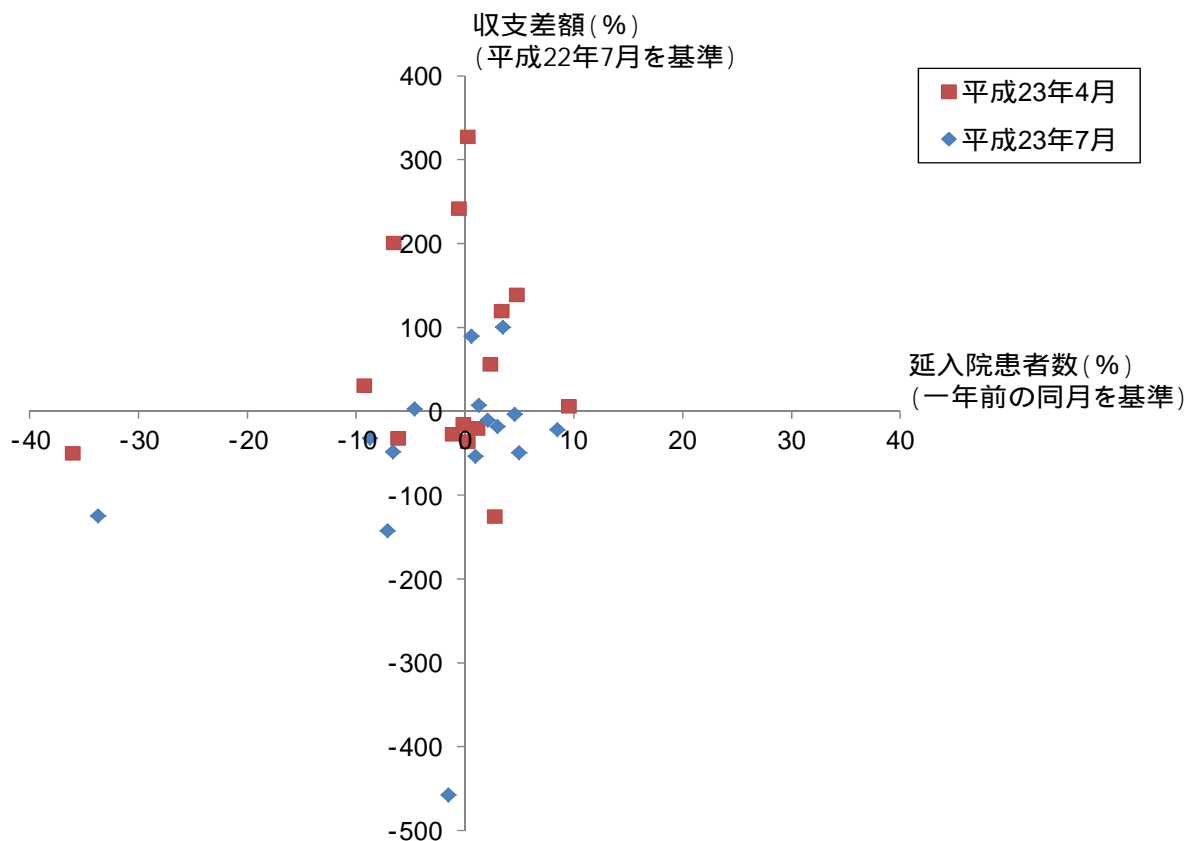


## 1 1 . 死亡退院患者数 増減率

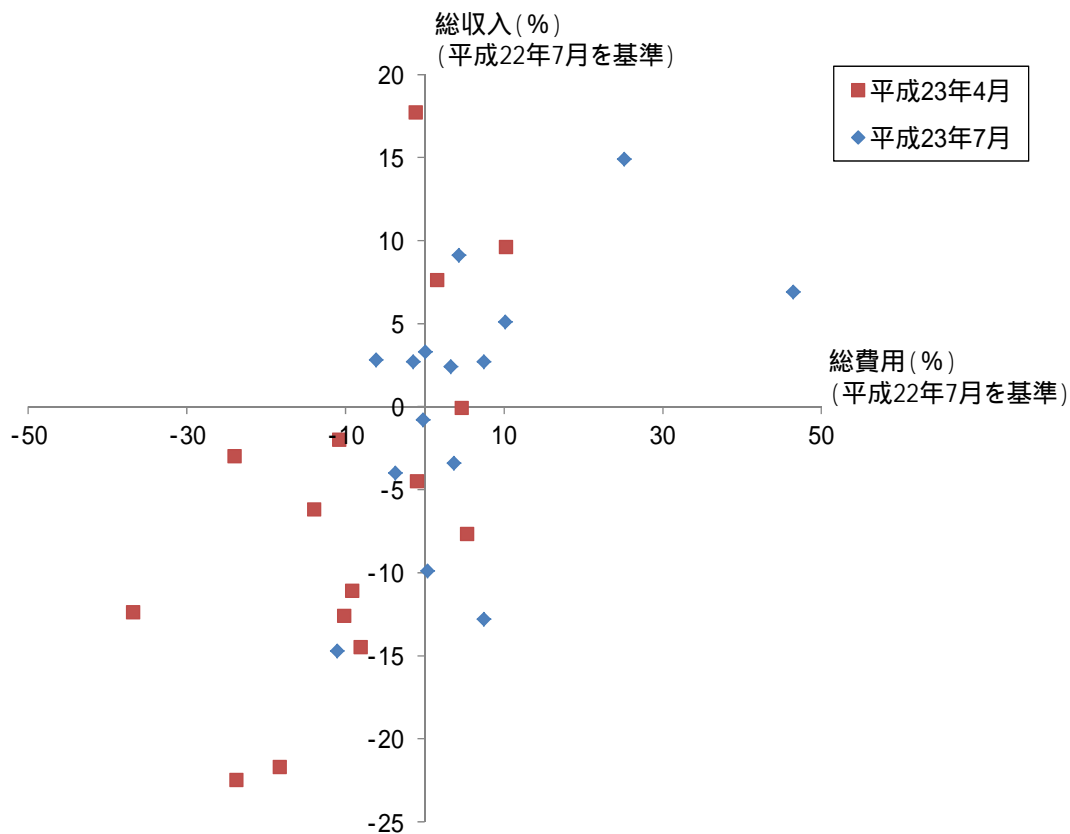
増減率は平成22年4月～7月を基準とし、平成23年4月～7月で算出 (n=16)



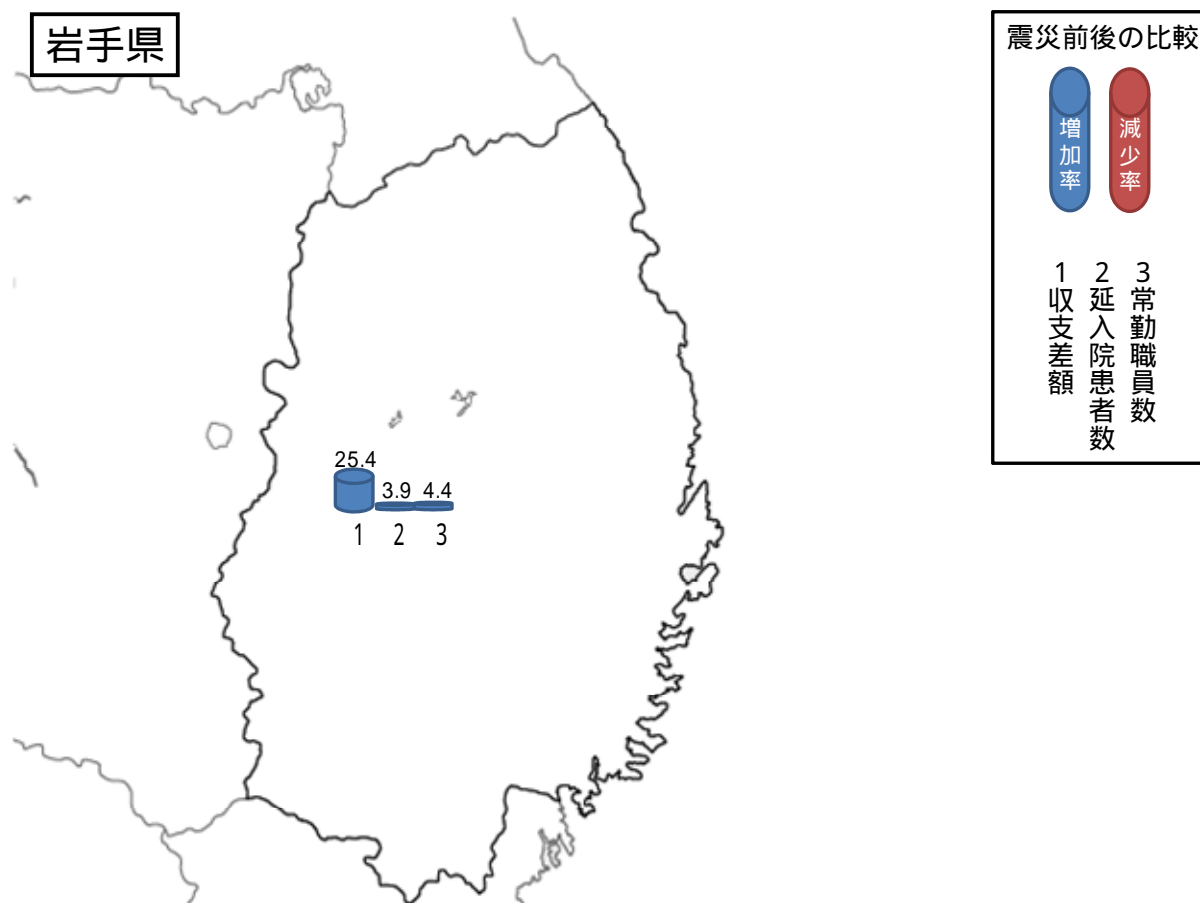
## 1 2 . 平成22年を基準とした平成23年の収支差額と入院患者数



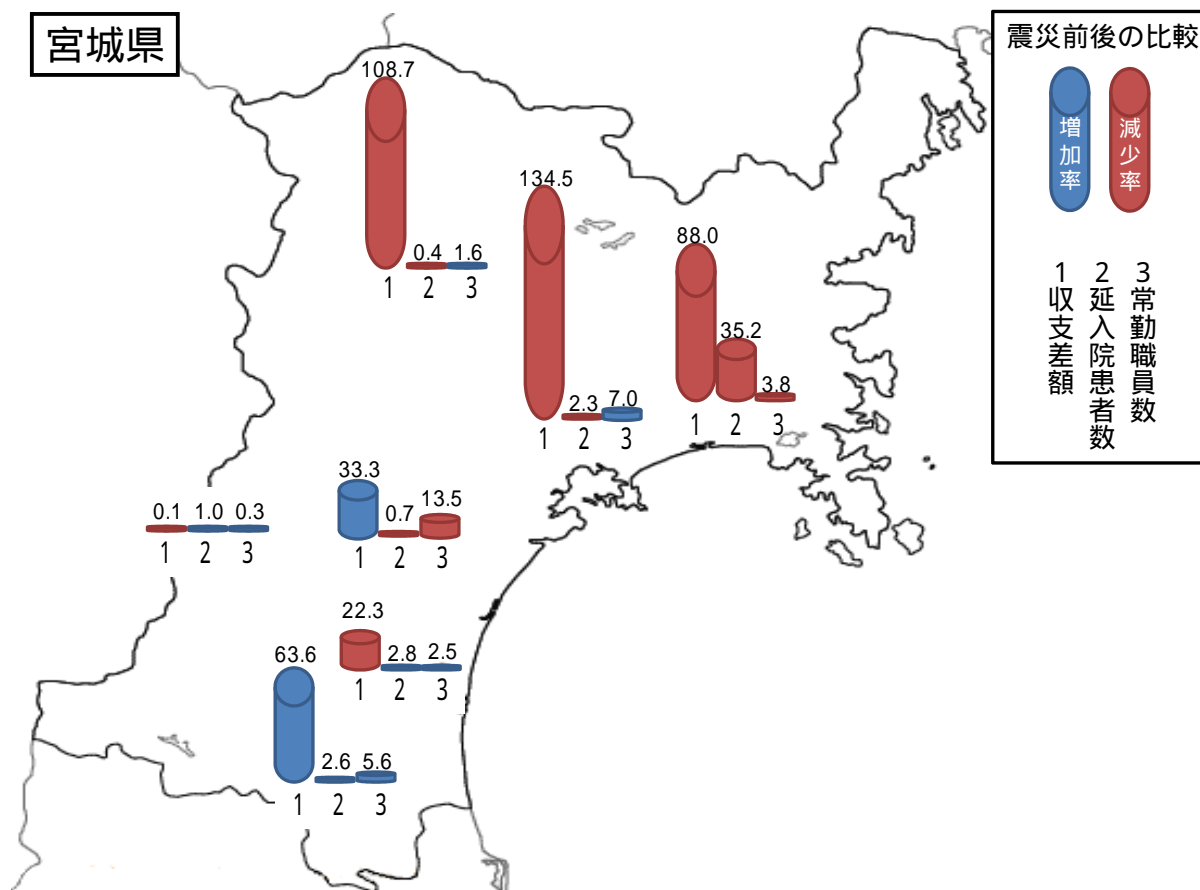
### 1 3 . 平成 2 2 年を基準とした平成 2 3 年の総収入と総費用



### 1 4 . 震災前後の比較 岩手県



## 1 5 . 震災前後の比較 宮城県



## 1 6 . 震災前後の比較 福島県

